

**FITXA D'INDICADOR FI\_03: Percentatge d'estudiants matriculats per via d'accés**

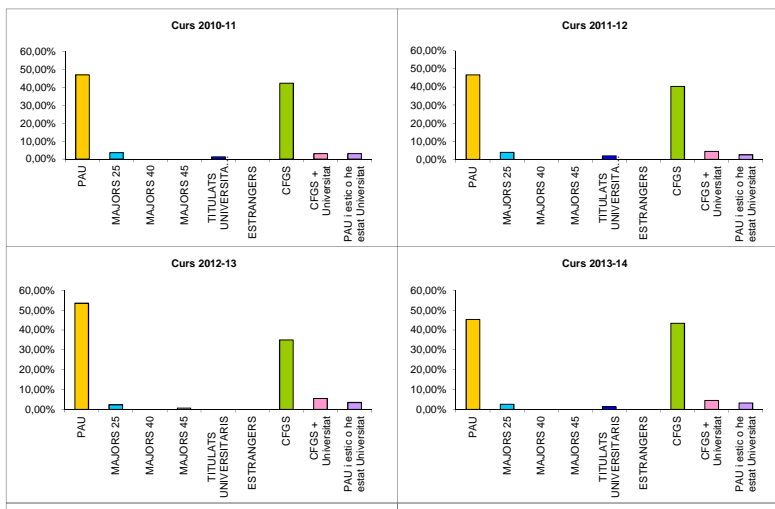
Nombre de revisió	Data actualització	Descripció modificacions realitzades
0	01/05/2010	Edició inicial
Pàgina	Data aprovació	
1 de 1	01/05/2010	

Nom de l'indicador	Percentatge d'estudiants matriculats per via d'accés
Missió / Objectiu	Conèixer el número d'estudiants que accedeixen al grau segons les diferents vies
Procés	Admissió/Matriculació
Propietari	Sra. Patricia Álvarez
Fórmula de Càlcul	Nombre d'estudiants matriculats per via/ total estudiants matriculats
Unitat de mesura	%
Periodicitat	1 vegada per curs

Objectiu	Descriure el percentatge d'estudiants per vies d'accés
----------	--

**Introducció de dades**

Curs:	VIA	Resultat	Minim	Objectiu
<b>Curs 2010-11</b>	PAU	47,00%		
	MAJORS 25	3,52%		
	MAJORS 40	0,00%		
	MAJORS 45	0,00%		
	TITULATS UNIVERSITARIS	1,17%		
	ESTRANGERS	0,00%		
	CFGS	42,30%		
<b>Curs 2011-12</b>	CFGS + Universitat	2,94%		
	PAU i estic o he estat Universitat	2,94%		
	PAU	46,70%		
	MAJORS 25	3,84%		
	MAJORS 40	0,00%		
	MAJORS 45	0,00%		
	TITULATS UNIVERSITARIS	1,92%		
<b>Curs 2012-13</b>	ESTRANGERS	0,00%		
	CFGS	40,38%		
	CFGS + Universitat	4,48%		
	PAU i estic o he estat Universitat	2,56%		
	PAU	53,42%		
	MAJORS 25	2,29%		
	MAJORS 40	0,00%		
<b>Curs 2013-14</b>	MAJORS 45	0,68%		
	TITULATS UNIVERSITARIS	0,00%		
	ESTRANGERS	0,00%		
	CFGS	34,93%		
	CFGS + Universitat	5,47%		
	Universitat	3,42%		
	PAU	45,22%		
<b>Curs 2013-14</b>	MAJORS 25	2,54%		
	MAJORS 40	0,00%		
	MAJORS 45	0,00%		
	TITULATS UNIVERSITARIS	1,27%		
	ESTRANGERS	0,00%		



	CFGS	43,31%		
	CFGS + Universitat	4,45%		
	PAU i estic o he estat Universitat	3,18%		
<b>Curs 2014-15</b>	PAU	43,50%		
	MAJORS 25	3,24%		
	MAJORS 40	0,00%		
	MAJORS 45	0,00%		
	TITULATS UNIVERSITARIS	0,64%		
	ESTRANGERS	0,00%		
	CFGS	39,61%		
	CFGS + Universitat	9,74%		
	PAU i estic o he estat Universitat	3,24%		
<b>Curs 2015-16</b>	PAU	43,47%		
	MAJORS 25	3,10%		
	MAJORS 40	0,00%		
	MAJORS 45	0,00%		
	TITULATS UNIVERSITARIS	1,86%		
	ESTRANGERS	0,00%		
	CFGS	39,13%		
	CFGS + Universitat	8,69%		
	PAU i estic o he estat Universitat	12,41%		
<b>Curs 2016-17</b>	PAU	61,49%		
	MAJORS 25	3,10%		
	MAJORS 40	0,00%		
	MAJORS 45	0,00%		
	TITULATS UNIVERSITARIS	3,10%		
	ESTRANGERS	0,00%		
	CFGS	39,13%		
	CFGS + Universitat	8,69%		
	PAU i estic o he estat Universitat	12,41%		
<b>Curs 2017-18</b>	PAU	61,63%		
	MAJORS 25	1,88%		
	MAJORS 40	0,62%		
	MAJORS 45	0,00%		
	TITULATS UNIVERSITARIS	1,88%		
	ESTRANGERS	0,00%		
	CFGS	39,13%		
	CFGS + Universitat	0,00%		
	PAU i estic o he estat Universitat	3,77%		
<b>Curs 2018-19</b>	PAU	59,63%		
	MAJORS 25	1,88%		
	MAJORS 40	2,40%		
	MAJORS 45	0,60%		
	TITULATS UNIVERSITARIS	3,01%		
	ESTRANGERS	0,00%		
	CFGS	27,71%		
	CFGS + Universitat	0,60%		
	PAU i estic o he estat Universitat	4,34%		

