

memòria 2010/2011



Escola Universitària d'Infermeria
i Centre Docent



Santa Rosa, 39-57
08950 Esplugues de Llobregat
Tel. 93 280 09 49
www.santjoandedeu.edu.es

I. EUI SANT JOAN DE DÉU	Pàgina
1. ÀMBIT DE GOVERN	4
1.1. Patronat de l'Escola Universitària d'Infermeria Sant Joan de Déu – Fundació Privada	4
1.2. Comissió Permanent	4
1.3. Junta d'Escola	4
1.4. Equip directiu	5
1.5. Comissions	5
2. ESTRUCTURA DE FUNCIONAMENT INTERN	6
2.1. Descripció dels Projectes ISO 9001:2008 i 14001:2004	6
2.2. Processos de Qualitat	6
2.3. Processos de Qualitat - Mapa General de Processos	8
3. ÀMBIT PEDAGÒGIC/DOCENT DE PREGRAU	9
3.1. Personal docent a dedicació plena i exclusiva	9
3.2. Calendari Acadèmic	9
3.3. Pla d'Estudis	10
3.3.1. Diplomatura en Infermeria	10
3.3.2. Grau en Infermeria	11
3.4. Activitats/Cursos de Lliure Elecció	14
3.5. Alumnat	14
3.5.1. Nombre d'alumnes matriculats	14
3.5.2. Representants de l'alumnat	15
3.5.3. Rendiment Acadèmic. Diplomatura en infermeria (Pla 1999)	15
3.5.4. Rendiment Acadèmic. Grau en Infermeria	15
3.5.5. Grau de satisfacció de l'alumnat	19
3.6. Centres de Pràctiques	20
4. ÀMBIT PEDAGÒGIC/DOCENT DE FORMACIÓ POSTGRADUADA: MÀSTERS, POSTGRAUS I FORMACIÓ CONTINUADA	21
4.1. Màsters i Postgraus	21
4.2. Relació de projectes, tesines i treballs d'investigació realitzats pels alumnes	22
4.2.1. Postgrau Teoricopràctic per Infermeres: Actualització en Cures Intensives a Infants i Adolescents (9a Edició)	22
4.2.2. Màster en Medicina Tradicional Xinesa i Acupuntura (8a Edició). 3r Curs	22
4.2.3. Postgrau en Infermeria d'Anestèsia i Reanimació (7a Edició)	23
4.2.4. Màster en Cures d'Infermeria a Infants i Adolescents (6a Edició). 1r Curs	24
4.2.5. Màster en Cures d'Infermeria a Infants i Adolescents (6a Edició). 2n Curs	25
4.2.6. Màster Teoric-Pràctic d'Infermeria Psiquiàtrica i Salut Mental (6a Edició). 1r Curs	26
4.2.7. Màster en Cures d'Infermeria a la Persona en Procés Quirúrgic (5a Edició)	27
4.2.8. Màster en Teràpia Neural i Odontologia Neurofocal (4a Edició). 2n Curs	28
4.2.9. Curs de Postgrau i Extensió Universitària en conflicte i Violència Social. La Mediació en la Resolució de conflictes (6a Edició)	28
4.2.10. Màster en Infermeria Legal i Forense. (2a Edició). 2n Curs	29
4.3. Formació Continuada	29
II. CENTRE DOCENT SANT JOAN DE DÉU	
1. ÀMBIT DE GOVERN	30
1.1. Equip Directiu	30
1.2. Claustre i Junta d'avaluació del Cicle Formatiu de Grau Mitjà Tècnic en Cures Auxiliars d'Infermeria	30
1.3. Claustre i Junta d'avaluació del Cicle Formatiu de Grau Superior Tècnic en Documentació Sanitària	30
1.4. Junta d'Escola	31
1.5. Comissions	31
2. ESTRUCTURA DE FUNCIONAMENT INTERN	32
2.1. Descripció dels Projectes ISO 9001:2008 i 14001:2004	32
2.2. Processos de Qualitat	32
2.3. Processos de Qualitat - Mapa General de Processos	34
3. ÀMBIT PEDAGÒGIC/DOCENT DE CICLES FORMATIUS	35
3.1. Cicle Formatiu de Grau Mitjà Tècnic en Cures Auxiliars d'Infermeria	35
3.1.1. Personal docent Cicle Formatiu de Grau Mitjà tècnic en Cures Auxiliars d'Infermeria	35
3.1.2. Calendari Acadèmic	36
3.1.3. Pla d'Estudis	36
3.1.4. Alumnat	36
3.1.4.1. Nombre d'alumnes matriculats	36
3.1.4.2. Representants dels alumnat	36
3.1.4.3. Rendiment Acadèmic	37
3.1.4.4. Grau de satisfacció de l'alumnat	39
3.1.4.5. Centres de pràctiques	39
3.2. Cicle Formatiu de Grau Superior Tècnic en Documentació Sanitària	39
3.2.1. Personal Docent Formatiu de Grau Superior Tècnic en Documentació Sanitària	39
3.2.2. Calendari Acadèmic	40

3.2.3. Pla d'Estudis	40
3.2.4. Alumnat	40
3.2.4.1. Nombre d'Alumnes Matriculats	40
3.2.4.2. Representants dels alumnes	41
3.2.4.3. Rendiment Acadèmic: Documentació Sanitària	41
3.2.4.4. Grau de satisfacció de l'alumnat	42
3.2.4.5. Centres de pràctiques	42
4. ÀMBIT PEDAGÒGIC/DOCENT DE FORMACIÓ CONTINUADA	43
4.1. Línia social	43
4.2. Centres de pràctiques	43
III. ÀMBIT DE SERVEIS	Pàgina
1. PERSONAL D'ADMINISTRACIÓ I SERVEIS	44
1.1 Personal d'Administració	44
1.2. Personal de Biblioteca	44
2. BIBLIOTECA	44
3. GRAU DE SATISFACCIÓ DE L'ALUMNAT	45
3.1. EUI	45
3.2. Centre Docent	45
IV. CURSOS DE CONTRAPRESTACIÓ	46
V. COL·LABORACIÓ EN LA GESTIÓ DOCENT D'ALTRES INSTITUCIONS	Pàgina
1. HOSPITAL MATERNO INFANTIL SJD- ESPLUGUES DE LLOBREGAT	46
2. SAP BAIX LLOBREGAT	46
3. ALBERG SANT JOAN DE DÉU	47
4. COL·LEGI OFICIAL D'INFERMERS/ES DE BARCELONA	47
VI. PROJECCIÓ DE L'ESCOLA I CENTRE DOCENT	
1. PARTICIPACIÓ COM A DOCENT EN ALTRES UNIVERSITATS I INSTITUCIONS	47
2. PARTICIPACIÓ COM A PONENT O MODERADOR	48
3. PRESENTACIÓ DE COMUNICACIONS ORALS I PÒSTERS A CONGRESSOS	49
4. ASSISTÈNCIA A CONGRESSOS, JORNADES I SIMPOSI	51
5. PUBLICACIONS	56
6. ALTRES: COMITÈ ORGANITZADOR/CIENTÍFIC	57
VII. FORMACIÓ CONTINUADA DE L'EQUIP DOCENT I PAS	
1. MÀSTERS/POSTGRAUS	58
2. CURSOS, SEMINARIS I TALLERS	58
VIII. RECERCA	
1. MEMBRES DE GRUPS D'INVESTIGACIÓ I XARXES TEMÀTIQUES	60
2. PROJECTES D'INVESTIGACIÓ EN CURS	61
3. COL·LABORACIÓ AMB PROJECTES DE RECERCA	62
4. PROJECTES D'INVESTIGACIÓ FINALITZATS	63
5. TESIS DOCTORALS EN CURS	63
6. TESIS DOCTORALS LLEGIDES	64
7. CORDINACIÓ DE TESIS DOCTORALS	64
8. PROJECTES D'INVESTIGACIÓ EN MÀSTER I/O POSTGRAU	65
9. ESTADES POST-DOCTORALS DE RECERCA	65
10. ESTADES POST-DOCTORALS D'INVESTIGADORS D'ALTRES INSTITUCIONS	65
11. ALTRES	65
12. COOPERACIÓ INTERNACIONAL	66
13. ACTIVITATS SOLIDÀRIES	66
IX. BALANÇ DE SITUACIÓ	67
X. COMPTE DE RESULTATS	68

I. ÀMBIT DE GOVERN

1.1. Patronat de l'Escola Universitària d'Infermeria Sant Joan de Déu – Fundació Privada

Dr. Josep Ganduxé Soler	<i>President delegat del Patronat</i>
Sr. Joan Lluís Alabern i Carné	<i>Administrador de la Cúria Provincial</i>
Sra. Pilar Antón i Almenara	<i>Representant de la Universitat de Barcelona</i>
Sra. Anna M ^a Pulpón Segura	<i>Delegada del Rector de la Universitat de Barcelona</i>
Sra. Judit Boluña Álvarez	<i>Responsable d'Administració i Finances de l'EUI Sant Joan de Déu</i>
Sra. Anna Cano Parellada	<i>Representant del professorat de l'EUI Sant Joan de Déu</i>
Sra. Amèlia Guilera Roche	<i>Directora de l'EUI Sant Joan de Déu</i>
Sra. Isabel Grimal Melendo	<i>Directora d'Infermeria del Parc Sanitari Sant Joan de Déu. Àrea de Salut Mental</i>
Germà Miguel Martín Rodrigo	<i>Representant de l'Orde Hospitalari Sant Joan de Déu</i>
Sra. Maria José Morera Pomarede	<i>Cap d'estudis de l'EUI Sant Joan de Déu</i>
Sra. Eva Barrero Ureña	<i>Representant de l'alumnat</i>
Sra. Ana Pérez Carmona	<i>Professora</i>
Dra. Emilia Sánchez Chamorro	<i>Directora de Projectes i Innovació de Cúria Provincial</i>
Sr. Ramón Sanfeliu Miró	<i>Director d'Infermeria de l'Hospital Sant Joan de Déu Barcelona</i>
Sra. Pilar San José de las Heras	<i>Secretària</i>

1.2. Comissió Permanent

Dr. Josep Ganduxé Soler	<i>President Delegat del Patronat</i>
Sra. Anna M ^a Pulpón Segura	<i>Delegada del Rector de la Universitat de Barcelona</i>
Sra. Amèlia Guilera Roche	<i>Directora de l'EUI Sant Joan de Déu</i>

1.3. Junta d'Escola

Sra. Amèlia Guilera Roche	<i>Directora</i>
Sra. Maria José Morera Pomarede	<i>Cap d'Estudis</i>
Dra. Núria Roca Caparà	<i>Secretària Docent</i>
Sra. Judit Boluña Álvarez	<i>Responsable d'Administració i Finances</i>
Sra. Patricia Álvarez Artiga	<i>Cap de Negociat Administratiu</i>
Sra. Anna Cano Parellada	<i>Professora d'Infermeria Maternoinfantil</i>
Sra. Elsa Castellà Lázaro	<i>Professora d'Infermeria Comunitària i Salut Pública</i>
Sra. Marina Heredia Torras	<i>Professora d'Infermeria Maternoinfantil I</i>
Sra. Bárbara Hurtado Pardos	<i>Professora d'Infermeria Medicoquirúrgica</i>
Sra. Carme Vega Monteagudo	<i>Professora d'Ètica i Legislació</i>
Sra. Lourdes Torres Sánchez-Gil	<i>Representant del PAS</i>
Sr. Alfred Puerta Casadevall	<i>Delegat de primer matí. Grau en Infermeria</i>
Sra. M ^a Àngels Roman Caro	<i>Delegada de primer tarda A. Grau en Infermeria</i>
Sra. Sara Bolaños Triguero	<i>Delegada de primer tarda B. Grau en Infermeria</i>
Sra. Silvia Calderón Sanz	<i>Delegada de segon matí. Grau en Infermeria</i>
Sra. Mònica Nakayama Torres	<i>Delegada de segon tarda. Grau en Infermeria</i>
Sra. Marta Bassas Palou	<i>Delegada de tercer matí. Diplomatura en Infermeria</i>
Sra. Eva Barrero Ureña	<i>Delegada de tercer tarda. Diplomatura en Infermeria</i>

1.4. Equip Directiu

Sra. Amèlia Guilera Roche	<i>Directora</i>
Sra. Judit Boluña Álvarez	<i>Responsable d'Administració i Finances</i>
Sra. Maria José Morera Pomarede	<i>Cap d'Estudis Escola Universitària d'Infermeria</i>
Dra. Núria Roca Caparà	<i>Secretària Docent Escola Universitària d'Infermeria</i>
Sra. Júlia Roura Masmitjà	<i>Cap d'Estudis Centre Docent</i>
Sra. Patrícia Álvarez Artiga	<i>Cap de Negociat Administratiu Escola Universitària d'Infermeria</i>

1.5. Comissions

COMISSIÓ CIENTÍFICA I DE RECERCA

Encarregada de revisar i validar les propostes d'investigació del personal de l'Escola.

COMISSIÓ DE CRÈDITS EUROPEUS (ECTS) I INNOVACIÓ DOCENT

Encarregada de facilitar la transició cap al model europeu de crèdits i potenciar la innovació docent.

COMISSIÓ DE DIRECCIÓ

Encarregada de la presa de decisions en l'àmbit de la gestió de l'Escola Universitària i el Centre Docent.

COMISSIÓ D'ÈTICA

Encarregada d'ajudar a analitzar els problemes ètics que puguin sorgir a l'Escola Universitària i el Centre Docent, i de vetllar per la correcció des del punt de vista metodològic, ètic i legal dels projectes de recerca.

COMISSIÓ DE GESTIÓ DE PROCESSOS

Encarregada de validar polítiques, actuacions i processos relacionats amb els objectius institucionals de l'Escola.

COMISSIÓ DE LA MEMÒRIA

Encarregada de la preparació de la memòria, la seva millora i actualització.

COMISSIÓ DE QUALITAT

Encarregada de vetllar pel correcte funcionament de tots els processos de treball segons la norma ISO.

COMISSIÓ DE SECRETARIA

Encarregada de coordinar les activitats administratives que es realitzen.

COMISSIÓ DEL GRAU EN INFERMERIA

Encarregada de garantir la implementació del Grau en Infermeria segons proposta i normativa de la Universitat de Barcelona i d'acord amb el BOE, fitxa d'Infermeria i ANECA.

COMISSIÓ D'IMATGE CORPORATIVA

Encarregada de vetllar per tots els aspectes d'imatge interna i externa de l'Escola Universitària i el Centre Docent.

2. ESTRUCTURA DE FUNCIONAMENT INTERN

2.1. Descripció del Projecte ISO 9001:2008 - 14001:2004

L'Escola Universitària d'Infermeria Sant Joan de Déu està acreditada amb el Sistema de Gestió de la Qualitat segons la norma ISO 9001:2008 per tal de garantir la qualitat dels serveis que el centre ofereix als seus clients i a la vegada la consecució d'un model de millora continuada. Aquest sistema està basat en l'organització de processos.

S'ha implementat el Sistema de Gestió Ambiental segons la norma ISO 14001:2004, amb els següents principis i compromisos ambientals: prevenció de la contaminació, millora del comportament ambiental de forma continuada, compliment dels requisits legals en matèria ambiental i implantació de bones pràctiques ambientals per disminuir l'impacte ambiental.

Hem instaurat la recollida selectiva de residus (plàstics, papers, alumini i rebuig) en totes les nostres aules i espais comuns de l'escola. Durant el mes de febrer hem realitzat sessions informatives de sensibilització a tots els alumnes de tots els ensenyaments amb col·laboració de la nostra consultora d'Auren.

També hem comunicat a tot el personal docent, PAS, col·laboradors les bones pràctiques ambientals. Aquest document el tenim publicat a la nostra pàgina web <http://www.santjoandedeu.edu.es>

En aquest curs acadèmic 2010-11 s'ha auditat satisfactòriament l'Escola Universitària d'Infermeria, amb dates 26 i 27 de gener de 2011, obtenint les acreditacions pertinents.

2.2. Processos de Qualitat

L'arbre de processos està organitzat en processos estratègics, operatius i de suport:

PROCESSOS ESTRATÈGICS

- E.1. Gestió de Polítiques Econòmiques.
- E.2. Gestió de Polítiques de Recursos Humans.
- E.3. Gestió d'Estratègies Docents: Innovació i Millora.
- E.4. Polítiques de Projecció del Centre.

PROCESSOS OPERATIUS

O.1. Captació

Objectiu: Projectar i difondre l'Escola a futurs clients.
Responsable: Sra. Dolors Miguel Ruiz.

O.2. Admissió i Matriculació

Objectiu: Descriure el procés per matricular els alumnes.
Responsable: Sra. Patrícia Álvarez Artiga.

O.3. Planificació-Programació

Objectiu: Dissenyar/programar el pla docent del curs acadèmic.
Responsable: Sra. Maria José Morera Pomarede.

O.4. Execució Docència

Objectiu: Implementar la docència planificada.
Responsable: Dra. Núria Roca Caparà.

O.5. Avaluació

Objectiu: Avaluar les activitats i subjectes implicats en les activitats docents.

Responsable: Sr. Juan Francisco Roldán Merino.

O.6. Titulació

Objectiu: Titulació de l'alumnat.

Responsable: Sra. Anna Cano Parellada.

O.7. Gestió Acadèmica

Objectiu: Gestionar la vida acadèmica de l'estudiant.

Responsables: Sra. Marina Heredia Torras, Sra. Bárbara Hurtado Pardos, Dra. Anna Ramió Jofre i Dra. Núria Roca Caparà.

O.8. Acollida

Objectiu: Acollir i acomiadar al treballador/a o a l'alumna/e.

Responsable: Sra. Carme Vega Monteagudo.

O.9. Orientació de l'Estudiant

Objectiu: Orientar a l'estudiant.

Responsable: Sra. M^a Dolores Royo Arán.

PROCESSOS DE SUPORT**S.1.1. Gestionar i Formar l'Equip Humà del Centre: Selecció de Personal**

Objectiu: Dissenyar el procés de selecció.

Responsable: Sra. Amèlia Guilera Roche.

S.1.2. Gestionar i Formar l'Equip Humà del Centre: Formació de Personal

Objectiu: Dissenyar el procés de formació de personal.

Responsable: Sra. Amèlia Guilera Roche.

S.2.1. Gestionar els Recursos Econòmics: Compra de Materials

Objectiu: Compra de material.

Responsable: Sra. Montserrat Lopera Aljarilla.

S.2.2. Gestionar els Recursos Econòmics: Prestació de Serveis

Objectiu: Prestació de serveis.

Responsable: Direcció.

S.3. Gestió de la Comunicació/Informació Interna i Externa

Objectiu: Gestionar la comunicació i informació interna i externa de l'Escola.

Responsable: Sra. Patrícia Álvarez Artiga.

S.4. Gestionar el Sistema Informàtic, Audiovisual i Infraestructures

Objectiu: Manteniment informàtic, audiovisual i infraestructures.

Responsable: Sra. Lourdes Torres Sánchez-Gil.

S.5. Gestionar l'Arxiu, Documentació i Fons Bibliogràfic

Objectiu: Gestionar la documentació de l'Escola així com el fons bibliogràfic.

Responsable: Sra. Yolanda Gálvez Carrascal.

S.6. Gestionar la Prevenció de Riscos i Salut Laboral

Objectiu: Definició del mètode a seguir per la prevenció de riscos i el manteniment de la salut laboral.

Responsable: Sra. Judit Boluña Álvarez.

S.7. Monitorització de la Qualitat: Incidències i Auditories Internes

Objectiu: Definició del mètode a seguir per la identificació i gestió d'incidències, deficiències, possibles reclamacions i queixes.

Responsable: Equip Directiu, Comissió de Qualitat, responsable d'àrea i personal.

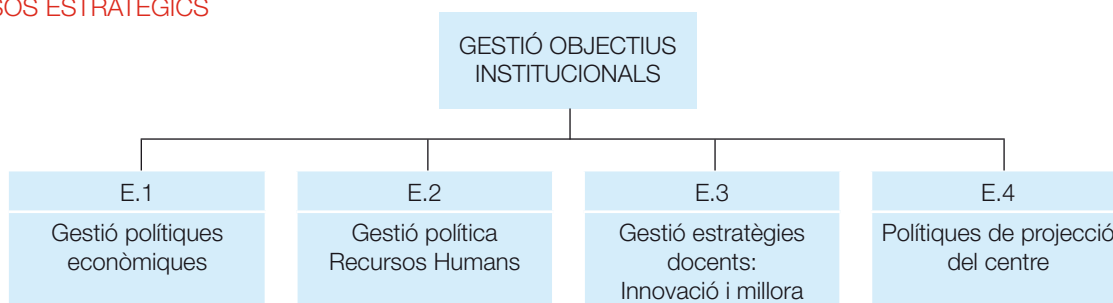
S.8. Gestió Ambiental

Objectiu: Dissenyar el procés de Gestió Ambiental

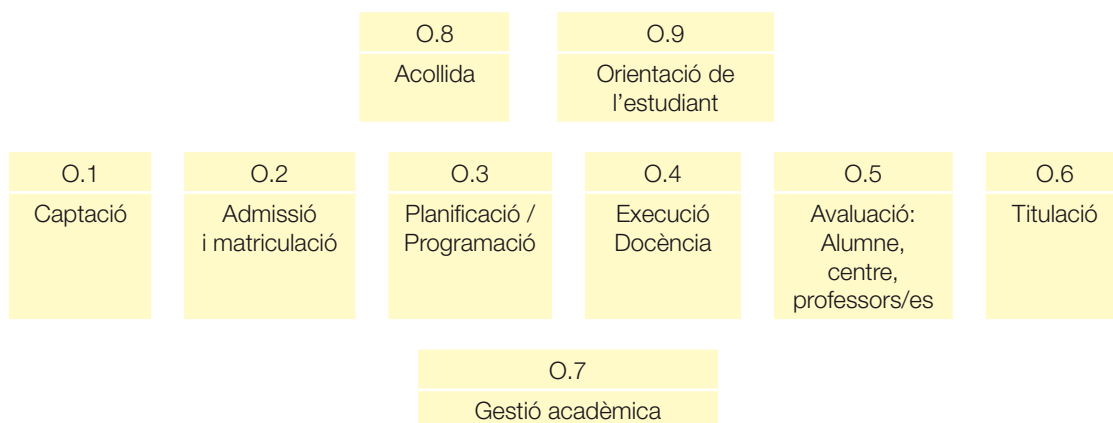
Responsable: Comissió de Qualitat

2.3. Processos de Qualitat - Mapa General de Processos

PROCESSOS ESTRATÈGICS



PROCESSOS OPERATIUS



PROCESSOS DE SUPORT

S.1	S.2	S.3	S.4	S.5	S.6	S.7	S.8
Gestionar i formar l'equip humà del centre: selecció i formació de personal	Gestionar els recursos econòmics: compra de material i prestació de serveis	Comunicació / informació interna i externa: canals, reunions, actes...	Gestionar el sistema informàtic, audiovisual i infraestructures	Gestionar l'arxiu, documentació i fons bibliogràfic	Gestionar la prevenció de riscos i salut laboral	Monitorització de la qualitat: incidències i auditories internes	Gestió ambiental

3. ÀMBIT PEDAGÒGIC/DOCENT DE PREGRAU

Els ensenyaments de Diplomatura i Grau en Infermeria que s'imparteixen a l'Escola estan organitzats d'acord amb el Plans d'estudis homologats de la Universitat de Barcelona.

S'imparteixen en dos torns diferenciats d'estudis: matí i tarda.

3.1. Personal Docent a dedicació plena i exclusiva

ÀREA D'INFERMERIA MEDICOQUIRÚRGICA I FONAMENTS D'INFERMERIA

Sra. Bárbara Hurtado Pardos	<i>Infermeria Medicoquirúrgica</i>
Sra. Esther Insa Calderón	<i>Infermeria Medicoquirúrgica</i>
Sra. Maria José Morera Pomarede	<i>Infermeria Medicoquirúrgica</i>
Sra. Àngels Pedrola Segarra	<i>Infermeria Medicoquirúrgica</i>
Dra. Núria Roca Caparà	<i>Infermeria Medicoquirúrgica</i>
Sra. Ana Pérez Carmona	<i>Fonaments d'Infermeria</i>
Dra. Anna Ramió Jofre	<i>Fonaments d'Infermeria</i>

ÀREA D'ESPECIALITATS

Sra. Anna Cano Parellada	<i>Infermeria Maternoinfantil II</i>
Sra. Marina Heredia Torras	<i>Infermeria Maternoinfantil I</i>
Sra. Olga Rodrigo Pedrosa	<i>Infermeria Maternoinfantil I</i>
Sra. M ^a Dolores Royo Arán	<i>Infermeria Psiquiàtrica, Psicosocial i de Salut Mental</i>
Sr. Juan Francisco Roldán Merino	<i>Infermeria Psiquiàtrica, Psicosocial i de Salut Mental</i>

ÀREA DE SALUT PÚBLICA, COMUNITÀRIA I ADMINISTRACIÓ

Sra. Elsa Castellà Lázaro	<i>Infermeria Comunitària i Salut Pública</i>
Sra. Dolors Miguel Ruiz	<i>Infermeria Comunitària i Salut Pública</i>
Sra. Carme Vega Monteagudo	<i>Infermeria Comunitària i Salut Pública</i>
Sra. Amèlia Guilera Roche	<i>Administració i Serveis d'Infermeria</i>
Sra. Ana Pérez Carmona	<i>Administració i Serveis d'Infermeria</i>
Sra. Júlia Roura Masmitjà	<i>Administració i Serveis d'Infermeria</i>

3.2. Calendari Acadèmic

El calendari acadèmic ha estat l'aprovat per la Junta de Govern de la Universitat de Barcelona per al curs acadèmic 2010-11.

3.3. Pla d'Estudis

3.3.1. Diplomatura en Infermeria

PLA D'ESTUDIS DE 1999

Pla d'estudis de la Universitat de Barcelona aprovat amb data de 19 de juliol de 1999. L'Escola Universitària d'Infermeria Sant Joan de Déu segueix l'homologació del Pla d'Estudis de la Diplomatura en Infermeria, publicat en el BOE de 19 d'agost de 1999, per a la seva impartició en aquest centre.

Assignatures	Crèdits
Troncals i obligatòries	189
Optatives	18
Lliure elecció	23
Càrrega lectiva	230

ITINERARI CURRICULAR RECOMANAT:

PRIMER SEMESTRE

Troncals	Crèdits
Estructura i Funció del Cos Humà	10.5
Fonaments d'Infermeria	13.5
Ciències Psicosocials	4.5
Infermeria de Salut Pública	7.5

Optatives	Crèdits
Relacions Interpersonals i de Grup	6.0
Formació Pedagògica	6.0
Ergonomia Hospitalària i Mecànica Corporal	6.0
Salut i Medi Ambient	6.0

SEGON SEMESTRE

Troncals	Crèdits
Introducció a la Infermeria Medicoquirúrgica	9.0
Infermeria Comunitària I	7.5
Infermeria Psicosocial i de Salut Mental	6.0
Nutrició i Dietètica	4.5
Farmacologia Clínica	4.5
Història de la Professió	4.5

TERCER SEMESTRE

Troncals	Crèdits
Infermeria Medicoquirúrgica I	9.0
Administració i Serveis d'Infermeria	7.0
Infermeria Maternoinfantil I	7.5
Infermeria Maternoinfantil II	7.5
Infermeria Geriàtrica	6.0
Legislació i Ètica Professional	4.5

Optatives	Crèdits
Sexualitat Humana	6.0
Emergències Prehospitalàries	6.0
Infeccions i Riscos Hospitalaris	6.0
Dilemes Ètics en Infermeria	6.0

QUART SEMESTRE

Troncals	Crèdits
Infermeria Medicoquirúrgica II	10.5
Infermeria Comunitària II	10.5
Infermeria Psiquiàtrica i de Salut Mental	6.0
Practicum Introductorí	7.0

* Prerequisit: per matricular-se de l'assignatura Practicum Introductorí s'han d'haver aprovat prèviament 60,5 crèdits troncsals.

CINQUÈ I SISÈ SEMESTRE

Troncals	Crèdits
Practicum Hospitalari	20.0
Practicum Comunitari	15.0
Practicum de Cures Especials	6.5

* Prerequisit: per matricular-se d'aquestes assignatures s'han d'haver aprovat prèviament 113,5 crèdits troncsals.

Optatives	Crèdits
Aplicació del Mètode de Recerca en Infermeria	6.0
Dilemes Ètics en Infermeria	6.0
Emergències Prehospitalàries	6.0
Ensenyament Clínic en Infermeria	6.0
Ergonomia Hospitalària i Mecànica Corporal	6.0
Formació Pedagògica	6.0
Infeccions i Riscos Hospitalaris	6.0
Intervenció d'Infermeria en Processos de Salut Reproductiva	6.0
La Infermeria en les Cures Pal·liatives	6.0
Nocions de Medicina Naturista i Homeopatia	6.0
Relacions Interpersonals i de Grup	6.0
Salut i Diversitat Cultural	6.0
Salut i Medi Ambient	6.0
Salut, Societat i Cultura	6.0
Sexualitat Humana	6.0
Suport Documental en Infermeria	6.0

3.3.2. Grau en Infermeria

Durant el curs acadèmic 2010/2011 s'ha implementat el segon curs de l'ensenyament de Grau en Infermeria. El Grau en Infermeria que s'imparteix en el centre segueix el pla d'estudis aprovat per la Universitat de Barcelona. L'ensenyament el constitueixen un total de 240 crèdits ECTS, distribuïts en 4 cursos acadèmics.

DISTRIBUCIÓ DE CRÈDITS

Tipus de matèria	Crèdits ECTS
Formació Bàsica (FB)	60
Obligatòria (OB)	84
Optativa (OT)	6
Pràctiques Externes Obligatòries	84
Treball de Fi de Grau Obligatori	6
Càrrega lectiva	240

Primer curs

Primer semestre		Segon semestre	
Anatomia Humana	6	Bioquímica i Nutrició	6
Fisiopatologia	7,5	Fisiopatologia	7,5
Fonaments Històrics, Teòrics i Metodològics	6	Fonaments Històrics, Teòrics i Metodològics	6
Ciències Psicosocials Aplicades a la Salut	4,5	Ciències Psicosocials Aplicades a la Salut	4,5
Fisiologia	6	Optativa	3
		Optativa	3

Segon curs

Tercer semestre		Quart semestre	
Farmacologia Clínica	6	Infermeria Gerontològica	6
Instruments dels Estudis de la Salut	6	Iniciació a la Metodologia Científica, Documentació i TIC	6
Ètica i Legislació Professional	6	Infermeria de Salut Pública i Comunitària	6
Infermeria Clínica I	6	Infermeria Clínica I	6
Estades Clínicas I	6	Estades Clínicas I	6

Tercer curs

Cinquè semestre		Sisè semestre	
Infermeria Clínica II	4,5	Infermeria Clínica II	4,5
Infermeria Comunitària	4,5	Infermeria Comunitària	4,5
Estades Clínicas II	12	Estades Clínicas II	12
Estades Clínicas III	9	Estades Clínicas III	9

Quart curs

Setè semestre		Vuitè semestre	
Gestió d'Infermeria	6	Practicum	30
Infermeria del Nen/a i de l'Adolescent	6		
Infermeria de la Salut Sexual i Reproductiva	6		
Infermeria de Salut Mental	6		
Treball final Grau	6		

- Formació bàsica
- Formació obligatòria
- Pràctiques externes obligatòries
- Optatives
- Treball final Grau

PRIMER CURS

Anatomia humana	6
Fisiopatologia	15
Fonaments històrics, teòrics i metodològics	12
Ciències psicosocials aplicades a la salut	9
Fisiologia	6
Bioquímica i nutrició	6
Optativa	3
Optativa	3

SEGON CURS

Farmacologia clínica	6
Instruments dels estudis de la salut	6
Ètica i legislació professional	6
Infermeria gerontològica	6
Iniciació a la metodologia científica, documentació i TIC	6
Infermeria de salut pública i comunitària	6
Infermeria clínica I	12
Estades clíniques I	12

TERCER CURS

Infermeria clínica II	9
Infermeria comunitària	9
Estades clíniques II	24
Estades clíniques III	18

QUART CURS

Gestió d'Infermeria	6
Infermeria del nen/a i de l'adolescent	6
Infermeria de la salut sexual i reproductiva	6
Infermeria de salut mental	6
Treball final de grau	6
Practicum	30

ASSIGNATURES OPTATIVES

Relacions interpersonals i de grup	3
Formació pedagògica	3
Ergonomia hospitalària i mecànica corporal	3
El cinema com a eina d'anàlisi social	3
Habilitats de desenvolupament personal	3
Introducció a la Infermeria infantil a través de l'aprenentatge-servei	3
Salut i medi ambient	3
Emergències prehospitalàries	3
Sexualitat humana	3
Dilemes ètics en Infermeria	3
Infeccions i riscos hospitalaris	3
Salut, societat i cultura	3
Salut i diversitat cultural	3
Ensenyament clínic en Infermeria	3
Desenvolupament i projecció professional en Infermeria	3
La Infermeria en les cures pal·liatives	3
Introducció a les teràpies naturals en Infermeria	3
Aplicació del mètode d'investigació en Infermeria	3
Suport documental en Infermeria	3
Anglès en ciències de la salut	3

REQUISITS ENTRE ASSIGNATURES

Per matricular l'assignatura/es

Infermeria clínica I
Estades clíniques I

Per matricular l'assignatura/es

Infermeria gerontològica
Ètica i legislació professional

Per matricular l'assignatura

Infermeria clínica II

Per matricular l'assignatura

Infermeria comunitària

Per matricular l'assignatura/es

Estades clíniques II
Estades clíniques III

Per matricular l'assignatura/es

Infermeria del nen/a i de l'adolescent
Infermeria de salut sexual i reproductiva

Per matricular l'assignatura

Infermeria de salut mental

Per matricular l'assignatura

Treball fi de grau

Per matricular l'assignatura

Practicum

Cal tenir superada/es l'assignatura/es

Fonaments històrics, teòrics i metodològics
Fisiopatologia

Cal tenir superada l'assignatura

Fonaments històrics, teòrics i metodològics

Cal tenir superada l'assignatura

Fisiopatologia

Cal tenir superada l'assignatura

Infermeria de salut pública i comunitària

Cal tenir superada/es l'assignatura/es

Infermeria clínica I
Estades clíniques I

Cal tenir superada l'assignatura

Estades clíniques II

Cal tenir superada l'assignatura

Ciències psicosocials aplicades a la salut

Cal tenir superada/es l'assignatura/es

Anatomia humana
Fisiologia
Fisiopatologia
Ciències psicosocials aplicades a la salut
Bioquímica i nutrició
Farmacologia clínica
Instruments dels estudis de la salut
Iniciació a la metodologia científica, documentació i TIC
Estades clíniques I
Estades clíniques II
Estades clíniques III

Cal tenir superada l'assignatura

Totes les assignatures excepte Treball fi de grau

3.4. Activitats/Cursos de Lliure Elecció

Relació d'activitats i cursos de Lliure Elecció ofertats i susceptibles de reconeixement de crèdits de Lliure Elecció, per la Universitat de Barcelona.

PRIMER SEMESTRE

	Crèdits
Agressivitat i Violència. Les Respostes Socials	3.0
Atenció domiciliària a famílies amb infants amb pluridiscapacitat	5.0
La Mediació i la Resolució de Conflictes	4.0
Teràpia Bioenergètica Cel·lular Corporal	4.0
Teories Explicatives del conflicte i la Violència Social	3.0
Teràpia de les Zones Reflexes dels Peus	7.0

SEGON SEMESTRE

	Crèdits
Acompanyament a les Persones en Situació de Pèrdua	2.0
Aplicació Pràctica del Mètode de Recerca en Infermeria	3.0
Conflicte, Violència i exclusió social	3.0
El Conflicte i la Violència en els Àmbits Familiar i Escolar	3.0
La Comunicació a les Organitzacions. Nivell III	5.0
Salut i Islam	2.0
La Pluralitat Religiosa per a una Societat Intercultural	1.0
La Profesió d'Infermeria. Innovació i Futur	1.0
La Salut, un Dret a l'Abast de Tothom	1.0

JULIOL'S UB

	Crèdits
English for Nursing	6.0

3.5. Alumnat

3.5.1. NOMBRE D'ALUMNES MATRICULATS

Curs	Núm. alumnes
Primer Curs Grau	171
Segon Curs Grau	142
Tercer Curs Diplomatura	157
Total alumnes	470

3.5.2. REPRESENTANTS DE L'ALUMNAT

Curs/Torn	Delegat/ada	Subdelegat/ada	Secretari/ària
Primer Grau Matí	Alfred Puerta Casadevall	Borja Quesada Rubio	M ^a Pilar Pañella Osuna
Primer Grau Tarda A	M ^a Àngels Roman Caro	Eloy Juárez Gonzalez	Eloy Juárez Gonzalez
Primer Grau Tarda B	Sara Bolaños Triguero	Vancant	Vacant
Segon Grau Matí	Silvia Calderón Sanz	Jordi Mitjà Costa	M ^a José Flores Argerich
Segon Grau Tarda	Mònica Nakayama i Torres	Montserrat Molins Segura	Vacant
Tercer Diplomatura Matí	Marta Bassas Palou	Mertixell Trabalón Cerrato	Maria Alzira Prieto Cruzado
Tercer Diplomatura Tarda	Eva Barrero Ureña	Noemí Sañudo Gargallo	Maria Rovira Carrillo

3.5.3. RENDIMENT ACADÈMIC. DIPLOMATURA EN INFERMERIA (PLA 1999) EN EXTINCIÓ

1r Curs - Assignatures troncales	
1002	Fonaments d'Infermeria
1003	Ciències Psicosocials
1004	Infermeria de Salut Pública
2001	Introducció a la Infermeria Medicoquirúrgica
2002	Infermeria Comunitària I
2003	Infermeria Psicosocial i de Salut Mental
2004	Nutrició i Dietètica
2005	Farmacologia Clínica
2006	Història de la Professió

Qualificació	matí		tarda	
	1a Conv. en %	2a Conv. en %**	1a Conv. en %	2a Conv. en %**
Suspens	37.9	7.7	31.8	0.0
Aprovat	51.7	61.5	40.9	54.6
Notable	3.5	30.8	4.6	18.2
Excel·lent	0.0	0.0	4.6	0.0
Matrícula d'Honor	0.0	0.0	0.0	0.0
No presentat	6.9	0.0	18.2	27.3

Alumnes matriculats: 51*

2n Curs - Assignatures troncales	
3001	Infermeria Medicoquirúrgica I
3002	Administració de Serveis d'Infermeria
3003	Infermeria Maternoinfantil II
3004	Infermeria Maternoinfantil I
3005	Infermeria Geriàtrica
3006	Legislació i Ètica Professional
4001	Infermeria Medicoquirúrgica II
4002	Infermeria Comunitària II
4003	Infermeria Psiquiàtrica i de Salut Mental
4004	Practicum Introductor

Qualificació	matí		tarda	
	1a Conv. en %	2a Conv. en %**	1a Conv. en %	2a Conv. en %**
Suspens	8.3	7.1	12.8	11.8
Aprovat	50.0	42.9	51.1	11.8
Notable	11.1	14.3	10.6	5.9
Excel·lent	0.0	0.0	2.1	0.0
Matrícula d'Honor	0.0	0.0	0.0	0.0
No presentat	36.6	35.7	23.4	70.6

Alumnes matriculats: 83*

* Total de matrícules realitzades en el conjunt de les assignatures per semestre

** Els alumnes que es presenten a 2a convocatòria són els suspesos i no presentats de la 1a

3r Curs - Assignatures troncales

5601	Practicum Hospitalari
5602	Practicum Comunitari
5603	Practicum de Cures Especials

Alumnes matriculats: 434*

Qualificació	matí			tarda	
	1a Conv. en %	2a Conv. en %**	Conv. extraord.	1a Conv. en %	2a Conv. en %**
Suspens	0.8	0.0	0.0	0.0	0.0
Aprovat	0.4	50.0	0.0	2.1	0.0
Notable	37.5	50.0	0.0	43.3	0.0
Excel·lent	55.4	0.0	100.0	51.6	0.0
Matrícula d'Honor	5.8	0.0	0.0	3.1	0.0
No presentat	0.0	0.0	0.0	0.0	0.0

3r Curs - Assignatures optatives

6009	Suport Documental en Infermeria
6014	La Infermeria en les Cures Pal·liatives
6015	Nocions de Medicina Naturista i Homeopatia
6016	Intervenció d'Infermeria en Processos de Salut Reproductiva
6017	Anglès en Ciències de la Salut
6019	El Cinema com a eina d'anàlisi social

Alumnes matriculats: 146*

Qualificació	1a Conv. en %	2a Conv. en %**
Suspens	0.0	0.0
Aprovat	13.7	12.5
Notable	64.4	12.5
Excel·lent	16.4	12.5
Matrícula d'Honor	0.0	0.0
No presentat	5.5	62.5

3.5.4. RENDIMENT ACADÈMIC. GRAU EN INFERMERIA**1r Curs - Assignatures bàsiques del 1r semestre**

G101	Anatomia Humana
G105	Fisiologia

Alumnat matriculat: 353*

Qualificació	matí		tarda	
	1a Conv. en %	2a Conv. en %**	1a Conv. en %	2a Conv. en %**
Suspens	23.7	46.2	14.4	22.5
Aprovat	54.3	48.7	57.8	45.0
Notable	19.7	5.1	23.3	25.0
Excel·lent	1.2	0.0	0.0	0.0
Matrícula d'Honor	0.0	0.0	0.0	0.0
No presentat	1.2	0.0	4.4	7.5

1r Curs - Assignatures bàsiques del 2n semestre

G106	Bioquímica i Nutrició
------	-----------------------

Alumnat matriculat: 174*

Qualificació	matí		tarda	
	1a Conv. en %	2a Conv. en %**	1a Conv. en %	2a Conv. en %**
Suspens	33.7	51.7	19.8	55.0
Aprovat	45.8	37.9	58.2	15.0
Notable	18.1	3.5	19.8	0.0
Excel·lent	1.2	0.0	0.0	0.0
Matrícula d'Honor	0.0	0.0	0.0	0.0
No presentat	1.2	6.9	2.2	30.0

* Total de matrícules realitzades en el conjunt de les assignatures per semestre

** Els alumnes que es presenten a 2a convocatòria són els suspesos i no presentats de la 1a

1r Curs - Assignatures anuals bàsiques

G102	Fisiopatologia
G104	Ciències Psicosocials Aplicades a la Salut

Alumnat matriculat: 343***1r Curs - Assignatures bàsiques obligatòries**

G103	Fonaments Històrics, Teòrics i Metodològics
------	---

Alumnat matriculat: 169***1r Curs - Assignatures optatives del 2n semestre**

G501	Relacions Interpersonals i de Grup
G503	Ergonomia Hospitalària i Mecànica Corporal
G504	Salut i Medi Ambient
G505	Ensenyament Clínic en Infermeria
G506	Anglès en Ciències de la Salut
G507	Infeccions i Riscos Hospitalaris
G508	Sexualitat Humana
G509	El Cinema com a Eina d'Anàlisi Social
G510	Habilitats de Desenvolupament Personal
G511	Introducció a la Pediatria a través del Servei a la Comunitat APS
G512	Emergències Prehospitalàries
G513	Suport Documental en Infermeria
G514	Metodologies Participatives Aplicades en Educació per a la Salut

Alumnat matriculat: 345*

Qualificació	matí		tarda	
	1a Conv. en %	2a Conv. en %**	1a Conv. en %	2a Conv. en %**
Suspens	0.0	0.0	1.1	0.0
Aprovat	21.5	0.0	17.8	33.3
Notable	72.4	0.0	78.3	0.0
Excel·lent	4.3	0.0	2.2	0.0
Matrícula d'Honor	0.6	0.0	0.0	0.0
No presentat	1.2	100.0	0.6	66.7

Qualificació	matí		tarda	
	1a Conv. en %	2a Conv. en %**	1a Conv. en %	2a Conv. en %**
Suspens	2.5	50.0	1.1	0.0
Aprovat	67.9	50.0	47.7	0.0
Notable	28.4	0.0	48.9	0.0
Excel·lent	1.2	0.0	1.1	0.0
Matrícula d'Honor	0.0	0.0	0.0	0.0
No presentat	0.0	0.0	1.1	100.0

Qualificació	1a Conv. en %	2a Conv. en %**
Suspens	1.5	18.2
Aprovat	22.0	18.2
Notable	57.1	18.2
Excel·lent	17.1	0.0
Matrícula d'Honor	0.6	0.0
No presentat	1.7	45.5

* Total de matrícules realitzades en el conjunt de les assignatures per semestre

** Els alumnes que es presenten a 2a convocatòria són els suspesos i no presentats de la 1a

2n Curs - Assignatures bàsiques del 1r semestre

G201	Farmacologia Clínica
G202	Instruments dels Estudis de la Salut

Alumnat matriculat: 269*

Qualificació	matí		tarda	
	1a Conv. en %	2a Conv. en %**	1a Conv. en %	2a Conv. en %**
Suspens	0.0	0.0	5.4	0.0
Aprovat	39.5	0.0	49.1	71.4
Notable	57.3	100.0	40.2	14.3
Excel·lent	1.9	0.0	2.7	0.0
Matrícula d'Honor	0.0	0.0	1.8	0.0
No presentat	1.3	0.0	0.9	14.3

2n Curs - Assignatures obligatòries del 1r semestre

G203	Ètica i Legislació Professional
------	---------------------------------

Alumnat matriculat: 136*

Qualificació	matí		tarda	
	1a Conv. en %	2a Conv. en %**	1a Conv. en %	2a Conv. en %**
Suspens	0.0	0.0	0.0	0.0
Aprovat	14.1	0.0	27.6	0.0
Notable	80.8	100.0	70.7	0.0
Excel·lent	2.6	0.0	0.0	0.0
Matrícula d'Honor	1.3	0.0	1.7	0.0
No presentat	1.3	0.0	0.0	0.0

2n Curs - Assignatures bàsiques del 2n semestre

G205	Iniciació a la Metodologia Científica, Documentació i TIC
------	---

Alumnat matriculat: 132*

Qualificació	matí		tarda	
	1a Conv. en %	2a Conv. en %**	1a Conv. en %	2a Conv. en %**
Suspens	0.0	0.0	1.8	50.0
Aprovat	30.3	0.0	35.7	0.0
Notable	67.1	0.0	60.7	0.0
Excel·lent	0.0	0.0	0.0	0.0
Matrícula d'Honor	1.3	0.0	0.0	0.0
No presentat	1.3	100.0	1.8	50.0

2n Curs - Assignatures obligatòries del 2n semestre

G204	Infermeria Gerontològica
G206	Infermeria de Salut Pública i Comunitària

Alumnat matriculat: 276*

Qualificació	matí		tarda	
	1a Conv. en %	2a Conv. en %**	1a Conv. en %	2a Conv. en %**
Suspens	1.9	0.0	6.0	0.0
Aprovat	26.3	60.0	46.6	62.5
Notable	58.1	0.0	46.6	12.5
Excel·lent	12.5	0.0	0.0	0.0
Matrícula d'Honor	0.0	0.0	0.0	0.0
No presentat	1.3	40.0	0.9	25.0

* Total de matrícules realitzades en el conjunt de les assignatures per semestre

** Els alumnes que es presenten a 2a convocatòria són els suspesos i no presentats de la 1a

2n Curs - Assignatures anuals obligatòries

G207 Infermeria Clínica I

Alumnat matriculat: 138*

Qualificació	matí		tarda	
	1a Conv. en %	2a Conv. en %**	1a Conv. en %	2a Conv. en %**
Suspens	0.0	0.0	0.0	0.0
Aprobat	18.8	0.0	13.8	0.0
Notable	80.0	100.0	84.5	0.0
Excel·lent	0.0	0.0	1.7	0.0
Matrícula d'Honor	0.0	0.0	0.0	0.0
No presentat	1.3	0.0	0.0	0.0

2n Curs - Assignatures anuals pràctiques externes

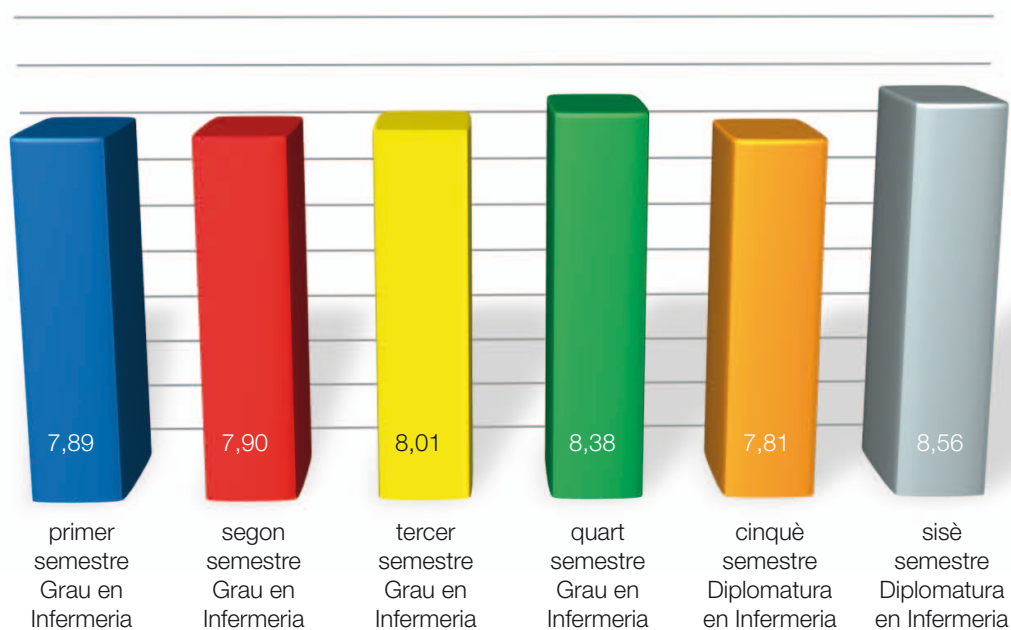
G208 Estadcs Clíniques I

Alumnat matriculat: 138*

Qualificació	matí		tarda	
	1a Conv. en %	2a Conv. en %**	1a Conv. en %	2a Conv. en %**
Suspens	0.0	0.0	0.0	0.0
Aprobat	1.3	0.0	1.6	0.0
Notable	68.8	0.0	60.7	0.0
Excel·lent	26.0	0.0	29.5	0.0
Matrícula d'Honor	3.9	0.0	8.2	0.0
No presentat	0.0	0.0	0.0	0.0

3.5.5. GRAU DE SATISFACCIÓ DE L'ALUMNAT

Aquestes mitjanes són el resultat de les avaluacions que l'alumnat fa dels següents ítems: organització de l'assignatura, coneixements, metodologia, actitud i avaluació individual del professorat, del conjunt d'assignatures de cada semestre.



* Total de matrícules realitzades en el conjunt de les assignatures per semestre

** Els alumnes que es presenten a 2a convocatòria són els suspesos i no presentats de la 1a

3.6. Centres de Pràctiques

Llistat dels centres de pràctiques on els estudiants realitzen l'aprenentatge clínic.

ABS Gavà 2	Consorci Sanitari de L'Anoia (Hospital d'Igualada)
ABS Molí Nou	Consorci Sanitari del Maresme (Hospital de Mataró)
ABS Montgat Tiana	Fundación Santa Eulalia
ABS Montigala-Apennis	Hospital Clínic i Provincial de Barcelona
ABS Sant Vicenç Dels Horts	Hospital de Barcelona
ABS Viladecans	Hospital Moisès Broggi
Alberg Sant Joan de Déu	Hospital Municipal de Badalona
Asil Hospital La Garriga	Hospital Mútua de Terrassa
Associació Benestar i Desenvolupament ABD	Hospital Quirón Barcelona
Badalona Serveis Assistencials (Centre Sociosanitari El Carme)	Hospital Sant Joan de Déu Barcelona
Benito Menni - Complex Assistencial En Salut	Hospital Sant Rafael
CAP Maria Bernades	Hospital Universitari Sagrat Cor
CAP Nova Lloreda	Hospital Vall d'Hebron
CAP Rio de Janeiro (ABS Porta)	Montcada i Reixac
CAP Rio de Janeiro (ABS Prosperitat)	Parc Sanitari Sant Joan de Déu
CAP Rio de Janeiro (ABS Verdum)	Residència Jaume Batlle
CAP Sant Andreu	Residència L'Horitzo
Centre Forum Hospital del Mar	Residència Olivaret
Centre Mèdic Delfos	Sant Joan de Déu Serveis Sociosanitaris
Centre Sociosanitari Palau	Sap CAP Montclar
Clínica Corachan	Usp Institut Universitari Dexeus

Centres Orde Sant Joan de Déu Província Aragó-Sant Rafael

Centre Assistencial SJD-Almacelles
 Fundación Instituto San José
 Hospital SJD Zaragoza
 Hospital SJD Palma de Mallorca
 Hospital SJD Pamplona

Centres Programa Erasmus i Emplacement

Hospital de la Isola Tiberina de la Universidad Tor Vergata
 Ospedale de San Pietro de la Universitat de la Sapienza
 Hospital de Hangesund de la Universitat Stord/Hangesund
 Clinique Chirurgicale Saint Jean de Dieu de Paris

4. ÀMBIT PEDAGÒGIC/DOCENT DE FORMACIÓ POSTGRADUADA: MÀSTERS, POSTGRAUS I FORMACIÓ CONTINUADA

4.1. Màsters i Postgraus

Nom de l'ensenyament	Crèdits	Direcció	Nombre d'alumnes	Avaluació
Curs de Postgrau i Extensió Universitària en conflicte i violència social. La mediació en la resolució de conflictes (6a edició) <i>En col·laboració amb el Parc Sanitari Sant Joan de Déu (Àrea de Salut Mental) i IL3</i>	20	Dra. Carme Panchón Iglesias Sra. Carme Vega Monteagudo Dra. Núria Roca Caparà Dr. Enric Vicens Pons	20	7.66
Màster en Cures d'Infermeria a la Persona en Procés Quirúrgic (6a edició) <i>En col·laboració amb l'Hospital Sant Joan de Déu Barcelona i IL3</i>	40	Sra. Margarita García de Vicuña Sra. Maria José Morera Pomarede	30	7.26
Màster en Cures d'Infermeria en la Infància i Adolescència (6a edició) <i>En col·laboració amb l'Hospital Sant Joan de Déu Barcelona i IL3</i>	1r any: 29 2n any: 31	Sra. Roser Álvarez Miró Sra. Bárbara Hurtado Pardos	1r any: 41 2n any: 38	6.17 6.94
Màster en Infermeria Legal i Forense (2a edició) <i>En col·laboració amb IL3</i>	1r any: 20 2n any: 25	Dr. Juan Francisco Roldán Merino Sra. M ^a Dolores Royo Arán Dr. Josep Ramos Montes Dr. Luis Maria Planchat Teruel	1r any: 17 2n any: 11	8.06 8.55
Màster en Teràpia Neural i Odontologia Neurofocal (4a edició) <i>En col·laboració amb IL3</i>	1r any: 11.5 2n any: 24.5	Dr. David Vinyes Casajoana	1r any: 26 2n any: 21	8.74 8.98
Màster Teòric-Pràctic d'Infermeria Psiquiàtrica i Salut Mental (6a edició) <i>En col·laboració amb el Parc Sanitari Sant Joan de Déu (Àrea de Salut Mental) i IL3</i>	1r any: 30 2n any: 31	Dra. Glòria Novel Martí Sr. Jordi Quilez Jover Dr. Juan Francisco Roldan Merino Sra. M ^a Dolores Royo Aran	1r any: 18 2n any: -	7.45 -
Postgrau en Infermeria d'Anestèsia i Reanimació (7a edició) <i>En col·laboració amb l'Hospital Sant Joan de Déu Barcelona</i>	20	Sra. Margarita García de Vicuña Sra. Maria José Morera Pomarede	20	7.05
Postgrau Teoricopràctic per Infermeres: Actualització en Cures Intensives a Infants i Adolescents (9a edició) <i>En col·laboració amb l'Hospital Sant Joan de Déu Barcelona</i>	20	Sra. Bárbara Hurtado Pardos Sra. Gloria Nicolás Zambudio	36	7.46
1. Màster en Diagnòstic Energètic i Acupuntura (8a edició) <i>En col·laboració amb IL3</i>	2n any: 15	Dra. Cristina Domingo Gómez	12	7.84
2. Màster en Valoració Energètic i Acupuntura (1a edició) <i>En col·laboració amb IL3</i>	1r any: 10	Dra. Cristina Domingo Gómez	27	7.36
3. Màster en Medicina Tradicional Xinesa i Acupuntura (8a edició)	1r any: 10 2n any: 10 3r any: 40	Dra. Cristina Domingo Gómez	1r any: 4 2n any: 1 3r any: 21	7.39 7.36 7.34

Total d'alumnes matriculats: 362

Total d'alumnes titulats: 201

4.2. Relació de Projectes, Tesines i Treballs d'Investigació realitzats pels alumnes:

4.2.1. POSTGRAU TEORICOPRÀCTIC PER INFERMERES: ACTUALITZACIÓ EN CURES INTENSIVES A INFANTS I ADOLESCENTS (9a Edició)

Alumnes d'investigació	Projecte, Tesina o Treball d'investigació
Alarcón Torella, Adriana Elías Arijá, Irene González Moreno, Mireia	<i>Aplicación del Protocolo Nava en ventilación no invasiva en cuidados intensivos pediátricos</i>
Izquierdo Valle, Maria Olave Fernández, Montserrat	<i>Educación sanitaria a padres con niños portadores de traqueostomía en UCIP</i>
Montoya Calvo-Rayó, Luisa Peñalva Boronat, Elisa	<i>Uso del heliox en el tratamiento de la bronquiolitis en una unidad de cuidados intensivos</i>

4.2.2. MÀSTER EN MEDICINA TRADICIONAL XINESA I ACUPUNTURA (8a Edició) (3r curs)

Alumnes d'investigació	Projecte, Tesina o Treball d'investigació
Regàs González, Laia	<i>Acupuntura para el tratamiento de las cefaleas</i>
Caamaño Pérez, Yolanda	<i>Aportación de la Acupuntura en el tratamiento de la dismenorrea</i>
Puig Torregrosa, Jordi	<i>Aportaciones al tratamiento y diagnóstico de la fibromialgia. Revisión bibliográfica internacional</i>
González Ramirez, Juan	<i>Auriculoterapia y Digitopresión para el estreñimiento en niños con PCI</i>
Llobet Pérez, Enrique	<i>Correlación entre puntos de Acupuntura, Tender Points y Puntos Gatillo</i>
Alonso Fernández, Erundina	<i>Desintoxicación del tabaco a través de la Acupuntura</i>
Navarro Martínez, Rosa	<i>Diagnòstic energètic i tractament amb Acupuntura en la presentació fetal no cefàlica</i>
Membrive Ruiz, Patricia	<i>Diagnostico diferencial en pacientes con trastorno bipolar</i>
Relancio Laiseca, Isabel	<i>Diagnostico energético en el postparto</i>
Vidal Gonzalo, Ana	<i>Diagnóstico diferencial de Artritis Reumatoide, Lupus y Sjogren en Medicina Tradicional China</i>
Mendoza Morenilla, Juan Carlos	<i>Estudio comparativo del tratamiento de la Gonartrosis con Fisioterapia y Acupuntura</i>
Jiménez Monleon, Ana	<i>Estudio de los diagnósticos energéticos en la onicomicosis del primer dedo del pie</i>
Duran Escalante, Lluís	<i>Estudio de los diagnósticos energéticos de la artrosis de rodilla en anciano</i>
Ramon Rizo, Jordi	<i>La Acupuntura en el tratamiento de la ansiedad generalizada</i>
Albià Real, Emma	<i>L'Acupuntura en les migranyes complicades</i>
Luque Romero, Cristina	<i>Los puntos dolorosos de la fibromialgia y su diagnóstico energético</i>
Almenta Sanchez, Verónica	<i>Obesidad: Tratamiento con dietética y tratamiento con Acupuntura y Dietética de Medicina Tradicional China</i>
Serra Tarragon, Nuria	<i>Periartritis escápulo-humeral. Tratamiento con digitopresión</i>
Perez Domínguez, Ignasi	<i>Relación patológica de hombro entre puntos dolorosos y meridianos tendinomusculares</i>
Iglesias Luján, Constantina	<i>Tractament amb Acupuntura dels símptomes de la menopàusia</i>

continuació

Alumnes d'investigació	Projecte, Tesina o Treball d'investigació
Marti Ricart, Lidia	<i>Tractament de la cel·lulitis: Acupuntura versus Mesoteràpia</i>
González Molines, Iria	<i>Tratamiento con Acupuntura de una lumbalgia postlaminectomia. Estudio de un caso</i>
Mir Rafecas, Wifredo	<i>Tratamiento con la Acupuntura de hipertensión arterial</i>
Marquez Otero, Margot	<i>Tratamiento de la dorsalgia interescapular</i>
Gonzalo Freire, Sebastian	<i>Tratamiento de las cervicalgias del personal asistencial de un centro hospitalario de Barcelona</i>
Jiménez Gutierrez, Conxita	<i>Tratamiento del estreñimiento infantil mediante la Digitopresión</i>
Millet Lajusticia, Montserrat	<i>Valoració i tractament de l'estrés laboral en el personal sanitari que aten als malalts fràgils</i>

4.2.3. POSTGRAU EN INFERMERIA D'ANESTÈSIA I REANIMACIÓ (7a Edició)

Alumnes d'investigació	Projecte, Tesina o Treball d'investigació
Benito Cuesta, Julia Pérez Rayo, Susana Raquel	<i>Estudio de la musicoterapia en reanimación</i>
Saben Lole, Magrace Jemima	<i>Percepcions que tenen els africans sobre quiròfan</i>
Mármol Ruiz, Ana Isabel	<i>Estudi de les competències infermeres en anestèsia</i>
Belenguer Blanca, Antoni Corral Garrido, Manuel Guedes Lemos, Roberto Pedro	<i>Valoración de la ansiedad ante la intervención bariátrica</i>
Codony Bassols, Paula	<i>Repercussió hemodinàmica de la visita familiar</i>
Alonso Ruiz, Miriam Peraire Orcal, Marta	<i>Seguretat en el procés quirúrgic. Registre d'incidències preoperatori</i>
Martín Tubio, Bàrbara Rodríguez Gómez, M ^a Victoria Rodríguez Fuentes, Isabel	<i>Experiències i modificacions en l'atenció respecte al procés d'anestèsia en el bacineta amb esquizofrènia</i>
Blanco Díaz, M ^a del Mar Dacal López, Yolanda Gallego Cruz, Sandra Olaya Arteaga, Victoria	<i>Comparació de l'efectivitat de la povidona yodada i la clorhexidina a quiròfan</i>
Delgado Pablos, Sonia Gómez Morcillo, Laura Torrents Coll, Anna M ^a	<i>Satisfacción de los cuidados de enfermería en los pacientes sometidos a endoscopia digestiva bajo sedación</i>
Huerga Martínez, Marta Ochando Antoni, Alba Peña Lesmes, Ana Isabel	<i>Evaluación de los beneficios del acompañamiento familiar, al paciente postquirúrgico, en el proceso de reanimación</i>
Canel Ruiz, Elisabeth Mèrida García, Irene Vela Rahmani, Yasmina	<i>Evaluación del cumplimiento del protocolo de inserción del CVP en quirófanos del Hospital Universitario Vall d'Hebrón</i>
da Rocha Mendes, Liliana Gargallo Frias, Vanessa Villaplana Giménez, Patricia	<i>Efecto de la visita preoperatoria de enfermería en la ansiedad de los pacientes quirúrgicos</i>

continuació

Alumnes d'investigació	Projecte, Tesina o Treball d'investigació
Popa, Mariana	<i>Evaluación de las complicaciones en pacientes con catéter venoso periférico</i>
Alcántara Santiago, Zoila Rosa Cárdenas Gómez, Antonia Castillo Villalobos, Elisabeth Vega Castosa, Mar	<i>Estudio sobre la modificación del nivel de ansiedad tras el refuerzo de información de enfermería en procedimientos endoscópicos</i>
Hernández i Ventura, Elena	<i>Efectividad del fentanilo respecto al cloruro mórfico en el tratamiento del dolor coronario agudo en el medio extrahospitalario</i>
Espejo Ruiz, Elisabeth Grinyó Ferrando, Anna Lozano Royo, Mireia	<i>Infecciones nosocomiales post sondatge vesical</i>

4.2.4. MÀSTER EN CURES D'INFERMERIA A INFANTS I ADOLESCENTS (6a Edició) (1r Curs)

Alumnes d'investigació	Projecte, Tesina o Treball d'investigació
Ramill Fernández, Carolina Valenzuela Valenzuela, Anna	<i>Comparación entre las relaciones sociales en niños sanos y niños con parálisis cerebral</i>
Marsal Berini, Núria Martínez Fernández, Eva Siurana Pascual, Meritxell	<i>Cuidados en las curas de los fijadores externos</i>
Valle Sánchez, Verónica	<i>Cuidados enfermeros o programa educativo para padres con niños con espondilitis anquilosante juvenil</i>
Casado Cuadros, Miriam Martínez Morón, Marta Vilaplana Corles, Aida	<i>Experiencia de los familiares de los niños ingresados en UCI</i>
Benito Alvarez, Patricia García Hurtado, Monica Llanos Principe, Cristina	<i>Identificación de las principales barreras / dificultades del personal de enfermería en la atención sanitaria a niños y familias del Magreb</i>
Boltà Salas, Silvia Piqueras Rubio, Cristina Rivas Garcia, Daniel Garcia Carrido, Laura	<i>Influencia de las diferentes culturas en el ejercicio de la práctica enfermera</i>
Puñet Olivella, Miriam	<i>Lactancia materna en una unidad de maternidad del Parc Sanitari Sant Boi</i>
Borrás Garrido, Núria Monje Andrés, Melisa Oriol Colominas, Eulàlia Ribera Vila, Marta	<i>Relación macrosoma/origen nacional de la madre</i>
Rouras Jubany, Laia Kruppa Castilla, Laura	<i>Salud materno infantil dentro de un centro penitenciario de mujeres</i>
Morales Heredia, Francisca	<i>Susceptibilidad del paciente pediátrico ante el uniforme sanitario</i>
Cantero Sanz, Ana Muñoz Campillo, Raquel	<i>Tipos de demanda en las urgencias pediátricas del Hospital del Vall d'Hebrón</i>

continuació

Alumnes d'investigació	Projecte, Tesina o Treball d'investigació
Franch Roca, Laura Jansà Bayona, Alba Panisello Guarch, Núria Queralt Martínez, Helena	<i>Utilización de sacarosa como método de analgesia en procesos invasivos en la unidad neonatal</i>
Cano Fernández, Sonia Picas Boixader, Laura	<i>Valoració de la tasca infermera roomining en una unitat de maternitat, pels pares a l'alta</i>
Bravo Villarraso, Sofia Cano Grau, Vanessa Mor Sansa, Berta Moya Gimenez, Sandra	<i>Valoración de la autoestima en los adolescentes</i>
Espachs Pagés, Núria Muñoz Gomez, Imma	<i>Valoración de la eficacia materna en madres inmigrantes</i>
Rodríguez Paradinas, M ^a Teresa	<i>Visitas 24h en UCI Pediátrica: Utilidad en los cuidados enfermeros. Disminución del uso de sedación y/o analgesia</i>

4.2.5. MÀSTER EN CURES D'INFERMERIA A INFANTS I ADOLESCENTS (6a Edició) (2n Curs)

Alumnes d'investigació	Projecte, Tesina o Treball d'investigació
Alfaro Martínez, Raquel Mata Navarro, Sonia	<i>Oxigenoterapia con cánulas nasales de alto flujo</i>
Rua Ferreiro, Ana Rosell Botella, Saray Soriano Cazorla, Gemma Torres Palma, Begoña	<i>Análisis descriptivo del síndrome de abstinencia neonatal a cocaína, metadona y cannabis en el Consorci sanitari de Terrassa</i>
Fitó Guillemas, Glòria Gómez Domenech, Neus Maldonado López, Delmeza M ^a	<i>Avaluació del nivell d'angoixa dels nens el dia de la IQ amb una preparació adequada per part de l'infermera el dia del preoperatori d'anestèsia</i>
Velez Delgado, Verónica	<i>Controversia entre las técnicas de suplementación del recién nacido en planta</i>
Thachil, Deepa Pappachan Srambickal, Lijimol Joseph	<i>Diferencia de temperaturas en sala de partos y en la unidad neonatal</i>
Llop Gironés, Alba	<i>El neonato prematuro y su respuesta delante del stress</i>
Riera Sampol, Aina	<i>El tabaquisme passiu influeix a patir bronquiolitis</i>
Moriña Mingodrance, Laura Baños Vazquez, Beatriz Giner Mena, Georgina	<i>Estudio de la eficacia de la sacarosa en la prevención del dolor en neonatos a término</i>
Piqué Roda, Gemma	<i>Factores que influyen en la mare per abandonar la lactància materna exclusiva</i>
Martín Murillo, Tamara	<i>Importancia de la detección precoz de hiperbilirrubinemia en Neonatología</i>
Monzó Sánchez, Cristina	<i>Influencia de los padres en el crecimiento del prematuro en UCI</i>
Carreño Peguero, Meritxell Rubio Albaladeso, Jessic Sánchez Del Olmo, Marta	<i>La relación entre enfermera y médico en el ámbito hospitalario</i>

continuació

Alumnes d'investigació	Projecte, Tesina o Treball d'investigació
Casolivé Ramirez, Regina Adelantado Bayarri, Isabel Solano Heruzo, Nuria	<i>Lactancia materna i classes. Las madres están bien preparadas?</i>
Martínez Fernández, Encarna	<i>Prevalencia de obesidad y sobrepeso en Barcelona capital y rural</i>
Muñoz Asensio, Meritxell Otero Murias, Ana Traveset Marin, Helena	<i>Revisió bibliogràfica: valoració del dolor en la edat pediàtrica</i>
Cañadas Monroy, Cristina Caro Gallardo, Cristina De Lluís Folqué, Rosó	<i>TDAH tractats amb metilfenidat</i>
Estrada Jurado, Carmen García Gallardo, Sergio Perales González, Belen	<i>Valoración del dolor del recién nacido ante determinadas técnicas invasivas</i>
Alonso Cabado, M ^{re} José Solé Heuberger, Laura	<i>Valoración del niño oncológico y su entorno (ansiedad, estrés, miedo)</i>

4.2.6. MÀSTER TEORICOPRÀCTIC D'INFERMERIA PSIQUIÀTRICA I SALUT MENTAL (6a Edició) (1r Curs)

Alumnes d'investigació	Projecte, Tesina o Treball d'investigació
Espinosa Santcliments, Carla	<i>Abordaje de problemas de Salud Mental en personas "sin techo"</i>
Juliana Gasau, Marta	<i>Análisis a través de un ensayo sobre la relación entre Arte y Psiquiatría</i>
Muniente Ferrer, Marta	<i>Causantes de caídas en pacientes psiquiátricos y psicogerítricos</i>
Castaño Cruz, Lourdes	<i>Competencia cultural de cuidados</i>
Arriaza Muñoz, Manuel	<i>Estudio de la gravedad de los trastornos de la personalidad en la patología dual</i>
Alegria Vidal, M ^{re} Consuelo	<i>Estudio de las estrategias que utiliza Enfermería en Centro de Atención Primaria para detectar la depresión en jóvenes</i>
Boghian , Angela	<i>Estudio descriptivo de contención en una unidad de agudos</i>
Alcaraz Rodríguez, Alicia	<i>Evaluación de la eficacia de la implantación de un taller de automedicación para mejorar la adherencia al tratamiento de una unidad de rehabilitación</i>
Gil Guiñon, Ferran	<i>Evaluación de un programa nutricional fundamentado en el proceso de atención de Enfermería en una unidad de hospitalización</i>
Fortuny Basté, Blanca	<i>Herramientas que tienen las enfermeras desde atención primaria para detectar trastorno mental</i>
Manzano González, Ana	<i>Influencia del cumplimiento del tratamiento en pacientes psiquiátricos en el ingreso hospitalario en una unidad de agudos</i>
Aracil Bayó, Xenia	<i>La contención mecánica en el paciente de psicogeriatría</i>
Cara Arenas, Óscar	<i>La eficacia del manejo de la agresividad en patología dual</i>
Santesmasses Puigjuriol, Marta	<i>Les tècniques de relaxació versus al tractament amb ansiolítics en Salut Mental</i>
Ramos Pichardo, Juan Diego	<i>Perfil de las habilidades sociales en pacientes esquizofrénicos</i>
Petidier Cano, Ana	<i>Perfil de los adolescentes relacionados con el consumo de drogas en las últimas décadas</i>

continuació

Alumnes d'investigació	Projecte, Tesina o Treball d'investigació
Elvira Pérez, Amparo	<i>Relaciones interpersonales en personas con deterioro cognitivo en Centro Sociosanitario de Mataró</i>
Ruiz Ramon, Lidia	<i>Valoración de las AVD en pacientes con demencia en un ingreso en unidad de convalecencia</i>

4.2.7. MÀSTER EN CURES D'INFERMERIA A LA PERSONA EN PROCÉS QUIRÚRGIC (5a Edició)

Alumnes d'investigació	Projecte, tesina o treball
Álvarez Sampons, Alexandra Prugue Acosta, Elena Ramos Hernandez, Maria del Mar	<i>Experiències del dolor post-quirúrgic: diferències entre nens i adults</i>
Callejas Ferrero, Gemma	<i>Eficacia de la radiofrecuencia em pacientes con dolor lumbar</i>
Carmona Gomà, Cristina Sánchez Martínez, Estela Sancho Martínez, Estela Pilar	<i>Relació entre l'ansietat prequirúrgica i la falta d'informació sobre el procés quirúrgic</i>
Castelló Delgado, Ana	<i>Estudio comparativo del dolor post-operatorio tras bloqueo femoral en artroplastia total de rodilla</i>
Chamero Fernández, Miriam Rodríguez Mariblanca, Keith	<i>Comparación entre cuidados en cirugía laparoscópica y cirugía abierta</i>
Deiros Vazquez, Cristina Ruiz Sepulveda, Eire Eva	<i>Evaluación del lavado de manos</i>
Fernández Delgado, Ana Pacios Campos, M ^a Elena	<i>Comparación de protocolos de Prevención de la Infección de la Atención de Enfermería intra y post cesarea</i>
Fernández Pardal, Raquel Figols Casado, Lorena Ojeda Gallego, Carolina	<i>Estudio sobre el nivel de afectación del síndrome de burnout en profesionales de Enfermería en ámbito quirúrgico</i>
González Moliné, Gisela	<i>Avaluació de l'autoestima en les persones afectades d'osteoquimionecrosi dels maxil·lars</i>
Gregorio Fundin, Jessica Ruiz Cano, Saray	<i>Diagnósticos de enfermería más prevalentes en pacientes intervenidos de artroplastia total de rodilla</i>
Jimenez Hidalgo, Luis Rodríguez Galán, Judith	<i>Adaptación transcultural al castellano del cuestionario Pain CQ</i>
Ferrer Garcia, Jennifer Puig Beltran, Mireia Zafra Méndez, Omar	<i>Grau de satisfacció de la persona en reconstrucció mamària després d'una mastectomia radical</i>
Rodelas Herrero, Maria Mercedes	<i>Riesgos laborales. Revisión bibliográfica</i>
Tamayo Jerez, Lorena	<i>Comparació de les casaries realitzades en població immigrant i nacional en la Fundació Hospital de l'Esperit Sant de Santa Coloma de Gramanet a l'any 2010</i>
Vañó Gómez, Raquel Maria Vimes Fortis, Alba	<i>Estudio comparativo del dolor posquirúrgico entre pacientes psiquiátricos y población general en la intervención de hemicolectomía por laparotomía</i>

4.2.8. MÀSTER EN TERÀPIA NEURAL I ODONTOLOGIA NEUROFOCAL (4a Edició) (2n Curs)

Alumnes d'investigació	Projecte, tesina o treball
Aramayo, Susana	<i>Ampliando conciencias</i>
Tarazona Beltrán, Mar	<i>Aplicaciones de la procaína en Odontología</i>
Hernández Royo, José Nached Nached, Mohamed	<i>Correlación dientes-cuerpo</i>
Caba Castro, Cèlia	<i>Emociones y maloclusiones</i>
Villalba Plano, Jesús Ma	<i>Emociones y Terapia Neural</i>
López Sala, Mar	<i>Ginecología, Obstetrícia y Terapia Neural</i>
Codesal Nomiella, María Gámiz Ibáñez, Arrate Martín Gómez, Almudena Surette Perdigao, Manuella	<i>Odontología Neuro-Focal</i>
Vicent Sardinero, Joaquim	<i>Osteopatía y Terapia Neural</i>
Calle Montes, José Ignacio	<i>Parkinson y Terapia Neural</i>
Castañeda Garzón, Gloria Victoria	<i>Pensamiento sistémico</i>
Reig Goulort, Anna	<i>Procaína en dolors osteomusculars</i>
Solanas Noguera, Padma	<i>Procaína sin fronteras</i>
Secín Sadala, M ^a Carmen	<i>Relaciones familiares y Odontología</i>
Fuertes Arboix, Juan José	<i>Relación horario, fase lunar y emergencias</i>
Brandt, Rainer	<i>Retención lingual</i>
Ochoa Beltrame, Juana M ^a	<i>Terapia Neural en cuadros agudos</i>
Martín Molinero, Olga	<i>Theta Healing</i>

4.2.9. CURS DE POSTGRAU I EXTENSIÓ UNIVERSITÀRIA EN CONFLICTE I VIOLÈNCIA SOCIAL.
LA MEDIACIÓ EN LA RESOLUCIÓ DE CONFLICTES (6a Edició)

Alumnes d'investigació	Projecte, tesina o treball
Oliva Villa, Sara	<i>Agresión y violencia. Las bases biológicas</i>
Llavero Olivares, M ^a Isabel	<i>Concepto de mujer</i>
Mahedero Paniagua, Oihane	<i>El sistema social: Orígens i conseqüències</i>
Pérez Forner, Iolanda	<i>Els conflictes familiars i el principi de voluntarietat en mediació familiar</i>
Navarro Sayol, Laura	<i>Els joves llatins i les suposades "bandes"</i>
Barastegui Gil, Laura	<i>Els maltractaments a les persones grans</i>
Vidal Martori, Rosa Maria	<i>La adolescencia en los tribunales de menores</i>
Gasol Brach, Miguel	<i>La mediación intercultural. Una eina per la interrelació entre professionals i usuaris immigrants en l'àmbit hospitalari</i>
Abdelhadi, Khadija	<i>La Mediación Intercultural en el Hospital Sant Joan de Déu</i>
Ripoll Ballester, Monica	<i>La necessitat de la mediació comunitària en la ciutat</i>
Rosiñol Ribera, Marina	<i>L'acolliment familiar</i>

continuació

Alumnes d'investigació	Projecte, tesina o treball
Calderón Hoyas, Eva	<i>Las bandas entre rejas</i>
Jovanovic, Ruzica	<i>Mediación Intercultural en los Servicios de Salud</i>
Ulsamer Riera, Duna	<i>Models d'intervenció amb persones grans amb demència o dependència: La transformació dels models d'intervenció amb persones grans amb demència o dependència sense un entorn familiar pròxim</i>
Oriz Puertas, Bárbara	<i>Negociación en emergencias</i>
Vitores López, Laura	<i>Para estar juntos</i>
Ríos Quiñones, Milagros Leisly	<i>Víctimas invisibles de la violencia de género</i>
Puertas Podadera, Carmen	<i>Violència en joves i adolescents en els centres educatius</i>
Romero Blasco, Olga	<i>Violència urbana</i>

4.2.10. MÀSTER EN INFERMERIA LEGAL I FORENSE (2a Edició) (2n Curs)

Alumnes d'investigació	Projecte, tesina o treball
López Sanchez, Pere	<i>"Cuarto poder" ¿el impacto de los medios es influencia en nuestros hábitos de salud?</i>
Rodríguez Anfrons, Cristina Esperanza	<i>Ansietat i angouxa. Tractaments no farmacològics</i>
Domínguez Medrano, Cristina	<i>Apoyo emocional al paciente paliativo</i>
Fernández López, Antonio	<i>Cuestionario psicolaboral</i>
Agreda Guillen, Mercedes	<i>El mobbing en el personal de Enfermería en hospitales psiquiátricos</i>
Díez Martín, Cristina	<i>Estrés y personalidad. Cómo afectan en la aparición del cáncer</i>
Luna Rodríguez, Eduardo	<i>Evaluación de la aplicación de programas psicoeducativos en pacientes de USA de la UHPP como intervención enfermera para prevenir conductas inadecuadas</i>
Jimenez Calzado, Mireia	<i>Factores de riesgos y accidentalidad en el hogar</i>
Mari García, Aroa	<i>ICTUS: una urgencia médica neurológica</i>
Olivé Albiztur, Aitor-Eneko	<i>Taller terapéutico para la rehabilitación de la higiene y aseo personal en las personas mayores con demencia</i>
Almodovar Damian, Consuelo	<i>Transporte sanitario en emergencias</i>

Total de Projectes, Tesines i Treballs d'Investigació realitzats: 161

4.3. Formació Continuada

Nom del curs	Crèdits	Direcció	Nombre d'alumnes	Avaluació
Formació Continuada per Acupuntors (7a Edició)	Mòduls	Dra. Cristina Domingo Gómez	6	8.17

1. ÀMBIT DE GOVERN

1.1. Equip Directiu

Sra. Amèlia Guilera Roche	<i>Directora</i>
Sra. Judit Boluña Álvarez	<i>Responsable d'Administració i Finances</i>
Sra. Maria José Morera Pomarede	<i>Cap d'Estudis Escola Universitària d'Infermeria</i>
Dra. Núria Roca Caparà	<i>Secretària Docent Escola Universitària d'Infermeria</i>
Sra. Júlia Roura Masmijtjà	<i>Cap d'Estudis Centre Docent</i>
Sra. Patrícia Álvarez Artiga	<i>Cap de Negociat Administratiu Escola Universitària d'Infermeria</i>

1.2. Claustre i Junta d'Avaluació del Cicle Formatiu de Grau Mitjà Tècnic en Cures Auxiliars d'Infermeria

Sra. Júlia Roura Masmijtjà	<i>Cap d'Estudis i Professora dels crèdits C10</i>
Sra. Rosa Gaya Cortadellas	<i>Tutora i professora dels crèdits C1 i C4</i>
Sra. Olga Rodrigo Pedrosa	<i>Tutora de 2n curs i Professora dels crèdits C2 i C13</i>
Sra. Laura Serradesanferm González	<i>Tutora i professora dels crèdits C7, C 10 i C11</i>
Sra. Marina Heredia Torres	<i>Coordinadora del crèdit C12</i>
Sr. Adrià Almazor Sirvent	<i>Professor dels crèdits C6 i C8</i>
Sra. Marta Callarisa Roca	<i>Professora del crèdit C7</i>
Sra. Anna Cano Parellada	<i>Professora del crèdit C3</i>
Sra. Esther Insa Calderón	<i>Professora del crèdit C4</i>
Sra. Laura Martínez Rodríguez	<i>Professora del crèdit C1, C9, C5</i>
Sra. M ^a Pilar Guàrdia Gil	<i>Secretària del Centre Docent</i>
Sra. Casimira Valenzuela Rubio	<i>Secretària del Centre Docent</i>

1.3. Claustre i Junta d'avaluació del Cicle Formatiu de Grau Superior Tècnic en Documentació Sanitària

Sra. Júlia Roura Masmijtjà	<i>Cap d'Estudis i Professora del crèdit D7</i>
Sra. Laura Martínez Rodríguez	<i>Tutora i professora del D4 i D10</i>
Sra. Ana Merino Marquez	<i>Coordinadora D9, professora del crèdit D1-D2</i>
Sra. Reyes Alcón Garcia	<i>Professora dels crèdits D3 i D11</i>
Sr. Adrià Almazor Sirvent	<i>Professor del crèdit D1</i>
Sra. Anna Font Benet	<i>Professora del crèdit D5</i>
Sra. Concepción Ferriz Canals	<i>Professora del D3</i>
Sra. M ^a del Mar Godall Castell	<i>Professora del crèdit D6</i>
Sr. Vicente Morera González	<i>Professora del crèdit 11</i>
Sra. Olga Rodrigo Pedrosa	<i>Professora del crèdit D4</i>
Sra. Laura Serradesanferm González	<i>Professora dels crèdits D5, D7 i D8</i>

1.4. Junta d'Escola

Sra. Amèlia Guilera Roche	<i>Directora</i>
Sra. Judit Boluña Álvarez	<i>Responsable d'Administració i Finances</i>
Sra. Júlia Roura Masmitjà	<i>Cap d'Estudis</i>
Sra. Laura Martínez Rodríguez	<i>Tutora de Documentació Sanitària</i>
Sra. Olga Rodrigo Pedrosa	<i>Tutora de 2n Curs</i>
Sra. Rosa Maria Gaya Cortadellas	<i>Tutora de 1r Curs TCAI Matí</i>
Sra. Laura Serradesanferm González	<i>Tutora 1r Curs TCAI Tarda</i>
Sra. M ^a Pilar Guàrdia Gil	<i>Secretària del Centre Docent</i>
Sra. Ingrid Guasch Acuña	<i>Delegada 1r Curs TCAI Matí</i>
Sra. Alexandra Carmona Sánchez	<i>Delegada 1r Curs TCAI Tarda</i>
Sr. Antonio Marfil Mur	<i>Subdelegat 1r Curs Matí</i>
Sra. Judith González González	<i>Subdelegada 1r Tarda TCAI</i>
Sra. Cristina Escobar Ribas	<i>Delegada 2n Curs TCAI</i>
Sra. Carla Bartolomé Real	<i>Subdelegada 2n Curs TCAI</i>
Sr. Jordi Gaynés Blasi	<i>Delegat Documentació Sanitària</i>
Sr. Juan Manuel Masó Bover	<i>Subdelegat Documentació Sanitària</i>

1.5. Comissions

COMISSIÓ CIENTÍFICA I DE RECERCA

Encarregada de revisar i validar les propostes d'investigació.

COMISSIÓ DE COORDINACIÓ DE CICLES FORMATIUS

Encarregada de vetllar pel bon funcionament dels grups classe.

COMISSIÓ DE DIRECCIÓ

Encarregada de la presa de decisions en l'àmbit de la gestió.

COMISSIÓ D'ÈTICA

Encarregada d'ajudar a analitzar els problemes ètics que puguin sorgir a l'Escola Universitària i el Centre Docent, i de vetllar per la correcció des del punt de vista metodològic, ètic i legal dels projectes de recerca.

COMISSIÓ DE GESTIÓ DE PROCESSOS

Encarregada de validar polítiques, actuacions i processos relacionats amb els objectius institucionals.

COMISSIÓ DE FORMACIÓ CONTINUADA

Encarregada d'implementar activitats de formació continuada adreçades a professionals de l'àmbit sanitari.

COMISSIÓ DE QUALITAT

Encarregada de vetllar pel correcte funcionament de tots els processos de treball segons la norma ISO.

COMISSIÓ D'IMATGE CORPORATIVA

Encarregada de vetllar per tots els aspectes d'imatge interna i externa.

COMISSIÓ DE SECRETARIA

Encarregada de coordinar les activitats administratives que es realitzen.

COMISSIÓ DE LA MEMÒRIA

Encarregada de la preparació de la Memòria, la seva millora i actualització.

COMISSIÓ D'ATENCIÓ A LA DIVERSITAT

Encarregada d'atendre la diversitat de l'alumnat de Cicles Formatius.

2. ESTRUCTURA DE FUNCIONAMENT INTERN

2.1. Descripció del Projecte ISO 9001:2008 – 14001/2004

El Centre Docent Sant Joan de Déu està acreditat amb el Sistema de Gestió de la Qualitat segons la norma ISO 9001:2008 per tal de garantir la qualitat dels serveis que el centre ofereix als seus clients i a la vegada la consecució d'un model de millora continuada. Aquest sistema està basat en l'organització de processos.

S'ha implementat el Sistema de Gestió Ambiental segons la norma ISO 14001:2004, amb els següents principis i compromisos ambientals: prevenció de la contaminació, millora del comportament ambiental de forma continuada, compliment dels requisits legals en matèria ambiental i implantació de bones pràctiques ambientals per disminuir l'impacte ambiental.

Hem instaurat la recollida selectiva de residus (plàstics, papers, alumini i rebuig) en totes les nostres aules i espais comuns de l'escola. Durant el mes de febrer hem realitzat sessions informatives de sensibilització a tots els alumnes de tots els ensenyaments amb col·laboració de la nostra consultora d'Auren.

També hem comunicat a tot el personal docent, PAS, col·laboradors les bones pràctiques ambientals. Aquest document el tenim publicat a la nostra pàgina web <http://www.santjoandedeu.edu.es>

En aquest curs acadèmic 2010-11 s'ha auditat satisfactòriament l'Escola Universitària d'Infermeria, amb dates 26 i 27 de gener de 2011, obtenint les acreditacions pertinents.

2.2. Processos de Qualitat

L'arbre de processos està organitzat en: processos estratègics, operatius i de suport:

PROCESSOS ESTRATÈGICS

- M.E.1. Gestió de Polítiques Econòmiques.
- M.E.2. Gestió de Polítiques de Recursos Humans.
- M.E.3. Gestió d'Estratègies Docents: Innovació i Millora.
- M.E.4. Polítiques de Projectió del Centre.

PROCESSOS OPERATIUS

M.O.1. Captació

Objectiu: Projectar i difondre el centre a futurs clients.
Responsable: Sra. Dolors Miguel Ruiz.

M.O.2. Admissió i Matriculació

Objectiu: Descriure el procés per matricular els alumnes.
Responsable: Sra. M^a Pilar Guàrdia Gil.

M.O.3. Planificació-Programació

Objectiu: Realitzar la programació del curs acadèmic.
Responsable: Sra. Júlia Roura Masmitjà.

M.O.4. Execució Docència

Objectiu: Implementar la docència planificada.
Responsable: Sra. Esther Insa Calderón.

M.O.5. Avaluació

Objectiu: Avaluar les activitats i subjectes implicats en les activitats docents.

Responsable: Sra. Olga Rodrigo Pedrosa.

M.O.6. Titulació

Objectiu: Titulació de l'alumnat.

Responsable: Sra. Marina Herecía Torras.

M.O.7. Acollida

Objectiu: Acollir i acomiadar al treballador o a l'alumna/e.

Responsable: Sra. Rosa Gaya Cortadellas.

M.O.8. Orientació a l'Estudiant

Objectiu: Orientar a l'estudiant.

Responsable: Sra. Laura Martínez Rodríguez.

PROCESSOS DE SUPORT**M.S.1.1. Gestionar i Formar l'Equip Humà del Centre: Selecció de Personal**

Objectiu: Dissenyar el procés de selecció.

Responsable: Sra. Amèlia Guilera Roche.

M.S.1.2. Gestionar i Formar l'Equip Humà del Centre: Formació de Personal

Objectiu: Dissenyar el procés de formació de personal.

Responsable: Sra. Amèlia Guilera Roche.

M.S.2.1. Gestionar els Recursos Econòmics: Compra de Materials

Objectiu: Compra de material.

Responsable: Sra. Montserrat Lopera Aljarilla.

M.S.2.2. Gestionar els Recursos Econòmics: Prestació de Serveis

Objectiu: Prestació de serveis.

Responsable: Direcció.

M.S.3. Gestió de la Comunicació/Informació Interna i Externa

Objectiu: Gestionar la comunicació i informació interna i externa del Centre.

Responsable: Sra. Patrícia Álvarez Artiga.

M.S.4. Gestionar el Sistema Informàtic, Audiovisual i Infraestructures

Objectiu: Manteniment informàtic, audiovisual i infraestructures.

Responsable: Sra. Lourdes Torres Sánchez-Gil.

M.S.5. Gestionar l'Arxiu, Documentació i Fons Bibliogràfic

Objectiu: Gestionar la documentació del centre així com el fons bibliogràfic.

Responsable: Sra. Yolanda Gálvez Carrascal.

M.S.6. Gestionar la Prevenció de Riscos i Salut Laboral

Objectiu: Definició del mètode a seguir per la prevenció de riscos i el manteniment de la salut laboral.

Responsable: Sra. Judit Boluña Álvarez.

M.S.7. Monitorització de la Qualitat: Incidències i Auditories Internes

Objectiu: Definició del mètode a seguir per la identificació i gestió d'incidències, deficiències, possibles reclamacions i queixes.

Responsable: Equip Directiu, Comissió de Qualitat, Responsable d'Àrea i Personal.

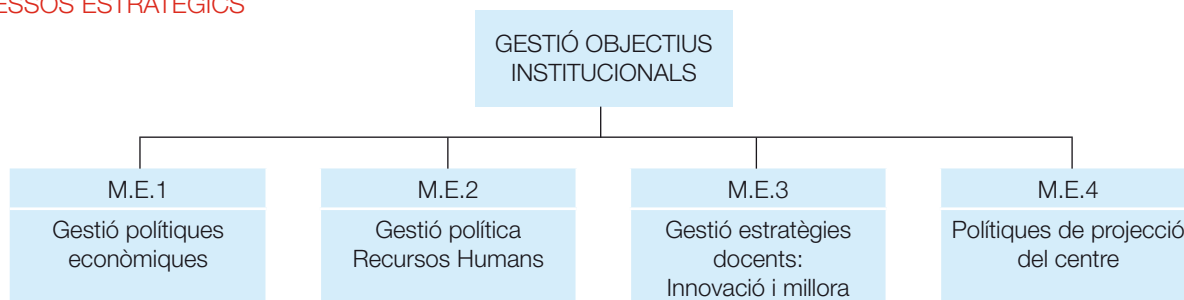
M.S.8. Gestió Ambiental

Objectiu: Dissenyar el procés de Gestió Ambiental

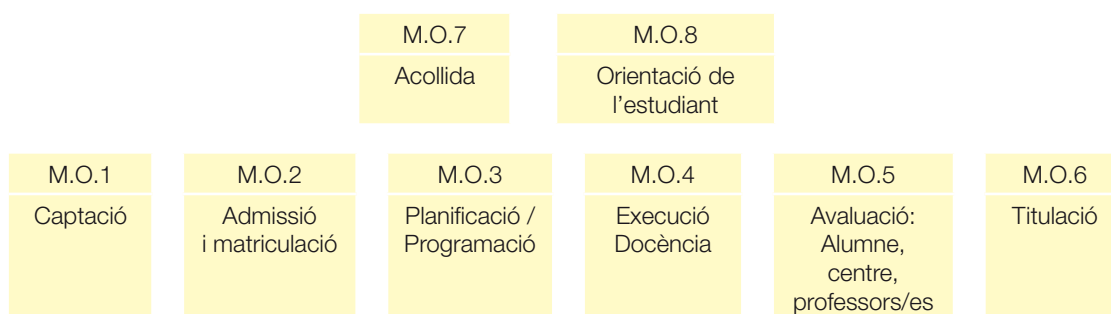
Responsable: Comissió de Qualitat

2.3. Processos de Qualitat – Mapa General de Processos

PROCESSOS ESTRATÈGICS



PROCESSOS OPERATIUS



PROCESSOS DE SUPORT

M.S.1	M.S.2	M.S.3	M.S.4	M.S.5	M.S.6	M.S.7	M.S.8
Gestionar i formar l'equip humà del centre: selecció i formació de personal	Gestionar els recursos econòmics: compra de material i prestació de serveis	Comunicació / informació interna i externa: canals, reunions, actes...	Gestionar el sistema informàtic, audiovisual i infraestructures	Gestionar l'arxiu, documentació i fons bibliogràfic	Gestionar la prevenció de riscos i salut laboral	Monitorització de la qualitat: incidències, auditories internes	Gestió ambiental

3. ÀMBIT PEDAGÒGIC/DOCENT DE CICLES FORMATIUS

3.1. Cicle Formatiu de Grau Mitjà Tècnic en Cures Auxiliars d'Infermeria

L'ensenyament del Cicle Formatiu de Grau Mitjà Tècnic en Cures Auxiliars d'Infermeria, s'imparteix al Centre Docent Sant Joan de Déu segons el DOGC n. 2464 de 28/8/1997.

3.1.1. Personal Docent Cicle Formatiu de Grau Mitjà tècnic en Cures Auxiliars d'Infermeria

CRÈDIT 1: OPERACIONS ADMINISTRATIVES I DOCUMENTACIÓ SANITÀRIA

Sra. Rosa M^a Gaya Cortadellas *Professora*
Sra. Laura Martínez Rodríguez *Professora*

CRÈDIT 2: L'ÉSSER HUMÀ DAVANT LA MALALTIA

Sra. Olga Rodrigo Pedrosa *Professora*

CRÈDIT 3: BENESTAR DEL PACIENT

Sra. Anna Cano Parellada *Professora*

CRÈDIT 4: CURES BÀSIQUES D'INFERMERIA

Sra. Rosa Gaya Cortadellas *Professora i coordinadora*
Sra. Esther Insa Calderón *Professora*
Sra. Anna Cano Parellada *Professora*

CRÈDIT 5: PRIMERS AUXILIS

Sra. Laura Martínez Rodríguez *Professora*

CRÈDIT 6: HIGIENE DEL MEDI HOSPITALARI I NETEJA DEL MATERIAL

Sr. Adrià Almazor Sirvent *Professor*

CRÈDIT 7: RECOLZAMENT PSICOLÒGIC AL PACIENT/CLIENT

Sra. Marta Callarisa Roca *Professora*
Sra. Laura Serradesanferm González *Professora*

CRÈDIT 8: EDUCACIÓ PER A LA SALUT

Sr. Adrià Almazor Sirvent *Professor*

CRÈDIT 9: TÈCNIQUES D'AJUDA ODONTOLÒGICA

Sra. Eva Garcia Cots *Professora*
Sra. Laura Martínez Rodríguez *Professora*

CRÈDIT 10: RELACIONS EN L'ENTORN DE TREBALL

Sra. Júlia Roura Masmitjà *Professora*
Sra. Laura Serradesanferm González *Professora*

CRÈDIT 11: FORMACIÓ I ORIENTACIÓ LABORAL

Sra. Laura Serradesanferm González *Professora*

CRÈDIT 12: FORMACIÓ EN CENTRES DE TREBALL (FCT)

Sra. Marina Heredia Torras *Coordinadora*

CRÈDIT 13: CRÈDIT DE SÍNTESI

Sra. Olga Rodrigo Pedrosa *Professora*

CRÈDIT 14: CURES AUXILIAR D'INFERMERIA AL NEN HOSPITALITZAT

Sra. Olga Rodrigo Pedrosa *Professora*

3.1.2. Calendari Acadèmic

Calendari acadèmic aprovat pel Departament d'Educació de la Generalitat de Catalunya per al curs acadèmic 2010-2011.

3.1.3. Pla d'Estudis

El Centre Docent Sant Joan de Déu imparteix el Pla d'Estudis del Cicle Formatiu de Grau Mitjà Tècnic en Cures Auxiliars d'Infermeria, DOGC n. 2464 de 28/8/1997.

Crèdits	Hores
C1 - Operacions Administratives i Documentació Necessària	60
C2 - L'Ésser Humà davant la Malaltia	60
C3 - Benestar del Pacient	60
C4 - Cures Bàsiques d'Infermeria	240
C5 - Primers Auxilis	60
C6 - Higiene del Medi Hospitalari i Neteja del Material	90
C7 - Recolzament Psicològic al Pacient/Client	60
C8 - Educació per a la Salut	60
C9 - Tècniques d'Ajuda Odontològica	90
C10 - Relacions en l'Entorn de Treball	60
C11 - Formació i Orientació Laboral	60
C12 - Formació en Centres de Treball (FCT)	410
C13 - Crèdit de Síntesi	60
C14 - Cures Auxiliars d'Infermeria al Nen Hospitalitzat	30
Total hores	1.400

3.1.4. Alumnat

3.1.4.1. NOMBRE D'ALUMNES MATRICULATS

Curs	Nombre d'alumnes
Primer curs matí	32
Primer curs tarda	30
Segon curs matí	37

3.1.4.2. REPRESENTANTS DELS ALUMNES

Curs	Delegat/ada	Subdelegat/ada
TCAI 1r Matí	Sra. Ingrid Guasch Acuña	Sr. Antonio Marfil Mur
TCAI 1r Tarda	Sra. Alexandra Carmona Sanchez	Sra. Judith González González
TCAI 2n matí	Sra. Cristina Escobar Rivas	Sra. Carla Bartolomé Real

3.1.4.3. RENDIMENT ACADÈMIC

TCAI: 1r i 2n Curs Matí

C1 - Operacions Administratives i Documentació Necessària

Qualificació	Ordinària %	Extraordinària %
Suspens	0,00%	0,00%
Aprovat	12,50%	3,13%
Notable	50,00%	9,38%
Excel·lent	12,50%	0,00%
No avaluat	25,00%	87,50%

C3 - Benestar del Pacient

Qualificació	Ordinària %	Extraordinària %
Suspens	0,00%	0,00%
Aprovat	6,25%	12,50%
Notable	59,38%	3,13%
Excel·lent	9,38%	0,00%
No avaluat	25,00%	84,38%

C5 - Primers Auxilis

Qualificació	Ordinària %	Extraordinària %
Suspens	13,51%	0,00%
Aprovat	45,95%	13,51%
Notable	37,84%	2,70%
Excel·lent	2,70%	0,00%
No avaluat	0,00%	83,78%

C7 - Recolzament Psicològic al Pacient/Client

Qualificació	Ordinària %	Extraordinària %
Suspens	3,13%	0,00%
Aprovat	25,00%	6,25%
Notable	40,63%	0,00%
Excel·lent	9,38%	0,00%
No avaluat	21,88%	93,75%

C9 - Tècniques d'Ajuda Odontològica

Qualificació	Ordinària %	Extraordinària %
Suspens	3,13%	0,00%
Aprovat	31,25%	9,38%
Notable	31,25%	0,00%
Excel·lent	9,38%	0,00%
No avaluat	25,00%	90,63%

C2 - L'Ésser Humà davant la Malaltia

Qualificació	Ordinària %	Extraordinària %
Suspens	0,00%	3,13%
Aprovat	18,74%	3,13%
Notable	40,63%	0,00%
Excel·lent	15,63%	0,00%
No avaluat	25,00%	93,75%

C4 - Cures Bàsiques d'Infermeria

Qualificació	Ordinària %	Extraordinària %
Suspens	0,00%	0,00%
Aprovat	18,75%	6,25%
Notable	46,88%	0,00%
Excel·lent	9,38%	0,00%
No avaluat	25,00%	93,75%

C6 - Higiene del Medi Hospitalari i Neteja del Material

Qualificació	Ordinària %	Extraordinària %
Suspens	0,00%	0,00%
Aprovat	28,13%	0,00%
Notable	46,88%	0,00%
Excel·lent	6,25%	0,00%
No avaluat	18,75%	100,00%

C8 - Educació per a la Salut

Qualificació	Ordinària %	Extraordinària %
Suspens	35,14%	5,41%
Aprovat	37,84%	21,62%
Notable	16,22%	0,00%
Excel·lent	8,11%	0,00%
No avaluat	2,70%	72,97%

C10 - Relacions en l'Entorn de Treball

Qualificació	Ordinària %	Extraordinària %
Suspens	10,81%	0,00%
Aprovat	16,22%	8,11%
Notable	54,05%	2,70%
Excel·lent	10,81%	0,00%
No avaluat	8,11%	89,19%

C11 - Formació i Orientació Laboral

Qualificació	Ordinària %	Extraordinària %
Suspens	5,41%	0,00%
Aprovat	8,11%	8,11%
Notable	43,24%	2,70%
Excel·lent	2,70%	0,00%
No avaluat	40,54%	89,19%

C13 - Crèdit de Síntesi

Qualificació	Ordinària %	Extraordinària %
Suspens	0,00%	0,00%
Aprovat	0,00%	16,22%
Notable	37,84%	2,70%
Excel·lent	24,32%	8,11%
No avaluat	37,84%	72,97%

TCAl: 1r Curs Tarda**C1 - Operacions Administratives i Documentació Necessària**

Qualificació	Ordinària %	Extraordinària %
Suspens	0,00%	0,00%
Aprovat	20,00%	0,00%
Notable	54,29%	0,00%
Excel·lent	11,43%	0,00%
No avaluat	14,29%	100,00%

C3 - Benestar del Pacient

Qualificació	Ordinària %	Extraordinària %
Suspens	0,00%	0,00%
Aprovat	17,14%	0,00%
Notable	54,29%	0,00%
Excel·lent	8,57%	0,00%
No avaluat	20,00%	100,00%

C6 - Higiene del Medi Hospitalari i Neteja del Material

Qualificació	Ordinària %	Extraordinària %
Suspens	2,86%	2,86%
Aprovat	40,00%	0,00%
Notable	37,14%	0,00%
Excel·lent	5,71%	0,00%
No avaluat	14,29%	97,14%

C12 - Formació en Centres de Treball (FCT)

Qualificació	Ordinària %	Extraordinària %
Apte	35	-
No apte	0	-
No presentants	2	-

C14 - Cures Auxiliars d'Infermeria al Nen Hospitalitzat

Qualificació	Ordinària %	Extraordinària %
Suspens	24,32%	2,70%
Aprovat	51,35%	16,22%
Notable	21,62%	0,00%
Excel·lent	2,70%	0,00%
No avaluat	0,00%	81,08%

C2 - L'Ésser Humà davant la Malaltia

Qualificació	Ordinària %	Extraordinària %
Suspens	0,00%	0,00%
Aprovat	22,86%	0,00%
Notable	48,57%	2,86%
Excel·lent	8,57%	0,00%
No avaluat	20,00%	97,14%

C4 - Cures Bàsiques d'Infermeria

Qualificació	Ordinària %	Extraordinària %
Suspens	0,00%	0,00%
Aprovat	28,57%	0,00%
Notable	45,71%	0,00%
Excel·lent	11,43%	0,00%
No avaluat	14,29%	100,00%

C7 - Recolzament Psicològic al Pacient/Client

Qualificació	Ordinària %	Extraordinària %
Suspens	0,00%	0,00%
Aprovat	34,29%	0,00%
Notable	48,57%	0,00%
Excel·lent	5,71%	0,00%
No avaluat	11,43%	100,00%

C9 - Tècniques d'Ajuda Odontològica

Qualificació	Ordinària %	Extraordinària %
Suspens	8,57%	0,00%
Aprovat	48,57%	2,86%
Notable	28,57%	0,00%
Excel·lent	5,71%	0,00%
No avaluat	8,57%	97,14%

3.1.4.4. GRAU DE SATISFACCIÓ DE L'ALUMNAT

La mitjana corresponent a la resposta del grau de satisfacció global del Cicle Formatiu de Grau Mitjà Cures Auxiliars d'Infermeria ha estat de 8,03.

3.1.4.5. CENTRES DE PRÀCTIQUES

Llistat dels centres on els estudiants realitzen les pràctiques.

- Hospital Maternoinfantil Sant Joan de Déu Esplugues de Llobregat
- Hospital Universitari Vall d'Hebrón
- Parc Sanitari Sant Joan de Déu (Àrea Salut Mental i Hospital General)
- Sant Joan de Déu, Serveis Sociosanitaris

3.2. Cicle Formatiu de Grau Superior Tècnic en Documentació Sanitària

L'ensenyament del Cicle Formatiu de Grau Superior Tècnic en Documentació Sanitària s'imparteix al Centre Docent Sant Joan de Déu segons el DOGC Núm. 2693, de 31 de juliol de 1998.

3.2.1. Personal Docent Cicle Formatiu de Grau Superior Tècnic en Documentació Sanitària**CRÈDIT 1: ORGANITZACIÓ D'ARXIU CLÍNICS**

Sr. Adrià Almazor Sirvent *Professor*
Sra. Ana Merino Márquez *Professora*

CRÈDIT 2: DEFINICIÓ I TRACTAMENT DE DOCUMENTACIÓ SANITÀRIA

Sra. Laura Martínez Rodríguez *Professora*
Sra. Ana Merino Márquez *Professora*

CRÈDIT 3: CODIFICACIÓ DE DADES CLÍNQUES I NO CLÍNQUES

Sra. Reyes Alcón García *Professora*
Sra. Concepción Ferriz Canals *Professora*

CRÈDIT 4: VALIDACIÓ I EXPLOTACIÓ DE DADES

Sra. Laura Martínez Rodríguez *Professora*
Sra. Olga Rodrigo Pedrosa *Professora*

CRÈDIT 5: APLICACIONS INFORMÀTIQUES GENERALS

Sra. Anna Font Benet *Professora*
Sra. Laura Serradesanferm González *Professora*

CRÈDIT 6: ANATOMOFISIOLOGIA I PATOLOGIA BÀSICA

Sra. M^a del Mar Godall Castell *Professora*

CRÈDIT 7: RELACIONS EN L'EQUIP DE TREBALLSra. Júlia Roura Masmitjà *Professora***CRÈDIT 8: FORMACIÓ I ORIENTACIÓ LABORAL**Sra. Laura Serradesanferm González *Professora***CRÈDIT 9: FORMACIÓ EN CENTRES DE TREBALL**Sra. Ana Merino Marquez *Professora***CRÈDIT 10: CRÈDIT DE SÍNTESI**Sra. Laura Martínez Rodríguez *Professora***CRÈDIT 11: ANGLÈS TÈCNIC**Sra. Reyes Alcón Garcia *Professora*
Sr. Vicente Morera González *Professor***3.2.2. Calendari Acadèmic**

Calendari acadèmic aprovat pel Departament d'Educació de la Generalitat de Catalunya per al curs acadèmic 2010-2011

3.2.3. Pla d'Estudis

El Centre Docent Sant Joan de Déu imparteix el Pla d'Estudis del Cicle Formatiu de Grau Superior Tècnic en Documentació Sanitària, DOGC Núm. 2693, de 31 de juliol de 1998.

Crèdits	Hores
C1 - Organització d'arxius clínics	90
C2 - Definició i tractament de documentació clínica	90
C3 - Codificació de dades clíniques i no clíniques	210
C4 - Validació i explotació de bases de dades	150
C5 - Aplicacions informàtiques generals	120
C6 - Anatomofisiologia i patologia bàsica	60
C7 - Relacions en l'equip de treball	60
C8 - Formació i orientació laboral	60
C9 - Formació en Centres de Treball	410
C10 - Crèdit de Síntesi	60
C11 - Anglès Tècnic	90
Total hores	1.400

3.2.4. Alumnat**3.2.4.1. NOMBRE D'ALUMNES MATRICULATS**

Curs	Nombre d'alumnes
Documentació Sanitària	34

3.2.4.2. REPRESENTANTS DELS ALUMNES

Curs	Delegat/ada	Subdelegat/ada
Documentació Sanitària	Sr. Jordi Gaynés Blasi	Sr. Juan Manuel Masó Bover

3.2.4.3. RENDIMENT ACADÈMIC

Documentació Sanitària**D1 - Organització d'arxius clínics**

Qualificació	Ordinària %	Extraordinària %
Suspens	6,06%	3,03%
Aprovat	18,18%	3,03%
Notable	54,55%	3,03%
Excel·lent	6,06	0,00%
No avaluat	15,15%	90,91%

D3 - Codificació de dades clíniques i no clíniques

Qualificació	Ordinària %	Extraordinària %
Suspens	12,12%	6,06%
Aprovat	36,36%	9,09%
Notable	30,30%	3,03%
Excel·lent	15,15%	0,00%
No avaluat	6,06%	81,82%

D5 - Aplicacions informàtiques generals

Qualificació	Ordinària %	Extraordinària %
Suspens	9,09%	6,06%
Aprovat	12,12%	9,09%
Notable	30,30%	0,00%
Excel·lent	39,39%	0,00%
No avaluat	9,09%	84,85%

D7 - Relacions en l'equip de treball

Qualificació	Ordinària %	Extraordinària %
Suspens	0,00%	0,00%
Aprovat	12,12%	0,00%
Notable	36,36%	0,00%
Excel·lent	33,33%	3,03%
No avaluat	18,18%	96,97%

D2 - Definició i tractament de Documentació Sanitària

Qualificació	Ordinària %	Extraordinària %
Suspens	3,03%	0,00%
Aprovat	15,15%	0,00%
Notable	54,55%	3,03%
Excel·lent	18,18%	0,00%
No avaluat	9,09%	96,97%

D4 - Validació i explotació de dades

Qualificació	Ordinària %	Extraordinària %
Suspens	3,03%	3,03%
Aprovat	15,15%	21,21%
Notable	36,36%	3,03%
Excel·lent	15,15%	0,00%
No avaluat	30,30%	72,73%

D6 - Anatomofisiologia i patologia bàsica

Qualificació	Ordinària %	Extraordinària %
Suspens	3,03%	6,06%
Aprovat	33,33%	3,03%
Notable	39,39%	3,03%
Excel·lent	9,09%	0,00%
No avaluat	15,15%	87,88%

D8 - Formació i orientació laboral

Qualificació	Ordinària %	Extraordinària %
Suspens	0,00%	0,00%
Aprovat	33,33%	3,03%
Notable	33,33%	3,03%
Excel·lent	18,18%	0,00%
No avaluat	15,15%	93,94%

D9 - Formació en Centres de Treball (FCT)

Qualificació	Ordinària %	Extraordinària %
Apte	28	-
No apte	-	-
No presentants	6	-

D10 - Crèdit de síntesi

Qualificació	Ordinària %	Extraordinària %
Suspens	0,00%	0,00%
Aprovat	0,00%	0,00%
Notable	27,27%	0,00%
Excel·lent	51,52%	0,00%
No avaluat	21,21%	100,00%

D11 - Anglès Tècnic

Qualificació	Ordinària %	Extraordinària %
Suspens	0,00%	0,00%
Aprovat	30,30%	6,06%
Notable	51,52%	0,00%
Excel·lent	9,09%	0,00%
No avaluat	9,09%	93,94%

3.2.4.4. GRAU DE SATISFACCIÓ DE L'ALUMNAT

La mitjana corresponent a la resposta del grau de satisfacció global del Cicle Formatiu de Grau Superior Tècnic en Documentació Sanitària ha estat de 7,49.

3.2.4.5. CENTRES DE PRÀCTIQUES

Llistat dels centres on els estudiants realitzen les pràctiques.

- Fundació Sant Joan de Déu
- Hospital Maternoinfantil Sant Joan de Déu Esplugues de Llobregat
- Parc Sanitari Sant Joan de Déu
- Servei d'Atenció Primària Baix Llobregat Litoral
- Servei d'Atenció Primària Muntanya
- Servei d'Atenció Primària Esquerra de Barcelona
- Consorci Sanitari Integral

4. ÀMBIT PEDAGÒGIC/DOCENT DE FORMACIÓ CONTINUADA

4.1. Línia Social

Nom del curs	Crèdits	Direcció	Nombre d'alumnes	Avaluació
Curso para Cuidadores de Personas con Dependencia (14a Edició) <i>En col·laboració amb Obra Social Sant Joan de Déu i Càritas</i>	11	Sra. Àngels Pedrola Segarra	22	9.18
Curso para Cuidadores de Personas con Dependencia (15a Edició) <i>En col·laboració amb Obra Social Sant Joan de Déu i Càritas</i>	11	Sra. Àngels Pedrola Segarra	23	9.37
Curso para Cuidadores de Personas con Dependencia (16a Edició) <i>En col·laboració amb Obra Social Sant Joan de Déu i Càritas</i>	11	Sra. Àngels Pedrola Segarra	30	9.80
Curso para Cuidadores de Personas con Dependencia (17a Edició) <i>En col·laboració amb Obra Social Sant Joan de Déu i Càritas</i>	11	Sra. Àngels Pedrola Segarra	25	9.27
Curs de Formació per Mediadors/es Interculturals en l'Àmbit Sanitari (5a Edició) <i>En col·laboració amb Obra Social Sant Joan de Déu i la Fundació Bayt-al-Thaqafa</i>	22	Dra. Núria Roca Caparà Sra. Carne Vega Monteagudo	22	8.26

4.2. Centres de Pràctiques

Llistat dels centres on els estudiants realitzen les pràctiques.

CURSO PARA CUIDADORES DE PERSONAS CON DEPENDENCIA

- Badalona Serveis Assistencials (Centre Sociosanitari el Carme)
- Centro Sociosanitario Palau
- Fundació Santa Eulàlia
- Residència Jaume Batlle
- Residència l'Horitzó
- Residència Olivaret
- Parc Sanitari Sant Joan de Déu
- Sant Joan de Déu, Serveis Sociosanitaris
- Residència Josep Mas i Dalmau
- Centre Roca i Pi

CURS DE FORMACIÓ PER A MEDIADORS/ES INTERCULTURALS EN L'ÀMBIT SANITARI

- CAP Drassanes Raval
- CAP Gòtic Malalties Tropicals
- Creu Roja Cerdanyola – Ripollet - Montcada
- Hospital del Mar
- Hospital Sant Joan de Déu Barcelona
- Parc Sanitari Sant Joan de Déu
- SAP Litoral

1. PERSONAL D'ADMINISTRACIÓ I SERVEIS

1.1. Personal d'Administració

Sra. Judit Boluña i Álvarez	<i>Responsable d'Administració i Finances</i>
Sra. Patrícia Álvarez Artiga	<i>Cap de Negociat</i>
Sra. Núria Bermudo Hernández	<i>Administrativa</i>
Sra. Paula Chaparro Ruiz	<i>Administrativa</i>
Sra. Cristina Domínguez González	<i>Administrativa</i>
Sra. M ^a Pilar Guàrdia Gil	<i>Administrativa</i>
Sra. Montserrat Lopera Aljarilla	<i>Administrativa</i>
Sra. Cristina López Valls	<i>Administrativa</i>
Sra. Lourdes Torres i Sánchez-Gil	<i>Administrativa</i>
Sra. Casimira Valenzuela Rubio	<i>Administrativa</i>
Sra. Marcela Valenzuela Rubio	<i>Administrativa</i>

1.2. Personal de Biblioteca

Sra. Yolanda Gálvez Carrascal	<i>Bibliotecària</i>
Sra. Àlicia Martín Castro	<i>Bibliotecària</i>

2. BIBLIOTECA

Els principals objectius de la biblioteca durant el curs 2010/2011 han estat:

1. Substituir la pàgina Web de la biblioteca per una Web/blog que ens permeti accedir al catàleg i recursos, i potencii la interacció entre la biblioteca i l'usuari.
2. El personal de biblioteca s'ha fet càrrec del servei que s'ofereix als estudiants d'acupuntura. S'ha millorat la catalogació en relació a les matèries, s'han creat tres dossiers del fons existent per autors, títols i matèries.
3. Passar una enquesta de satisfacció sobre biblioteca als usuaris per tal de millorar els serveis.
4. Impartir cursos de formació "Breaks de coneixement" per al personal de l'EUI i Centre Docent.
5. Recollir els impactes que apareixen als mitjans de comunicació sobre l'EUI i Centre Docent.

Com altres anys, la biblioteca ha fet sessions formatives als alumnes de primer curs de Grau i als de Tècnics Auxiliars d'Infermeria.

El nombre total de llibres adquirits per la biblioteca ha estat de 191 exemplars dels quals 57 han estat donacions. El nombre de préstecs s'ha mantingut estable en relació a l'any anterior.

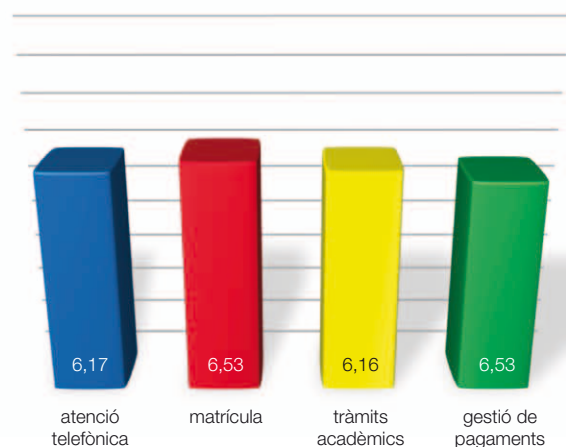
3. GRAU DE SATISFACCIÓ DE L'ALUMNAT

3.1. Escola Universitària d'Infermeria

SECRETARIA

Mitjana corresponent a l'avaluació dels serveis d'administració referent a l'atenció rebuda i valoració de secretaria.

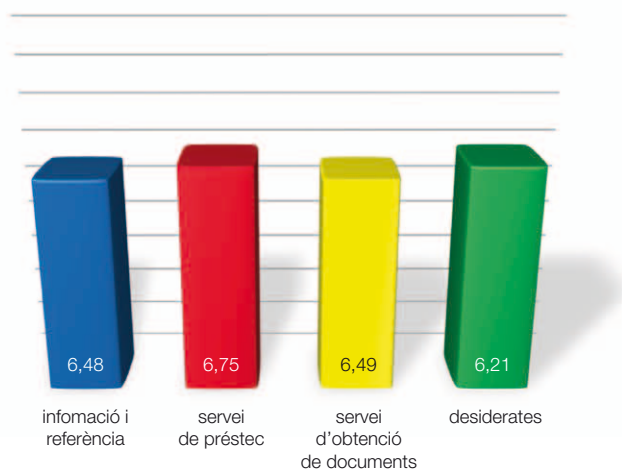
Avaluació tasques secretaria



BIBLIOTECA

Mitjana corresponent a l'avaluació dels serveis de la biblioteca referent a l'atenció rebuda i fons bibliogràfic.

Avaluació tasques biblioteca

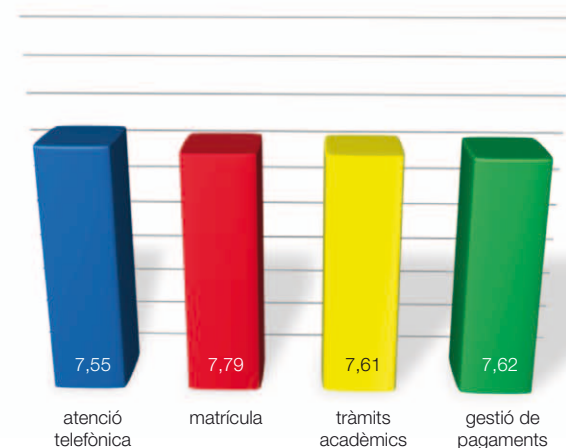


3.2. Centre Docent

SECRETARIA

Mitjana corresponent a l'avaluació dels serveis d'administració referent a l'atenció rebuda i valoració de secretaria.

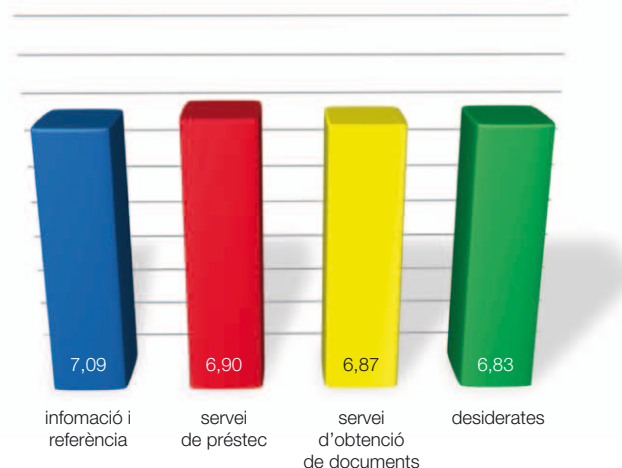
Avaluació tasques secretaria



BIBLIOTECA

Mitjana corresponent a l'avaluació dels serveis de la biblioteca referent a l'atenció rebuda i fons bibliogràfic.

Avaluació tasques biblioteca



Nom del curs	Crèdits	Direcció	Nombre d'alumnes	Avaluació
Aplicació del Mètode de Recerca en Infermeria (3a Edició)	2	Sra. Dolors Miguel Ruiz Dr. Juan Francisco Roldán Merino	14	9.10
Aplicació del Mètode de Recerca en Infermeria (4a Edició)	2	Sra. Dolors Miguel Ruiz Dr. Juan Francisco Roldán Merino	16	9.29
Formació Continuada per Acupuntors (7a Edició)	Mòduls	Dra. Cristina Domingo Gómez	6	8.17
Gestió del temps i control de l'estrès	2	Sra. Amèlia Guilera Roche	25	8.30
Liderazgo. Una aproximación al concepto	3	Sra. Amèlia Guilera Roche Sra. Júlia Roura Masmitjà	50	8.30

V. Col·laboració en la gestió docent d'altres institucions

1. Hospital Materno Infantil SJD-Esplugues de Llobregat

Nom del curs	Número d'hores	Número d'alumnes
Cuidar al professional (1a Edició)	10	16
Teràpia ocupacional. Coneixements bàsics en fisioteràpia	10	22
Habilitats comunicatives en la resolució de conflictes interpersonals	15	17
Posa't al dia en les cures respiratòries al malalt pediàtric	8	24
Cuidar al professional (2a Edició)	10	15
Taller de cardiologia per Infermeria	6	31
Taller d'embenats i guixos per Infermeria	20	26

2. SAP Baix Llobregat

Nom del curs	Número d'hores	Número d'alumnes
Curs d'elaboració de trajectòries clíniques. 12 hores (I-II-III edicions)	18	7
	18	7
	18	7

3. Alberg Sant Joan de Déu

Nom del curs	Número d'hores	Número d'alumnes
Curs de primers auxilis	10	11

4. Col·legi Oficial d'Infermers/es de Barcelona

Nom del curs	Número d'hores	Número d'alumnes
2 cursos de Voluntariat	8	12
	8	20

Total cursos: 11	Total hores: 117	Total alumnes: 323
-------------------------	-------------------------	---------------------------

VI. Projecció de l'Escola i Centre Docent

1. PARTICIPACIÓ COM A DOCENT EN ALTRES UNIVERSITATS
I INSTITUCIONS

Tipus d'activitat	Tema / Títol	Entitat organitzadora	Professor/a
I Jornada de reconeixement a la recerca en Infermeria	Taller: Elaboració d'un protocol de recerca qualitativa en Infermeria	COIB	Anna Ramió Jofre

continuació

Tipus d'activitat	Tema / Títol	Entitat organitzadora	Professor/a
Lleis, drets, participació, cultura. Primer cicle de formació en política i ciutadania	Tema: Sanitat i Salut. Desigualtat davant les malalties	Fundació Nous Horitzons, Centre d'Estudis i Recerca en Migracions Federació d'Associacions d'Immigrats del Vallès	Núria Roca Caparà
Mestratge d'especialització interdisciplinari en migracions contemporànies.	Tema: Multiculturalitat i salut. Una reflexió des de l'ètica social (4 hores) Coordinadora mòdul Salut i immigració	Universitat Autònoma de Barcelona	Núria Roca Caparà

2. PARTICIPACIÓ COM A PONENT O MODERADOR

Ponència o Taula Rodona

- Guilera A. Percepción alumno respecto a la aplicación práctica del uso de las TIC's . Jornada de profesorado de centros universitarios de Enfermería: Herramientas de trabajo en la evaluación por competencias: Las tecnologías de la información y de la comunicación. Murcia: 3-4 febrero, 2011.
- Guilera A. El equipo asistencial nuevas responsabilidades. V Jornadas de Enfermería San Juan de Dios: Enfermería Juandiana Modelo basado en Valores. Zaragoza: 23-25 febrero, 2011.
- Guilera A. Moddle. Jornada Sant Joan de Déu: Innovació i Futur. Barcelona: 2 març, 2011.
- Guilera A. Perfil expectatives dels estudiants d'infermeria de Catalunya. XXV Jornades Catalanes d'Estudiants d'Infermeria: Estudiant avui, professional demà. Barcelona: 10-11 març, 2011.
- Guilera A. Noves titulacions i perspectives acadèmiques. Dia internacional de la Infermera. Barcelona: 11 maig, 2011.
- Miguel, D. Espai Europeu i especialitats d'infermeria. III Jornada Dia Internacional Infermeria. Barcelona: 12 maig, 2011.
- Olivé MC, Valls R, Ramió A. Avaluació continuada en grups grans: febleses i forteses. 6a Trobada Professorat de Ciències de la Salut. Barcelona: 2-4 febrer, 2011.
- Pérez, A. Gestión Emocional. VII Congreso Nacional de Auxiliares de Enfermería/TCAE. "Empezar de nuevo". Manresa: 6 octubre, 2011.
- Pérez A. Nuestro compromiso para ir construyendo el estilo de Enfermería Juandiana. V Jornadas de Enfermería San Juan de Dios: Enfermería Juandiana Modelo basado en Valores. Zaragoza 23-25 marzo, 2011.
- Pérez A. Motivación profesional. III Curso de Auxiliares en Enfermería Materno-infantil. Esplugues de Llobregat: 13 abril, 2011.
- Ramió A. Las demandas sociales a lo largo de la Historia como motor de cambio de la praxis enfermera. XI Congreso Nacional – VI Internacional de Historia de la Enfermería: La influencia de la Historia en la construcción del pensamiento enfermero. Esplugues de Llobregat: 25-27 noviembre, 2010.
- Ramió A. Experiencia de sufrimiento y espiritualidad desde diferentes perspectivas clínicas: lo común y lo diferencial. IX Jornada Nacional SECPAL. Palma de Mallorca: 12-13 maig, 2011.

- Roura, J. Experiencias de colaboración y propuestas de viabilidad para la integración entre la Formación Profesional y la Universidad. Jornada Forum Campus – FP Andalucía. Córdoba: 10 març 2011.
- Roura, J. La importancia de las actitudes personales en el rendimiento profesional. Congrés d'Odontologia: Curs per Higienistes i Auxiliars. Barcelona: 3-4 juny, 2011.
- Roca N, Uribe J. Líneas transversales de la acción social en la provincia. I Jornada de Acción Social de la provincia de Aragón-San Rafael Esplugues: 12 noviembre, 2010.
- Vega, C. La mediació intercultural de d'una perspectiva crítica. Cicle taules rodones: Migracions i Salut. Barcelona: 16 març, 2011.
- Vega, C. Programa de formació continuada amb el Personal d'Infermeria de l'Hospital Saint John of God Catholic Hospital. Sierra Leona. XI Jornada: La salut, un dret a l'abast de tothom? Esplugues de Llobregat: 6 juny, 2011.

3. PRESENTACIÓ DE COMUNICACIONS ORALS I PÒSTERS A CONGRESSOS

Comunicacions

- Farrés M, Estruch A, Peñarrubia L, Ponce L, Navarro M, Delgado A, Fuentes C, Hurtado B. Evaluación de los cuidados de enfermería para la prevención de la bacteriemia relacionada con el catéter. XXVI Congreso de la Sociedad Española de Cuidados Intensivos Pediátricos. Salamanca: 12-14 mayo, 2011.
- Farrés M, Estruch A, Peñarrubia L, Ponce L, Navarro M, Delgado A, Fuentes C, Hurtado B. Evaluación de los cuidados enfermeros para la prevención de la infección nosocomial respiratoria. XXVI Congreso de la Sociedad Española de Cuidados Intensivos Pediátricos. Salamanca: 12-14 mayo, 2011.
- Fernández, L. Galbany, P. Valls, R. Guilera, A. Ramió, A. Estudio cualitativo sobre la visibilidad de la dedicación de once enfermeras pioneras en Cataluña. Presentado en el XI Congreso nacional y VI Internacional de Historia de la Enfermería. 25,26,27 noviembre 2010. Barcelona.
- Galbany P, Fernández L, Valls R, Ramió A, Guilera A. Publish or perish: la enfermería catalana construye su historiografía. Conferencia del CIE y CNR. Malta: 2-8 mayo, 2011.
- Hurtado B. La Ventilación no invasiva es efectiva y segura en pacientes críticos pediátricos. XXVI Congreso de la Sociedad Española de Cuidados Intensivos Pediátricos. Salamanca: 12-14 mayo, 2011.
- Martínez L. Formar auxiliares, el reto de la profesionalidad. VII Congreso Nacional de Auxiliares de Enfermería/TCAE. Manresa: 6-8 octubre, 2010.
- Martínez L, Sojo G, Demesas C. Cuidados en la pre y post-intervención de un piercing en la cavidad bucal. 57ª Reunión de la Sociedad Española de Ortodoncia: curso de auxiliares. Barcelona: 1-4 junio, 2011.
- Martínez L, Roura J, Rodrigo O, Gaya R, Serradesanferm L, Callarisa M. Formació en la competència comunicativa en el CFGS de documentació sanitària en el Centre Docent Sant Joan de Déu. Jornades d'Intercanvi d'Experiències del Professorat de Ciències de la Salut. Sant Cugat del Vallès: 6 de juliol, 2011.
- Martínez L. Formar auxiliares: la profesionalidad desde las competencias. V Jornadas de Enfermería San Juan de Dios. Zaragoza: 23-25 marzo, 2011.
- Martínez L. La Fundamentación de la ética en la sociedad del conocimiento. 6a Trobada de Professorat de Ciències de la Salut. Barcelona: 2-4 febrer, 2011.
- Martínez L, Piquer M, Santolaria M. La Incorporación de técnicas de relajación-visualización como forma de control de la ansiedad: pre-intervención. 57ª Reunión de la Sociedad Española de Ortodoncia: curso de auxiliares. Barcelona: 1-4 junio, 2011.

- Pedrola A, Roca N. Del Fatebenefratelli de San Juan de Dios a la teoria del caring de Jean Watson: enseniant a nostros estudiants a ser cuidadors. XI Congr s Nacional i VI Internacional d'Hist ria de la Infermeria. Esplugues de Llobregat: 25-27 novembre, 2010.
- Pedrola A, Roca N. Transmissi n de valores juandedianos en la formaci n de los estudiants del grado en enfermeria. V Jornadas de Enfermeria San Juan de Dios. Zaragoza: 23-25 marzo, 2011.
- Roca N. Procesos migratorios familiares: jvenes adultos de origen inmigrante, identidad e integraci n social. Congr s de l'Associaci n Mundial de Psiquiatria: Migraci n, salud mental y transculturalidad en el siglo XXI. Barcelona: 30/31 octubre-1 novembre, 2010.
- Rami  A, Valls R, Torres C, Domingo A, Rodero V, Vives C. Valores y actitudes de las enfermeras catalanas en la Guerra Civil Espa ola (1936-1939). Conferencia del CIE y CNR. Malta: 2-8 mayo, 2011.
- Roca N, Uribe J, P rez A, Vega C. Disfuncions entre els  mbits de salut i social: afectaci  a les xarxes d'atenci  a les persones sense llar, a la salut mental i a la drogodepend ncia. III Congr s del Tercer Sector Social de Catalunya. Barcelona: 24-25 mar , 2011.

Comunicacions d'Alumnes

- Piquer M, Santolaria M, Mart nez L. La incorporaci n de t cnicas de relajaci n-visualizaci n como forma de control de la ansiedad pre-intervenci n. Curso para Higienistas y Auxiliares. Barcelona: 4 juny, 2011.
- Sojo G, Demesas C, Mart nez L. Cuidados en el pre y post-intervenci n de un piercing en cavidad bucal. Curso para Higienistas y Auxiliares. Barcelona: 4 juny, 2011.
- Fandi o J, Calderon O, Rodrigo O. Cambios en la percepci n de los h bitos de salud bucodental en estudiantes. Curso para Higienistas y Auxiliares. Barcelona: 4 juny, 2011.
- Garrig  G, Camus L, Rodrigo O. Protocolo del cuidado de la boca del paciente con necesidades especiales. Curso para Higienistas y Auxiliares. Barcelona: 4 juny, 2011.

P sters

- Mart nez L. Las Emociones como instrumento de cuidado: experimento Nasaru Emoto. VII Congreso Nacional de Auxiliares de Enfermeria/TCAE. Manresa: 6-8 octubre, 2010.
- Garc a Cerd n R, Fern ndez de la Fuente A, Fern ndez Pav n H, Baldrich G, Solsona A, Miguel D. Las Gestoras de casos como elementos claves en la optimizaci n de recursos. 3r Congreso Nacional de Atenci n Sanitaria al Paciente Cr nico. San Sebasti n: 19-20 mayo, 2011.
- Miguel D, Giner R, Garc a Cerd n R, V zquez Gonz lez I, Gallego R, Rold n J. Mejorar la salud emocional y bienestar del cuidador principal con intervenci n grupal. VIII Jornadas de Trabajo AENTDE. La Coru a: 20-21 mayo, 2011.
- Rodrigo O, Valencia F. Reflexi n sobre los cuidados de enfermeria centrados en la familia en nuestro contexto actual. 8  Congr s ACIP. Tarragona: 12-14 maig, 2011.

P sters d'Alumnes

- Alumnes 1r Grau Mat . La terapia del juego. Aportaci n al entorno hospitalario. IV Jornada Humanizaci n de Hospitales para ni os. Esplugues de Llobregat: 13 maig, 2011.
Tutora P ster: B rbara Hurtado Pardos. Professora EUI Sant Joan de D u.

4. ASSISTÈNCIA A CONGRESSOS, JORNADES I SIMPOSI

Tipus d'activitat	Entitat organitzadora	Lloc	Participant
10a Jornada de Qualitat a l'Educació	Direcció General d'Ensenyaments Professionals, Artístics i Especialitzats. Universitat Autònoma de Barcelona	Bellaterra	Rosa M ^a Gaya Cortadellas Júlia Roura Masmitjà
1a Jornada d'Acció Social de la Província	Orde Hospitalaria Sant Joan de Déu	Barcelona	Judit Boluña Álvarez M ^a Pilar Guàrdia Gil Amèlia Guilera Roche Laura Martínez Rodríguez Maria José Morera Pomarede Ana Pérez Carmona Núria Roca Caparà
1a Jornada Lideratge infermer. Repte d'avui realitat de futur	Germanes Hospitalàries del Sagrat Cor de Jesús	Barcelona	Amèlia Guilera Roche Maria José Morera Pomarede Núria Roca Caparà
3rd European Symposium on Rare Anaemias	Alheta ENERCA Thalassaemia International Federation	Alcobendas	Esther Insa Calderón
4a Edició de l'Escola d'Estiu de Doctorat	Facultat de Pedagogia- Universitat de Barcelona	Barcelona	Júlia Roura Masmitjà
5ª Conferencia Anual de Simulación en Enfermería UK. Conferencia en educación 2011	Medical Simulator	Guilford (UK)	Esther Insa Calderón
6a Trobada professorat de Ciències de la Salut	Facultat de Psicologia - Universitat de Barcelona	Barcelona	Laura Martínez Rodríguez Anna Ramió Jofre Júlia Roura Masmitjà
8è Congrés de l'ACIP	Associació Catalana d'Infermeria Pediàtrica	Vila-Seca	Olga Rodrigo Pedrosa
8th Fine Conference Lisbon 2010	Federation Européenne des enseignants en Soins Infirmiers	Lisboa	Amèlia Guilera Roche
A prop Teu 2011: Acte de reconeixement a la tasca de les infermeres i infermers de Barcelona	COIB	Barcelona	Amèlia Guilera Roche Esther Insa Calderón Anna Ramió Jofre
Cicle de conferències dona en diferents cultures	COIB	Barcelona	Anna Cano Parellada
Cicle taules rodones: Migracions i Salut	Mestratge Interdisciplinari en Migración. UAB	Barcelona	Carme Vega Monteagudo

continuació

Tipus d'activitat	Entitat organitzadora	Lloc	Participant
Conferencia del CIE y CRN: Las enfermeras impulsan el acceso a los cuidados, la calidad y la salud	CIE	Malta	Amèlia Guilera Roche Anna Ramió Jofre
Conferència prescripció Infermera	COIB	Barcelona	Anna Ramió Jofre
Conferència: Nursing Research and Academic Development	EUI del Mar	Barcelona	Amèlia Guilera Roche Esther Insa Calderón Maria José Morera Pomarede Anna Ramió Jofre
Congrés d'Odontologia: Curs per Higienistes i Auxiliars	SEDO	Barcelona	Laura Martínez Rodríguez Olga Rodrigo Pedrosa Júlia Roura Masmitjà
Congreso Asociación Mundial de Psiquiatría, Migración, Salud Mental y Transculturalidad en el Siglo XXI	Sant Pere Claver, Fundació Sanitària	Barcelona	Núria Roca Caparà
Dia Internacional de la Infermera	ICS	Barcelona	Amèlia Guilera Roche Maria José Morera Pomarede
I Congreso Europeo de Resiliencia: Resiliencia, crecer desde la adversidad	Centre de recerca en Governança del Risc (GRISC) - UAB	Bellaterra	Esther Insa Calderón
I Jornada de Reconeixement a la recerca en Infermeria	Col·legi Oficial d'infermeria de Barcelona	Barcelona	Amèlia Guilera Roche Maria José Morera Pomarede Anna Ramió Jofre
I Jornadas sobre relación pedagógica en la universidad: saberes, estudiantes, evaluación e investigación	Universitat de Barcelona	Barcelona	Júlia Roura Masmitjà
II Jornada de Recerca i Innovació Infermera	Secretaria Estratègia i Coordinació. Departament de Salut. Generalitat de Catalunya	Barcelona	Maria José Morera Pomarede
II Jornada Tècnica: Experiències innovadores en l'organització de les cures infermeres	La Unió (Associació d'Entitats Sanitàries i Socials)	Sant Joan Despí	Amèlia Guilera Roche
II Seminari Internalització de la Universitat de Barcelona	Vicerektorat de Relacions Internacionals. Universitat de Barcelona	Barcelona	Anna Ramió Jofre
III Congrés del Tercer Sector Social. Sumem Valores, Construim Futur	Taula d'Entitats del Tercer Sector Social de Catalunya	Barcelona	Marina Heredia Torras Núria Roca Caparà Júlia Roura Masmitjà
III Curso de Auxiliares en Enfermería Materno-infantil	Hospital Infantil Sant Joan de Déu	Esplugues de Llobregat	Ana Pérez Carmona

continuació

Tipus d'activitat	Entitat organitzadora	Lloc	Participant
III Jornada Dia Internacional Infermeria	SATSE	Barcelona	Dolors Miguel Ruiz
IV Encuentro de Alumnos de Ciencias de la Salud. Centros Docentes de la Orden de San Juan de Dios. Barcelona - Madrid - Barcelona	Orden Hospitalaria de San Juan de Dios	Granada	Amèlia Guilera Roche Marina Heredia Torras Anna Ramió Jofre Olga Rodrigo Pedrosa Júlia Roura Masmitjà
IV Jornada de humanización de hospitales para niños	Hospital Sant Joan de Déu Infantil SJD	Esplugues de Llobregat	Patricia Álvarez Artiga Rosa M ^a Gaya Cortadellas M ^a Pilar Guàrdia Gil Marina Heredia Torras Bárbara Hurtado Pardos Ana Pérez Carmona Laura Martínez Rodríguez Júlia Roura Masmitjà
IV Jornada de Llevadores: Emocions entorn al naixement	COIB	Barcelona	Anna Cano Parellada
IX Jornada Nacional SECPAL	SECPAL	Palma de Mallorca	Anna Ramió Jofre
Jornada d' Educació maternal: preparació per al naixement	Departament de Salut. Generalitat de Catalunya	Barcelona	Anna Cano Parellada
Jornada de profesorado de centros universitarios de Enfermería: Herramientas de trabajo en la evaluación por competencias: Las tecnologías de la información y de la comunicación	Conferencia Nacional de Directores de Centros Universitarios de Enfermería (CNDUCUE) Facultat de Enfermeria de la Universidad Católica San Antonio de Murcia	Murcia	Amèlia Guilera Roche Maria José Morera Pomareda
Jornada FORUM CAMPUS – FP ANDALUCÍA	Dirección General de Universidades. Consejería de Economía, Innovación y Ciencia	Córdoba	Júlia Roura Masmitjà
Jornada II de qualitat. Seguim fent camí	ICS (Primària Costa ponent)	Hospitalet de Llobregat	Olga Rodrigo Pedrosa
Jornada Nacional AEBI. Acceso a los Comités de Ética Asistencial	AEBI (Asociación Española de Bioética)	Madrid	Laura Martínez Rodríguez
Jornada naixement i models de relació assistencial	Unitat Docent de Llevadores de Catalunya. Escola d'Infermeria. Universitat de Barcelona	Barcelona	Anna Cano Parellada

continuació

Tipus d'activitat	Entitat organitzadora	Lloc	Participant
Jornada Sant Joan de Déu: Innovació i Futur	Centre Docent, EUI, Fundació, Hospital Maternoinfantil, Parc Sanitari, Serveis Socials Barcelona, Serveis Sociosanitaris, Sant Joan de Déu	Barcelona	Judit Boluña Álvarez Anna Cano Parellada Rosa M ^a Gaya Cortadellas Amèlia Guilera Roche Marina Heredia Torras Bàrbara Hurtado Pardos Laura Martínez Rodríguez Dolors Miguel Ruiz Maria José Morera Pomarede Anna Ramió Jofre Núria Roca Caparà Júlia Roura Masmitjà M ^a Dolores Royo Arán
Jornada: 1a Edició de l'Escola d'Hivern de Doctorat de Pedagogia	Facultat de Pedagogia. Universitat de Barcelona	Barcelona	Júlia Roura Masmitjà
Jornada: Criopreservació en reproducció humana	Departament de Salut Generalitat de Catalunya	Barcelona	Anna Cano Parellada Carme Vega Monteagudo
Jornada: El diàleg interreligiós per a una societat intercultural	EUI Sant Joan de Déu Bayt-al-Thaqafa	Esplugues de Llobregat	Carme Vega Monteagudo
Jornada: La pluralitat religiosa per a una societat intercultural	Centre Docent Sant Joan de Déu	Esplugues de Llobregat	Judit Boluña Álvarez Anna Cano Parellada Rosa M ^a Gaya Cortadellas Amèlia Guilera Roche Marina Heredia Torras Laura Martínez Rodríguez Júlia Roura Masmitjà
Jornada: Programa d'Homologació d'Empreses	Departament d'Educació	Sant Cugat del Vallès	Júlia Roura Masmitjà
Jornada: Workshops e-books	Universitat de Barcelona	Barcelona	Alicia Martín Castro
Jornades d'intercanvi d'experiències pel professorat de Ciències de la Salut	Escola Universitària d'Infermeria Gimbernat	Sant Cugat del Vallès	Laura Martínez Rodríguez Júlia Roura Masmitjà
L'Escola d'Hivern de Doctorat	Facultat de Pedagogia - Universitat de Barcelona	Barcelona	Júlia Roura Masmitjà
Presentació Programa d'Homologació d'Empreses qBid	Consell Català Formació Professional	Sant Cugat del Vallès	Marina Heredia Torras
Seminari: Redefinir l'educació	Ambit Maria Corral	Barcelona	Marina Heredia Torras
Tarda de Docents: Claus per innovar la metodologia	Àrea d'Innovació i Àrea de Qualitat Acadèmica de l'Institut de Formació Contínua de la Universitat de Barcelona (IL3)	Barcelona	Carme Vega Monteagudo
TIC en Educació: Polítiques i Pràctiques	Centre d'Estudis sobre el Calvi en la cultura i l'Educació (CEFACE)	Barcelona	Júlia Roura Masmitjà

continuació

Tipus d'activitat	Entitat organitzadora	Lloc	Participant
V Jornadas de Enfermería San Juan de Dios: Enfermería Juandiana Modelo basado en Valores	Orde Hospitalari Sant Joan de Déu. Província de Aragon-San Rafael	Zaragoza	Amèlia Guilera Roche Laura Martínez Rodríguez Maria José Morera Pomarede Àngels Pedrola Segarra Ana Pérez Carmona M ^a Dolores Royo Arán
VII Congreso Nacional de Auxiliares de Enfermería/TCAE "Empezar de nuevo"	Althaia. Xarxa Assistencial de Manresa	Manresa	Marina Heredia Torras Ana Pérez Carmona
VIII Jornadas de trabajo AENTDE	AENTDE	La Coruña	Dolors Miguel Ruiz
VIII Jornades del Consell Català de Formació Professional	Consell Català de Formació Professional	Barcelona	Marina Heredia Torras
XI Congreso Nacional – VI Internacional de Historia de la Enfermería: La influencia de la Historia en la construcción del pensamiento enfermero	EUI Sant Joan de Déu	Esplugues de Llobregat	Judit Boluña Álvarez Anna Cano Parellada Rosa M ^a Gaya Cortadellas Amèlia Guilera Roche Bàrbara Hurtado Pardos Laura Martínez Rodríguez Dolors Miguel Ruiz Maria José Morera Pomarede Àngels Pedrola Segarra Ana Pérez Carmona Anna Ramió Jofre Núria Roca Caparà Olga Rodrigo Pedrosa Juan Fco. Roldán Merino M ^a Dolores Royo Arán
XI Jornada Associació d'Exalumnes Sant Joan de Déu: La salut un dret a l'abast de tothom	Associació d'Exalumnes Sant Joan de Déu	Esplugues de Llobregat	Patricia Álvarez Artiga Rosa M ^a Gaya Cortadellas Bàrbara Hurtado Pardos Esther Insa Calderón Júlia Roura Masmitjà Carne Vega Monteagudo
XXV Conferencia Internacional. Pontificio Consiglio per gli Operatori Sanitari. Hacia una asistencia sanitaria equitativa y humana a la luz de la Encíclica "Caritas in Veritate"	Pontificio Consiglio per gli Operatori Sanitari	El Vaticano, Roma	Amèlia Guilera Roche Maria José Morera Pomarede Anna Ramió Jofre
XXV Jornades Catalanes d'Estudiants d'Infermeria: Estudiant avui, professional demà	Associació Catalana d'Infermeria	Barcelona	Amèlia Guilera Roche
XXVIII Congreso Nacional de Enfermería de Salud Mental y 1 ^a Conferencia Internacional de Enfermería de Salud Mental	Asociación Nacional de Enfermería de Salud Mental	Tarragona	Dolors Miguel Ruiz Juan Fco. Roldán Merino

5. PUBLICACIONS

Articles de Revistes

- Cano A. L'anestèsia pediàtrica i obstétrica. En Estrada JM, Fabregas N, Gomar C. Màster en infermeria d'anestèsia: reanimació i tractament del dolor [DVD]. Barcelona: Universitat de Barcelona; 2011.
- Cano A. Nou pla de naixement a l'hospital Sant Joan de Déu. En la revista Magrana. Ed. Associació d'exalumnes EUI Sant Joan de Déu. Barcelona nº 15, desembre 2010.
- Colomar G, Vega C. El Díficil equilibri entre el dret a la confidencialitat i el dret a la informació: la Llei catalana 18/2009, del 22 d'octubre, de salut pública. Àgora Inf 2010; 4(4): 165-167.
- Fernández-Lamelas, E. y Vega-Monteagudo, C. Participación comunitaria en salud ¿realidad o ficción? Enfermería Clínica, 2010; 20 (4):213-215.
- Roca, N. y Vega C. Experiencia de formación en mediación intercultural. Labor Hospitalaria, año 59. Tercera época. Abril-Mayo-Junio 2009; nº 2009, volumen XLI, pág.: 27-32.
- Ramió, Anna. L'autonomia: motor de Calvi d'una nova praxis. Magrana. Revista d'exalumnes de EUI Sant Joan de Deu. 15. Desembre 2010.
- Roca N, Vega C, Morera MJ, Heredia M, Hurtado B, Insa E, Pedrola A, Royo D. La Tutorización de las prácticas clínicas: garantía de calidad docente. Educare-21 2010 (71).
- Roca, N. Morera, M J. El pla d'acció tutorial dels estudis de grau en infermeria a l'Escola Universitària. Revista Annals de Medicina (Vol. 94, núm. 1), gener/febrer 2011, pp 11-14. web de l'Acadèmia dins l'apartat publicacions/Annals de Medicina: <http://www.academia.cat>
- Roca N, Morera MJ. EL Pla d'acció tutorial dels estudis de grau en infermeria a l'Escola Universitària d'Infermeria Sant Joan de Déu. Annals de Medicina 2011; 94 (1): 11-14.

Llibres

- Direcciones de Enfermería de los centros de la OHSJD Provincia de Aragón-San Rafael. Pensar en la enfermería: una reflexión a partir del modelo de San Juan de Dios. Barcelona: OHSJD Provincia de Aragón-San Rafael, 2011.
- Domínguez C, Ramió A. L'Exercici lliure de la professió infermera a Catalunya. Barcelona: Col.legi Oficial d'Infermeria de Barcelona; 2010.

Capítols de Llibre

- Hurtado B. Problemas de salud que requieren cuidados inmediatos (I). A: González P.[coord.]. Enfermería de la infancia y la adolescencia. Madrid: Centro de Estudios Ramón Areces, 2011: 257-268
- Hurtado B. Problemas de salud que requieren cuidados inmediatos (II). A: González P. [coord.]. Enfermería de la infancia y la adolescencia. Madrid: Centro de Estudios Ramón Areces, 2011: 269-278
- Pérez A. Introducción. Pensar en la enfermería: una reflexión a partir del modelo de San Juan de Dios. Sant Boi: Orden Hospitalaria San Juan de Dios, 2011: 9-12
- Ramió A. Sociologia de la salut. Doltra J, Bertran C. Gestió d'infermeria. Girona: Documenta Universitària, 2011: 57-70
- Rodrigo O. La Infancia y la adolescencia en el mundo actual. A: González P. [coord.]. Enfermería de la infancia y la adolescencia. Madrid: Centro de Estudios Ramón Areces, 2011: 13-26
- Rodrigo O. Importancia del entorno sociocultural en la salud de niños y adolescentes. A: González P. [coord.]. Enfermería de la infancia y la adolescencia. Madrid: Centro de Estudios Ramón Areces, 2011: 27-40
- Rodrigo O. La Infancia y la adolescencia en la historia de la Humanidad. A: González P. [coord.]. Enfermería de la infancia y la adolescencia. Madrid: Centro de Estudios Ramón Areces, 2011: 1-12

6. ALTRES: COMITÈ ORGANITZADOR / CIENTÍFIC

Tipus d'activitat	Entitat organitzadora	Lloc	Membres del Comitè
Jornada: El diàleg interreligiós per a una societat intercultural	EUI Sant Joan de Déu Bayt-al-Thaqafa	Esplugues de Llobregat	Carme Vega Monteagudo
XI Jornada Associació d'Exalumnes Sant Joan de Déu: La salut un dret a l'abast de tothom	Associació d'Exalumnes Sant Joan de Déu	Esplugues de Llobregat	Esther Insa Calderón Núria Roca Caparà
XI Congreso Nacional – VI Internacional de Historia de la Enfermería: La influencia de la Historia en la construcción del pensamiento enfermero	EUI Sant Joan de Déu	Esplugues de Llobregat	Judit Boluña Álvarez Núria Bermudo Hernandez Anna Cano Parellada Amèlia Guilera Roche Montse Lopera Aljarilla Anna Ramió Jofre
Jornada Sant Joan de Déu: Innovació i Futur	Centre Docent, EUI, Fundació, Hospital Maternoinfantil, Parc Sanitari, Serveis Socials Barcelona, Serveis Sociosanitaris, Sant Joan de Déu	Esplugues de Llobregat	Judit Boluña Álvarez Amèlia Guilera Roche M ^a José Morera Pomarede
1a Jornada d'Acció Social de la Província	Orde Hospitalaria Sant Joan de Déu	Esplugues de Llobregat	Núria Roca Caparà

VII. Formació continuada de l'Equip Docent i PAS

1. MÀSTERS/POSTGRAUS / ACCÉS A DOCTORAT

Tipus d'activitat	Entitat organitzadora	Lloc	Participant
Diploma d'Estudis Avançats (DEA). Metodologia de Recerca Històrica en Ciències de l'Educació Històrica	UNED (Universidad Nacional de Educación a Distancia) - Facultat d'Educació	Madrid	Elsa Castellà Lázaro
Màster en Ciències de la Infermeria	Universitat Internacional de Catalunya	Campus Sant Cugat	Olga Rodrigo Pedrosa

2. CURSOS, SEMINARIS I TALLERS

Tipus d'activitat	Entitat organitzadora	Lloc	Participant
Curs: Desarrollo de las habilidades de comunicación. Presentaciones efectivas	Orde Hospitalari de Sant Joan de Déu – Província d'Aragó – San Rafael	Esplugues de Llobregat	M ^a Pilar Guàrdia Gil
Taller Metodología de la investigación històrica. XI Congreso Nacional – VI Internacional de Historia de la Enfermería: La influencia de la Historia en la construcción del pensamiento enfermero	EUI Sant Joan de Déu	Esplugues de Llobregat	Amèlia Guilera Roche M ^a José Morera Pomarede Ana Pérez Carmona Anna Ramió Jofre Olga Rodrigo Pedrosa
Curs: Farmacología en salud sexual y reproductiva 5.6 crèdis	Nexus Medica Editores	On Line	Anna Cano Parellada
Curs de Doctorat Hivern de Doctorat de Pedagogia	Universitat de Barcelona Facultat de Pedagogia	Barcelona	Amèlia Guilera Roche Júlia Roura Masmitjà M ^a Dolores Royo Arán
Curs: Les normes de bona pràctica de l'ètica a la tècnica	Institut Borja de Bioètica	On-line	Laura Martínez Rodríguez
Curs: La carta d'Identitat de l'Orde Hospitalari de Sant Joan de Déu	Orde Hospitalari de Sant Joan de Déu – Província d'Aragó – San Rafael	Esplugues de Llobregat	Rosa M ^a Gaya Cortadellas Laura Martínez Rodríguez Olga Rodrigo Pedrosa

VII. Formació continuada de l'Equip Docent i PAS

continuació

Tipus d'activitat	Entitat organitzadora	Lloc	Participant
Curs: Recerca Documental i elaboració de projectes de recerca en l'àmbit de les ciències de la salut	EUI Sant Joan de Déu	Esplugues de Llobregat	Anna Cano Parellada Elsa Castellà Lázaro Rosa M ^a Gaya Cortadellas Marina Heredia Torras Bárbara Hurtado Pardos Laura Martínez Rodríguez Maria José Morera Pomarede Anna Ramió Jofre Núria Roca Caparà M ^a Dolores Royo Arán
Curs de Formació: Introducció a la recerca qualitativa	EUI Sant Joan de Déu	Esplugues de Llobregat	Anna Cano Parellada Elsa Castellà Lázaro M ^a Rosa Gaya Cortadella Amèlia Guilera Roche Marina Heredia Torras Barbara Hurtado Pardos Esther Insa Calderon Laura Martínez Rodríguez M ^a José Morera Pomarede Àngels Pedrola Segarra Anna Ramió Jofre Núria Roca Caparà Dolors Royo Aran Carme Vega Monteagudo
Curs: Gestión positiva del conflicto para administrativos en áreas sociales y sanitarias	Orde Hospitalari de Sant Joan de Déu – Província d'Aragó – San Rafael	Esplugues de Llobregat	Marcela Valenzuela Rubio Lourdes Torres Sánchez-Gil
Curs: Breaks del Coneixement	Biblioteca Sant Joan de Déu	Esplugues de Llobregat	Amèlia Guilera Roche
Jornada Formació qBid	Direcció General de Formació Professional	Barcelona	Marina Heredia Torras Júlia Roura Masmitjà
Curs Formació Telemàtica: Homologació d'Empreses i qBid	Direcció General de Formació Professional	Distància	Marina Heredia Torras
Curs: El lideratge conduït per valors	Orde Hospitalari de Sant Joan de Déu – Província d'Aragó – San Rafael	EUI Sant Joan de Déu	Patricia Álvarez Artiga
Curs de prescripció Infermera	COIB	Barcelona	Dolors Miguel Ruiz
Curs: La dignitat humana	Orde Hospitalari de Sant Joan de Déu – Província d'Aragó – San Rafael	Esplugues de Llobregat	Júlia Roura Masmitjà
Curs: Crea una publicació electrònica en format ePub	Col·legi Oficial de Bibliotecaris-Documentalistes de Catalunya	Barcelona	Yolanda Gálvez Carrascal

1. MEMBRES DE GRUPS D'INVESTIGACIÓ I XARXES TEMÀTIQUES

Nom del Grup/Xarxa	Entitat	Membres
Grup d'Investigació en Infermeria, Educació i Societat (GIIES)	EUI i Centre Docent Sant Joan De Déu	<p>Trets Identitaris IP: Dra. Anna Ramió Jofre Investigadors col·laboradors: Anna Cano Parellada Amèlia Guilera Roche Dolors Miguel Ruiz Ana Pérez Carmona Juan Francisco Roldán Merino M^a Dolores Royo Arán</p> <p>Innovació Docent IP: Maria José Morera Pomarede Investigadors col·laboradors: Amèlia Guilera Roche Marina Heredia Torras Bárbara Hurtado Pardos Esther Insa Calderón Àngels Pedrola Segarra Núria Roca Caparà Júlia Roura Masmitjà Carme Vega Monteagudo</p> <p>Metodologia d'Atenció a la Salut IP: Juan Francisco Roldán Merino Investigadors col·laboradors: Anna Cano Parellada Elsa Castellà Lázaro Bárbara Hurtado Pardos Dolors Miguel Ruiz Anna Ramió Jofre Olga Rodrigo Pedrosa M^a Dolores Royo Arán</p> <p>Acció Social IP: Núria Roca i Caparà Investigadors col·laboradors: Carme Vega Monteagudo Ana Pérez Carmona Joan Uribe Vilarrodona</p>
REDAM (Red Española de Antropología Médica)	Universitat Rovira Virgili	Carme Vega Monteagudo
Grup Recerca EMIGRA	Departament d'Antropologia Social i Cultural. Universitat Autònoma de Barcelona	Núria Roca Caparà Professorat i investigadors del Departament
Centre d'Estudis i Recerca Interdisciplinària sobre Migracions	Universitat Autònoma de Barcelona	Núria Roca Caparà Professorat i investigadors de la Universitat Autònoma de Barcelona

continuació

Nom del Grup/Xarxa	Entitat	Membres
Grup FEBE per l'Estudi i Docència de la Història de la Infermeria	Generalitat de Catalunya	Anna Cano Parellada Anna Ramió Jofre
Xarxa de Recerca en Atenció d'Infermeria en Salut Mental i Adiccions	Generalitat de Catalunya	IP: Dr. Juan Francisco Roldán Merino Dolors Miguel Ruiz Anna Ramió Jofre M ^a Dolores Royo Arán
Xarxa d'innovació docent –INFERTIC– (Infermeria i Tecnologia de la Informació i Comunicació)	Universitat Rovira i Virgili	Dolors Miguel Ruiz Juan Francisco Roldán Merino M ^a Dolores Royo Arán
9 Barris Acull	9 Barris Acull	Carme Vega Monteagudo
CIBERSAM	Institut de Salut Carlos III Madrid	Juan Francisco Roldán Merino

2. PROJECTES D'INVESTIGACIÓ EN CURS

Títol de Projecte	Entitat organitzadora/finançadora	Investigadors/dedicació
MEC R+D projecte SEJ 2005-2008 09333 (CO1) Familias Transnacionales, Relaciones Interculturales e Integración Socioeducativa de Niños y Jóvenes de Origen Extranjero	GRUP RECERCA EMIGRA Universitat Autònoma de Barcelona	IP: Dra. Sílvia Carrasco i Pons Investigadors col·laboradors: Núria Roca Caparà Professorat i investigadors del Grup EMIGRA
Eficacia d'un Full Informatiu dirigit a les Famílies per Disminuir la Incidència del Còlic del Lactant	ABS-Florida Sud EUI-Sant Joan de Déu	IP: Sra. Olga Rodrigo Pedrosa Investigadors col·laboradors: Susana Agruña Fernández
Conceptualització dels Valors de l'Orde de Sant Joan de Déu. Província de Sant Rafael	EUI – Cúria Provincial Financiat per la: Fundació Sant Joan de Déu	IP: Dra. Anna Ramió Jofre Investigadors col·laboradors: Amèlia Guilera Roche Ana Pérez Carmona Gmà. Martín Rodrigo
Estudi sobre l'Exercici Lliure d'Infermeria a Barcelona	COIB	IP: Dra. Carmen Domínguez Alcón Dra. Anna Ramió Jofre
Los malestares de los adolescentes http://antropologia.urv.es/2007/content/view/382/934/	Universitat Rovira Virgili i l'Institut d'Infància i Món Urbà Finançat pel: Ministerio de Ciencia e Innovación CSO2009-08432	IP: Dr. Àngel Martínez Hernáez Investigadors col·laboradors: Carlota Bagaglia Susan de Giacomo Sandra Escapa Carme Lòpez Granell Marga Mari-Klosse Carme Vega Monteagudo

continuació

Títol de Projecte	Entitat organitzadora/finançadora	Investigadors/dedicació
Els malestars dels adolescents. Estils de vida, salut mental i estratègies profanes d'afrontament de l'adversitat http://www.tv3.cat/marato/projectes_financats_2008.htm	Universitat Rovira Virgili. Finançat per la Fundació La Marató de TV3	IP: Dr. Àngel Martínez Hernáez Investigadors col·laboradors: Martín Correa Urquiza Susan De Giacomo Sonia Eva Marxen Marcio Mariath Belloc Arturo Márquez Jr. M ^a Antonia Martorell Josep Moya Ollé Carol Veiga Cabral Carme Vega Monteagudo
MEC R+D Projecte: Expert: Exclusions i pertinences. Processos i efectes de la segregació Inter i Intraescolar en la Integració Social dels fills i filles d'immigrants	GRUP RECERCA EMIGRA. Universitat Autònoma de Barcelona	IP: Dra. Sílvia Carrasco i Pons Investigadors col·laboradors: Núria Roca Caparà Professorat i investigadors del Grup EMIGRA
Aportacions de les infermeres Catalanes a Integració de la infermeria a la Universitat	EUI Sant Joan de Déu COIB-Nº 5169/09	IP: Dra. Anna Ramió Jofre Investigadors col·laboradors: Amèlia Guilera Roche Roser Valls Paola Galball Lidia Fernández

3. COL·LABORACIÓ AMB PROJECTES DE RECERCA

Títol de Projecte	Entitat organitzadora/finançadora	Investigadors/dedicació
Proyecto de investigación Internacional sobre Donación y trasplante de Órganos	Hospital Universitario Virgen de la Arrixaca (Murcia) y el Departamento de Cirugía, Pediatría, Obstetricia y Ginecología de la Universidad de Murcia, en Colaboración con la Coordinación Regional de Trasplantes	Col·laboració en la recollida de dades EUI Sant Joan de Déu: Bàrbara Hurtado Pardos Carme Vega Monteagudo
El Futuro del SNS: la Visión de los Profesionales. Análisis Prospectivo Delphi	Fundación Salud, Innovación, Sociedad. Generalitat de Catalunya. Institut d'Estudis de la Salut Escuela Andaluza de Salud Pública. Consejería de Salud	Anna Cano Parellada Amèlia Guilera Roche Marina Heredia Torras Dolors Miguel Ruiz Maria José Morera Pomarede Ana Pérez Carmona Núria Roca Caparà Olga Rodrigo Pedrosa

4. PROJECTES D'INVESTIGACIÓ FINALITZATS

Títol de Projecte	Entitat organitzadora/finançadora	Investigadors/dedicació
Hijos e hijas de familias latinoamericanas en Londres y Oxford. Identidades, discriminación e inclusión social	EUI Sant Joan de Déu Fundació Sant Joan de Déu Centre on Migration, Policy and Society. University of Oxford	Dra. Núria Roca Caparà
El Diario Reflexivo como Método Docente para la Adquisición de las Competencias Profesionales en Enfermería	EUI. Sant Joan de Déu	IP: Dra. Núria Roca Caparà Investigadors col·laboradors: Marina Heredia Torras Bárbara Hurtado Pardos Esther Insa Calderón Maria José Morera Pomarede Àngels Pedrola Segarra Júlia Roura Masmitjà Carme Vega Monteagudo
Disfuncions entre els àmbits de Salut i Social. Afectació a les xarxes d'atenció a les persones sense llar, a la salut mental i a la drogodependència	Taula d'entitats del Tercer Sector Social de Catalunya amb el Suport Finançat pel: Departament de Salut de Catalunya	IP: Dra. Núria Roca Caparà Investigadors col·laboradors: Ana Pérez Carmona Joan Uribe Vilarrodona Carme Vega Monteagudo

5. TESIS DOCTORALS EN CURS

Títol del projecte de Tesi	Doctorant/a	Director/a de Tesi	Universitat / Departament
La toma de decisiones en los Procesos de Salud-Enfermedad-Atención. (Influencia del derecho a la información y del consentimiento informado)	Carme Vega Monteagudo	Dr. Àngel Martínez Hernáez	Universitat Rovira i Virgili. Departament d'Antropologia i Filosofia
Innovació Docent en el Currículum d'Infermeria: El Cas Integrat. Un estudi de cas vers la Convergència Europea	Maria José Morera Pomarede	Dr. José Luis Medina Moya	Universitat de Barcelona. Departament de Didàctica i Organització Escolar
Valoració de la millora de l'aprenentatge dels alumnes de formació professional del Centre Docent Sant Joan de Déu amb la incorporació de la utilització d'eines en un entorn virtual que fomenti la motivació i la implicació en la seva formació	Júlia Roura Masmitjà	Dra. Anna Forès Miravalles	Universitat de Barcelona. Departament de Didàctica i Organització Escolar

continuació

Títol del projecte de Tesi	Doctorant/a	Director/a de Tesi	Universitat / Departament
Análisis del aprendizaje de competencias en residentes de Enfermería de Salud Mental, para la praxis del cuidado en el manejo de la confidencialidad y autonomía a pacientes	M ^a Dolores Royo Arán	Dr. Miquel Martínez Martín Dra. Amèlia Tey Teijón	Universitat de Barcelona. Departament de Didàctica i Organització Escolar
Gens, Herència i Parentiu. El teixit del parentiu Euro-Americà en les Malalties Genètiques Hereditàries	Esther Insa Calderón	Dr. Joan Bestard Camps	Universitat de Barcelona
Etnografia gestió de recursos comunals i el valor de la igualtat	Laura Martínez Rodríguez	Dra. Adela García Muñoz	Universitat de Barcelona. Departament Antropologia Social i cultural
El respecte com a valor en les activitats col·laborativistes virtuals	Amèlia Guilera Roche	Dra. Anna Fores Miravalles	Universitat de Barcelona. Departament de Didàctica i Organització Escolar

6. TESIS DOCTORALS LLEGIDES

Títol	Autor/a	Director/a de Tesi	Universitat / Departament
Estudio métrico de la escala de requisitos de autocuidado "ERA" basada en la Teoría D. Dorothea Elisabeth Orem para pacientes diagnosticados de esquizofrenia	Juan Francisco Roldán Merino	Dra. M ^a Teresa Lluch i Canut Dr. Josep M ^a Haro Abad	Universitat de Barcelona. Programa de Doctorat en Ciències Infermeres

7. CORDINACIÓ DE TESIS DOCTORALS

Títol	Director i Cordinador	Doctoranda	Universitat / Departament
Espiritualitat y Enfermedad	Dr. Xavier Escribano	Cristina Terceño López	UIC

8. PROJECTES INVESTIGACIÓ EN MÀSTER I/O POSTGRAU

Títol del projecte de Tesina realitzada	Investigador/a	Màster / postgrau	Universitat
Lideratge d'infermeria envers les necessitats de suport de les famílies amb infants pluridiscapacitats a Catalunya	Ana Pérez Carmona	Lideratge i Gestió en Seveis d'infermeria	Universitat de Barcelona
Metodologia de Recerca Històrica en Ciències de l'Educació Històrica	Elsa Castellà Lázaro	Diploma d'Estudis Avançats (DEA)	UNED - Facultat d'Educació

9. ESTADES POST-DOCTORALS DE RECERCA

Investigador/a	Universitat	Títol	Dades
Núria Roca Caparà	COMPAS. Center on Migration, Policy and Society. Oxford University Categoria: Academic Visiting Research	Hijos e hijas de familias latinoamericanas en Londres y Oxford. Identidades, discriminación e inclusión social	Mesos de maig i juny de 2011

10. ESTADES POST-DOCTORALS DE INVESTIGADORS D'ALTRES INSTITUCIONS

Investigador/a	Universitat	Títol	Dades
Núria Roca Caparà	COMPAS. Center on Migration, Policy and Society. Oxford University Categoria: Academic Visiting Research	Hijos e hijas de familias latinoamericanas en Londres y Oxford. Identidades, discriminación e inclusión social	Mesos de maig i juny de 2011

11. ALTRES

Dra. Anna Ramió Jofre: Nomenada MEMBRE de la Comissió Redactora per a l'elaboració del Codi Deontològic de Catalunya. (8 de març de 2011)

Dra. Anna Ramió Jofre: Nomenada VOCAL del Tribunal de la Lectura de la Tesi següent:

- Autor/a: Aleix Vilalta Vilalta
- Títol: Evaluación de las necesidades espirituales de pacientes diagnosticados de cáncer avanzado y terminal.
- Departament: Cirurgia

Sra. Dolors Miguel Ruiz: nomenada Secretària de la Comissió Avaluadora per a l'Accés a la Universitat de Barcelona per als més grans de 40 anys per al Grau d'Infermeria. (24 febrer 2011)

Sra. Maria José Morera Pomarede: nomenada Presidenta de la Comissió Avaluadora per a l'Accés a la Universitat de Barcelona per als més grans de 40 anys per al Grau d'Infermeria. (24 febrer 2011)

Sra. Amèlia Guilera Roche: nomenada Membre del Consell Assessor per la Sostenibilitat i el Progrés del Sistema Sanitari. (24 de gener de 2011)

Dra. Anna Ramió Jofre: nomenada Membre del Consell de redacció de la revista Agora Infermeria.

Dra. Anna Ramió Jofre: Vocal del Tribunal de Tesis Doctoral Influencia de la Atención domiciliaria de Enfermería en la evolución del prematuro con alta precoz.

Directora de Tesis: Dra. M^a Teresa Lluch Canut.

Julio 2011, EUE Universidad de Barcelona.

12. COOPERACIÓ INTERNACIONAL

SIERRA LEONA

L'Escola Universitària d'Infermeria Sant Joan de Déu, està agermanada amb l'Escola d'Infermeria de l'Hospital de l'Orde de Sierra Leona. La participació es concreta en un donatiu anual per destinar-ho a la cobertura de les necessitats més urgents de l'Escola Africana.

Aquest any hem finançat amb els 6.000 € el següent:

- Estudis de 10 alumnes (1.400 €)
- Llibres (1.500 €)
- Necessitats The New Hostel (3.100€)

NICARAGUA

Estada durant el mes de juliol 2011 de set alumnes de l'Escola a Usulutlan, El Salvador, per participar com a voluntàries en el programa de Salut Comunitària "Nefro-Lempa" impulsat pel Ministerio de Salud de la República Centreamericana de El Salvador.

13. ACTIVITATS SOLIDÀRIES

El Centre Docent dins les activitats d'Educació en Valors que s'implementen en el PAT (Pla d'Acció Tutorial) dels Cicles Formatius, s'organitzen les següents activitats solidàries:

- Fundació Banc dels d'aliments campanya solidària "Recollida d'arròs".
- Fundació La Marató de TV3 "Xerrada sobre les lesions Medul·lars".
- Cantada de Nades al Sociosanitari de Sant Joan de Déu.

ACTIU		31/08/2011
A. ACTIU NO CORRENT		
I) Immobilitzat Intangible		1.641,80
2 Aplicacions informàtiques		1.641,80
II) Immobilitzat Material		134.978,66
2 Equip docent i instrumental		34.039,31
3 Mobiliari i Equips per a processaments d'informació		87.562,69
3 Altre immobilitzat material		13.376,66
VI) Inversions financeres a llarg termini		29.048,92
4 Altres actius financers		29.048,92
TOTAL ACTIU NO CORRENT		165.669,38
B. ACTIU CORRENT		
II) Usuaris, patrocinadors i deutors de les activitats i altres comptes a cobrar		95.841,98
1 Usuaris i deutors per vendes i prestació de serveis		70.343,38
2 Deutors, entitats del grup, associades i altres parts vinculades		25.498,60
VI) Periodificacions		26.525,87
VII) Efectiu i altres actius líquids equivalents		1.076.319,83
1 Tresoreria		1.076.319,83
TOTAL ACTIU CORRENT		1.198.687,68
		TOTAL ACTIU
		1.364.357,06
PASSIU		
		31/08/2011
A. PATRIMONI NET		
A-1. Fons propis		463.512,19
I) Fons dotacionals		272.148,93
1 Fons dotacionals		272.148,93
III) Excedents d'exercicis anteriors		129.639,87
1 Excedents d'exercicis anteriors		129.639,87
V) Excedent de l'exercici		61.723,39
TOTAL PATRIMONI NET		463.512,19
B. PASSIU NO CORRENT		
I) Provisions a llarg termini		99.891,98
TOTAL PASSIU NO CORRENT		99.891,98
C. PASSIU CORRENT		
II) Deutes a curt termini		113.748,52
III) Deutes amb entitats del grup i associades a curt termini		57.214,72
IV) Creditors per activitats i altres comptes a pagar		591.119,62
1 Proveïdors		66.386,91
3 Personal (remuneracions pendents de pagament)		112.000,00
6 Altres deutes amb les administracions públiques		80.472,05
7 Bestretes de deutors		332.260,66
V) Periodificacions a curt termini		38.870,00
TOTAL PASSIU CORRENT		800.952,89
		TOTAL PASSIU
		1.364.357,06

	31/08/2011
1. INGRESSOS PER LES ACTIVITATS	3.149.862,33
a) Vendes i prestacions de serveis	3.149.862,33
2. AJUTS CONCEDITS I ALTRES DESPESES	-35.381,72
5. APROVISIONAMENTS	-657.071,44
b) Treballs realitzats per altres entitats	-657.071,44
6. ALTRES INGRESSOS DE LES ACTIVITATS	6.959,54
b) Altres ingressos accessoris y altres de gestió corrent	6.959,54
7. DESPESES DE PERSONAL	-1.571.752,49
8. ALTRES DESPESES D'EXPLOTACIÓ	-818.162,08
a) Serveis exteriors	-812.370,95
a2) Arrendaments i canons	-308.899,56
a3) Reparacions i conservació	-123.039,58
a4) Serveis professionals independents	-155.184,50
a6) Primes d'assegurances	-10.530,25
a7) Serveis bancaris	-1.584,23
a8) Publicitat, propaganda i relacions públiques	-82.584,65
a10) Altres serveis	-130.548,18
c) Pèrdues, deteriorament i variació de provisions per operacions de les activitats	-5.791,13
9. AMORTITZACIÓ DE L'IMMOBILITZAT	-39.156,52
I. RESULTATS D'EXPLOTACIÓ (1+2+5+6+7+8+9+12)	35.297,62
14. INGRESSOS FINANCERS	26.425,77
II. RESULTAT FINANCER (14+15+16+17+18)	26.425,77
III. RESULTAT ABANS D'IMPOSTOS (I+II)	61.723,39
19. IMPOSTOS SOBRE BENEFICIS	0,00
IV. RESULTAT DE L'EXERCICI (III+19)	61.723,39