



memòria 2011/2012



Escola Universitària d'Infermeria
i Centre Docent

I. CAMPUS DOCENT SANT JOAN DE DÉU

	Pàgina
1. ÀMBIT DE GOVERN	4
1.1. Patronat de l'Escola Universitària d'Infermeria Sant Joan de Déu – Fundació Privada	4
1.2. Comissió Permanent	4
1.3. Junta d'Escola	4
1.4. Equip directiu	5
1.5. Comissions	5
2. ESTRUCTURA DE FUNCIONAMENT INTERN	6
2.1. Descripció dels Projectes ISO 9001:2008 i 14001:2004	6
2.2. Processos de Qualitat	6
2.3. Processos de Qualitat - Mapa General de Processos	8
3. ÀMBIT PEDAGÒGIC/DOCENT DE PREGRAU	9
3.1. Personal docent a dedicació plena i exclusiva	9
3.2. Calendari Acadèmic	9
3.3. Pla d'Estudis	10
3.3.1. Diplomatura en Infermeria	10
3.3.2. Grau en Infermeria	11
3.4. Activitats/Cursos de Lliure Elecció	14
3.5. Alumnat	14
3.5.1. Nombre d'alumnes matriculats	14
3.5.2. Representants de l'alumnat	15
3.5.3. Rendiment Acadèmic. Diplomatura en infermeria (Pla 1999)	15
3.5.4. Rendiment Acadèmic. Grau en Infermeria	16
3.5.5. Grau de satisfacció de l'alumnat	20
3.6. Centres de Pràctiques	21
4. ÀMBIT PEDAGÒGIC/DOCENT DE FORMACIÓ POSTGRADUADA: MÀSTERS, POSTGRAUS I FORMACIÓ CONTINUADA	22
4.1. Màsters i Postgraus	22
4.2. Relació de projectes, tesines i treballs d'investigació realitzats pels alumnes	23
4.2.1. Màster en cures d'Infermeria a infants i adolescents (7a edició) (2n curs)	23
4.2.2. Màster en medicina tradicional xinesa i acupuntura (9a edició) (3r curs)	24
4.2.3. Postgrau en infermeria d'anestèsia i reanimació (8a edició)	24
4.2.4. Postgrau teoricopràctic per infermeres: actualització en cures intensives a infants i adolescents (10a edició)	25
4.2.5. Màster en cures d'infermeria a la persona en procés quirúrgic (5a edició)	25
4.2.6. Màster en teràpia neural i odontologia neurofocal (5a edició) (2n curs)	26
4.2.7. Màster en infermeria legal i forense (2a edició) (2n curs)	27
4.2.8. Màster teòric-pràctic d'infermeria psiquiàtrica i salut mental (6a edició) (2n curs)	28
4.3. Formació Continuada	28

II. CENTRE DOCENT SANT JOAN DE DÉU

1. ÀMBIT DE GOVERN	29
1.1. Equip Directiu	29
1.2. Claustre i Junta d'avaluació del Cicle Formatiu de Grau Mitjà Tècnic en Cures Auxiliars d'Infermeria	29
1.3. Claustre i Junta d'avaluació del Cicle Formatiu de Grau Superior Tècnic en Documentació Sanitària	29
1.4. Junta d'Escola	30
1.5. Comissions	30
2. ESTRUCTURA DE FUNCIONAMENT INTERN	31
2.1. Descripció dels Projectes ISO 9001/2008	31
2.2. Processos de Qualitat	31
2.3. Processos de Qualitat - Mapa General de Processos	33
3. ÀMBIT PEDAGÒGIC/DOCENT DE CICLES FORMATIUS	34
3.1. Cicle Formatiu de Grau Mitjà Tècnic en Cures Auxiliars d'Infermeria	34
3.1.1. Personal docent Cicle Formatiu de Grau Mitjà tècnic en Cures Auxiliars d'Infermeria	34
3.1.2. Calendari Acadèmic	35
3.1.3. Pla d'Estudis	35
3.1.4. Alumnat	35
3.1.4.1. Nombre d'alumnes matriculats	35
3.1.4.2. Representants dels alumnat	36
3.1.4.3. Rendiment Acadèmic	36
3.1.4.4. Grau de satisfacció de l'alumnat	39
3.1.4.5. Centres de pràctiques	39
3.2. Cicle Formatiu de Grau Superior Tècnic en Documentació Sanitària	39
3.2.1. Personal Docent Formatiu de Grau Superior Tècnic en Documentació Sanitària	39
3.2.2. Calendari Acadèmic	40

3.2.3. Pla d'Estudis	40
3.2.4. Alumnat	40
3.2.4.1. Nombre d'Alumnes Matriculats	40
3.2.4.2. Representants dels alumnes	40
3.2.4.3. Rendiment Acadèmic	41
3.2.4.4. Grau de satisfacció de l'alumnat	42
3.2.4.5. Centres de pràctiques	42
4. ÀMBIT PEDAGÒGIC/DOCENT DE FORMACIÓ CONTINUADA	43
4.1. Línia social	43
4.2. Centres de pràctiques	43
III. ÀMBIT DE SERVEIS	Pàgina
1. PERSONAL D'ADMINISTRACIÓ I SERVEIS	44
1.1 Personal d'Administració	44
1.2. Personal de Biblioteca	44
2. BIBLIOTECA	44
3. GRAU DE SATISFACCIÓ DE L'ALUMNAT	45
3.1. Escola Universitària d'Infermeria	45
3.2. Centre Docent	45
IV. CURSOS DE CONTRAPRESTACIÓ	46
V. COL·LABORACIÓ EN LA GESTIÓ DOCENT D'ALTRES INSTITUCIONS	Pàgina
1. OHSJD - CÚRIA PROVINCIAL	46
2. HOSPITAL MATERNO INFANTIL SJD - ESPLUGUES DE LLOBREGAT	46
3. PART SANITARI SANT JOAN DE DÉU	46
4. SANT JOAN DE DÉU, SERVEIS SOCIALS	47
5. FUNDACIÓ D'ATENCIÓ A LA DEPENDÈNCIA SANT JOAN DE DÉU	47
6. INSTITUT CATALÀ DE LA SALUT	47
VI. RECERCA	
1. GRUPS D'INVESTIGACIÓ PROPIS DEL CAMPUS DOCENT SANT JOAN DE DÉU	48
2. ACTIVITATS DE RECERCA DESENVOLUPADES PELS DIFERENTS GRUPS DE RECERCA	49
2.1. Trets identitaris	49
2.2. Innovació docent	55
2.3. Metodologia d'atenció a la salut	58
2.4. Acció social	63
3. PARTICIPACIÓ EN ALTRES GRUPS DE RECERCA	67
4. COL·LABORACIÓ AMB PROJECTES DE RECERCA	67
5. DIRECCIÓ DE TESIS DOCTORALS	68
6. ESTADES POST-DOCTORALS DE RECERCA	69
7. TESIS DOCTORALS EN CURS	69
8. ALTRES	70
9. COOPERACIÓ INTERNACIONAL	71
10. ACTIVITATS SOLIDÀRIES	72
VII. BALANÇ DE SITUACIÓ	73
VIII. COMPTE DE RESULTATS	74

I. ÀMBIT DE GOVERN

1.1. Patronat de l'Escola Universitària d'Infermeria Sant Joan de Déu – Fundació Privada

Dr. Josep Ganduxé Soler	<i>President delegat del Patronat</i>
Sra. Dolores Saenz Martínez	<i>Administradora de la Cúria Provincial</i>
Germà Miguel Martín Rodrigo	<i>Representant de l'Orde Hospitalari Sant Joan de Déu</i>
Dra. Emilia Sánchez Chamorro	<i>Directora de Projectes i Innovació de Cúria Provincial</i>
Sra. Anna M ^a Pulpón Segura	<i>Delegada del Rector de la Universitat de Barcelona</i>
Sra. Amèlia Guilera Roche	<i>Directora del Campus Docent Sant Joan de Déu</i>
Sra. Isabel Grimal Melendo	<i>Directora d'Infermeria del Parc Sanitari Sant Joan de Déu. Àrea de Salut Mental</i>
Sr. Ramón Sanfeliu Miró	<i>Director d'Infermeria de l'Hospital Sant Joan de Déu Barcelona</i>
Sra. Mercè Sarroca Castañer	<i>Cap d'Infermeria de Fundació Sant Joan de Déu Serveis Sociosanitaris</i>
Sra. Maria José Morera Pomarede	<i>Cap d'estudis del Campus Docent Sant Joan de Déu</i>
Sra. Judit Boluña Álvarez	<i>Responsable d'Administració i Finances del Campus Docent Sant Joan de Déu</i>
Sra. Anna Cano Parellada	<i>Representant del professorat del Campus Sant Joan de Déu i secretaria del Patronat</i>
Sr. Alfred Puerta Casadevall	<i>Representant de l'alumnat</i>

1.2. Comissió Permanent

Dr. Josep Ganduxé Soler	<i>President Delegat del Patronat</i>
Sra. Anna M ^a Pulpón Segura	<i>Directora de la Universitat de Barcelona</i>
Sra. Amèlia Guilera Roche	<i>Directora de del Campus Docent Sant Joan de Déu</i>

1.3. Junta d'Escola

Sra. Amèlia Guilera Roche	<i>Directora</i>
Sra. Maria José Morera Pomarede	<i>Cap d'Estudis</i>
Dra. Núria Roca Caparà	<i>Secretària Docent</i>
Sra. Judit Boluña Álvarez	<i>Responsable d'Administració i Finances</i>
Sra. Patricia Álvarez Artiga	<i>Cap de Negociat Administratiu</i>
Sra. Anna Cano Parellada	<i>Professora d'Infermeria Maternoinfantil II</i>
Sra. Elsa Castellà Lázaro	<i>Professora d'Infermeria Comunitària i Salut Pública</i>
Sra. Marina Heredia Torras	<i>Professora d'Infermeria Maternoinfantil I</i>
Sra. Bárbara Hurtado Pardos	<i>Professora d'Infermeria Medicoquirúrgica</i>
Sra. Carme Vega Monteagudo	<i>Professora Ètica i Legal i Salut Pública</i>
Sra. Mercedes Miguel Algora	<i>Delegada de primer matí. Grau en Infermeria</i>
Sra. Joana Blanch Urbán	<i>Delegada de primer tarda. Grau en Infermeria</i>
Sr. Alfred Puerta Casadevall	<i>Delegat de segon matí. Grau en Infermeria</i>
Sra. M ^a Àngels Román Caro	<i>Delegada de segon tarda. Grau en Infermeria</i>
Sra. Sílvia Calderón Sanz	<i>Delegada de tercer matí. Grau en Infermeria</i>
Sra. Mònica Nakayama	<i>Delegada de tercer tarda. Grau en Infermeria</i>

1.4. Equip Directiu

Sra. Amèlia Guilera Roche	<i>Directora</i>
Sra. Judit Boluña Álvarez	<i>Responsable d'Administració i Finances</i>
Sra. Maria José Morera Pomarede	<i>Cap d'Estudis Escola Universitària d'Infermeria</i>
Dra. Núria Roca Caparà	<i>Secretària Docent</i>
Sra. Júlia Roura Masmitjà	<i>Cap d'Estudis Centre Docent</i>
Sra. Patrícia Álvarez Artiga	<i>Cap de Negociat Administratiu</i>

1.5. Comissions

COMISSIÓ CIENTÍFICA I DE RECERCA

Encarregada de revisar i validar les propostes d'investigació del personal de l'Escola.

COMISSIÓ DE CRÈDITS EUROPEUS (ECTS) I INNOVACIÓ DOCENT

Encarregada de facilitar la transició cap al model europeu de crèdits i potenciar la innovació docent.

COMISSIÓ DE DIRECCIÓ

Encarregada de la presa de decisions en l'àmbit de la gestió de l'Escola Universitària i el Centre Docent.

COMISSIÓ D'ÈTICA

Encarregada d'ajudar a analitzar els problemes ètics que puguin sorgir a l'Escola Universitària i el Centre Docent, i de vetllar per la correcció des del punt de vista metodològic, ètic i legal dels projectes de recerca.

COMISSIÓ DE GESTIÓ DE PROCESSOS

Encarregada de validar polítiques, actuacions i processos relacionats amb els objectius institucionals de l'Escola.

COMISSIÓ DE LA MEMÒRIA

Encarregada de la preparació de la memòria, la seva millora i actualització.

COMISSIÓ DE QUALITAT

Encarregada de vetllar pel correcte funcionament de tots els processos de treball segons la norma ISO.

COMISSIÓ DE SECRETARIA

Encarregada de coordinar les activitats administratives que es realitzen.

COMISSIÓ DEL GRAU EN INFERMERIA

Encarregada de garantir la implementació del Grau en Infermeria segons proposta i normativa de la Universitat de Barcelona i d'acord amb el BOE, fitxa d'Infermeria i ANECA

COMISSIÓ D'IMATGE CORPORATIVA

Encarregada de vetllar per tots els aspectes d'imatge interna i externa de l'Escola Universitària i el Centre Docent.

COMISSIÓ DE MÀSTERS I POSTGRAUS

Encarregada de garantir una bona coordinació i unificació de criteris en la gestió de la formació postgraduada.

COMISSIÓ PERMANENT

Encarregada de donar suport al Patronat de la Fundació en tots aquells aspectes que siguin necessaris.

2. ESTRUCTURA DE FUNCIONAMENT INTERN

2.1. Descripció del Projecte ISO 9001/2008 - 14001/2004

L'Escola Universitària d'Infermeria Sant Joan de Déu està acreditada amb el Sistema de Gestió de la Qualitat segons la norma ISO 9001:2008 per tal de garantir la qualitat dels serveis que el centre ofereix als seus clients i a la vegada la consecució d'un model de millora continuada. Aquest sistema està basat en l'organització de processos.

S'ha implementat el Sistema de Gestió Ambiental segons la norma ISO 14001:2004, amb els següents principis i compromisos ambientals: prevenció de la contaminació, millora del comportament ambiental de forma continuada, compliment dels requisits legals en matèria ambiental i implantació de bones pràctiques ambientals per disminuir l'impacte ambiental.

Hem instaurat la recollida selectiva de residus (plàstics, papers, alumini i rebuig) en totes les nostres aules i espais comuns de l'escola. Durant el mes de febrer hem realitzat sessions informatives de sensibilització a tots els alumnes de tots els ensenyaments amb col·laboració de la nostra consultora d'Auren.

També hem comunicat a tot el personal docent, PAS, col·laboradors les bones pràctiques ambientals. Aquest document el tenim publicat a la nostra pàgina web <http://www.santjoandedeu.edu.es/noticias/bones-practiques-ambientals-0>

En aquest curs acadèmic 2011-2012 s'ha auditat satisfactòriament l'Escola Universitària d'Infermeria, amb dates 16 i 17 de gener de 2012, obtenint les acreditacions pertinents.

2.2. Processos de Qualitat

L'arbre de processos està organitzat en processos estratègics, operatius i de suport:

PROCESSOS ESTRATÈGICS

- E.1. Gestió de Polítiques Econòmiques.
- E.2. Gestió de Polítiques de Recursos Humans.
- E.3. Gestió d'Estratègies Docents: Innovació i Millora.
- E.4. Polítiques de Projecció del Centre.

PROCESSOS OPERATIUS

O.1. Captació:

Objectiu: Projectar i difondre l'Escola a futurs clients.
Responsable: Sra. Dolors Miguel Ruiz.

O.2. Admissió i Matriculació:

Objectiu: Descriure el procés per matricular els alumnes.
Responsable: Sra. Patrícia Álvarez Artiga.

O.3. Planificació-Programació:

Objectiu: Dissenyar/programar el pla docent del curs acadèmic.
Responsable: Sra. Maria José Morera Pomarede.

O.4. Execució Docència:

Objectiu: Implementar la docència planificada.
Responsable: Dra. Núria Roca Caparà.

O.5. Avaluació:

Objectiu: Avaluar les activitats i subjectes implicats en les activitats docents.

Responsable: Dr. Juan Francisco Roldán Merino.

O.6. Titulació:

Objectiu: Titulació de l'alumnat.

Responsable: Sra. Anna Cano Parellada.

O.7. Gestió Acadèmica:

Objectiu: Gestionar la vida acadèmica de l'estudiant.

Responsables: Sra. Marina Heredia Torras, Sra. Bárbara Hurtado Pardos, Dra. Anna Ramió Jofre i Dra. Núria Roca Caparà.

O.8. Acollida:

Objectiu: Acollir i acomiadar al treballador/a o a l'alumna/e.

Responsable: Sra. Carme Vega Monteagudo.

O.9. Orientació de l'Estudiant:

Objectiu: Orientar a l'estudiant.

Responsable: Sra. M^a Dolores Royo Arán.

PROCESSOS DE SUPORT**S.1.1. Gestionar i Formar l'Equip Humà del Centre: Selecció de Personal**

Objectiu: Dissenyar el procés de selecció.

Responsable: Sra. Amèlia Guilera Roche.

S.1.2. Gestionar i Formar l'Equip Humà del Centre: Formació de Personal

Objectiu: Dissenyar el procés de formació de personal.

Responsable: Sra. Amèlia Guilera Roche.

S.2.1. Gestionar els Recursos Econòmics: Compra de Materials

Objectiu: Compra de material.

Responsable: Sra. Montserrat Lopera Aljarilla.

S.2.2. Gestionar els Recursos Econòmics: Prestació de Serveis

Objectiu: Prestació de serveis.

Responsable: Direcció.

S.3. Gestió de la Comunicació/Informació Interna i Externa

Objectiu: Gestionar la comunicació i informació interna i externa de l'Escola.

Responsable: Sra. Patrícia Álvarez Artiga.

S.4. Gestionar el Sistema Informàtic, Audiovisual i Infraestructures

Objectiu: Manteniment informàtic, audiovisual i infraestructures.

Responsable: Sra. Lourdes Torres Sánchez-Gil.

S.5. Gestionar l'Arxiu, Documentació i Fons Bibliogràfic

Objectiu: Gestionar la documentació de l'Escola així com el fons bibliogràfic.

Responsable: Sra. Yolanda Gálvez Carrascal.

S.6. Gestionar la Prevenció de Riscos i Salut Laboral

Objectiu: Definició del mètode a seguir per la prevenció de riscos i el manteniment de la salut laboral.

Responsable: Sra. Judit Boluña Álvarez.

S.7. Monitorització de la Qualitat: Incidències i Auditories Internes

Objectiu: Definició del mètode a seguir per la identificació i gestió d'incidències, deficiències, possibles reclamacions i queixes.

Responsable: Equip Directiu, Comissió de Qualitat, responsable d'àrea i personal.

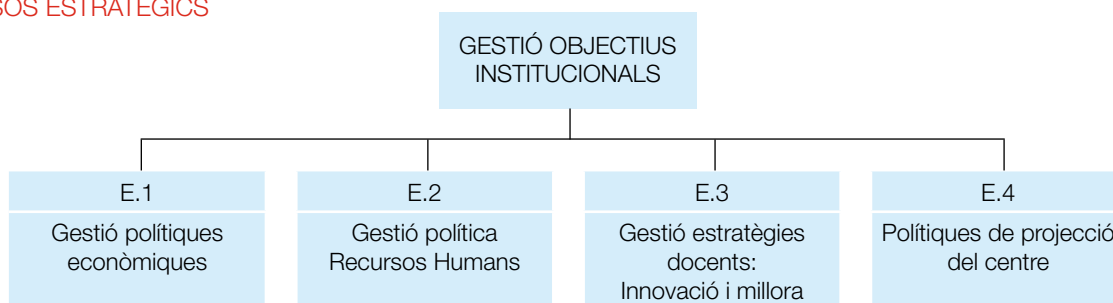
S.8. Gestió Ambiental

Objectiu: Dissenyar el procés de Gestió Ambiental

Responsable: Comissió de Qualitat.

2.3. Processos de Qualitat - Mapa General de Processos

PROCESSOS ESTRATÈGICS



PROCESSOS OPERATIUS



PROCESSOS DE SUPORT

S.1	S.2	S.3	S.4	S.5	S.6	S.7	S.8
Gestionar i formar l'equip humà del centre: selecció i formació de personal	Gestionar els recursos econòmics: compra de material i prestació de serveis	Comunicació / informació interna i externa: canals, reunions, actes...	Gestionar el sistema informàtic, audiovisual i infraestructures	Gestionar l'arxiu, documentació i fons bibliogràfic	Gestionar la prevenció de riscos i salut laboral	Monitorització de la qualitat: incidències i auditories internes	Gestió ambiental

3. ÀMBIT PEDAGÒGIC/DOCENT DE PREGRAU

Els ensenyaments de Diplomatura (en extinció) i Grau en Infermeria que s'imparteixen a l'Escola estan organitzats d'acord amb el Plans d'estudis homologats de la Universitat de Barcelona. S'imparteixen en dos torns diferenciats d'estudis: matí i tarda.

3.1. Personal Docent a dedicació plena i exclusiva

ÀREA D'INFERMERIA CLÍNICA I FONAMENTS D'INFERMERIA

Sra. Bárbara Hurtado Pardos	<i>Infermeria Clínica, Estadets clíniques</i>
Sra. Esther Insa Calderón	<i>Infermeria Clínica, Estadets clíniques</i>
Sra. Maria José Morera Pomarede	<i>Infermeria Clínica, Estadets clíniques</i>
Sra. Àngels Pedrola Segarra	<i>Infermeria Clínica, Estadets clíniques</i>
Dra. Núria Roca Caparà	<i>Infermeria Clínica, Estadets clíniques</i>
Dra. Anna Ramió Jofre	<i>Fonaments d'Infermeria</i>

ÀREA D'ESPECIALITATS

Sra. Anna Cano Parellada	<i>Infermeria de la dona, nen i adolescent</i>
Sra. Olga Rodrigo Pedrosa	<i>Infermeria de la dona, nen i adolescent</i>
Sra. M ^a Dolores Royo Arán	<i>Psicologia, Infermeria Psiquiàtrica</i>
Dr. Juan Francisco Roldán Merino	<i>Psicologia, Infermeria Psiquiàtrica</i>

ÀREA DE COMUNITÀRIA I ADMINISTRACIÓ

Sra. Dolors Miguel Ruiz	<i>Infermeria Comunitària i Estadets clíniques</i>
Sra. Carme Vega Monteagudo	<i>Infermeria Comunitària i Ètica professional</i>
Sra. Amèlia Guilera Roche	<i>Administració i Serveis d'Infermeria</i>
Sra. Júlia Roura Masmitjà	<i>Administració i Serveis d'Infermeria</i>

3.2. Calendari Acadèmic

El calendari acadèmic ha estat l'aprovat per la Junta de Govern de la Universitat de Barcelona per al curs acadèmic 2011-12.

3.3. Pla d'Estudis

3.3.1. Diplomatura en Infermeria

PLA D'ESTUDIS DE 1999

Pla d'estudis de la Universitat de Barcelona aprovat amb data de 19 de juliol de 1999.

L'Escola Universitària d'Infermeria Sant Joan de Déu segueix l'homologació del Pla d'Estudis de la Diplomatura en Infermeria, publicat en el BOE de 19 d'agost de 1999, per a la seva impartició en aquest centre.

Assignatures	Crèdits
Troncals i obligatòries	189
Optatives	18
Lliure elecció	23
Càrrega lectiva	230

ITINERARI CURRICULAR RECOMANAT:

PRIMER SEMESTRE

Troncals	Crèdits
Estructura i Funció del Cos Humà	10.5
Fonaments d'Infermeria	13.5
Ciències Psicosocials	4.5
Infermeria de Salut Pública	7.5

Optatives	Crèdits
Relacions Interpersonals i de Grup	6.0
Formació Pedagògica	6.0
Ergonomia Hospitalària i Mecànica Corporal	6.0
Salut i Medi Ambient	6.0

SEGON SEMESTRE

Troncals	Crèdits
Introducció a la Infermeria Medicoquirúrgica	9.0
Infermeria Comunitària I	7.5
Infermeria Psicosocial i de Salut Mental	6.0
Nutrició i Dietètica	4.5
Farmacologia Clínica	4.5
Història de la Professió	4.5

TERCER SEMESTRE

Troncals	Crèdits
Infermeria Medicoquirúrgica I	9.0
Administració i Serveis d'Infermeria	7.0
Infermeria Maternoinfantil I	7.5
Infermeria Maternoinfantil II	7.5
Infermeria Geriàtrica	6.0
Legislació i Ètica Professional	4.5

Optatives	Crèdits
Sexualitat Humana	6.0
Emergències Prehospitalàries	6.0
Infeccions i Riscos Hospitalaris	6.0
Dilemes Ètics en Infermeria	6.0

QUART SEMESTRE

Troncals	Crèdits
Infermeria Medicoquirúrgica II	10.5
Infermeria Comunitària II	10.5
Infermeria Psiquiàtrica i de Salut Mental	6.0
Practicum Introductorí	7.0

* Prerequisit: per matricular-se de l'assignatura Practicum Introductorí s'han d'haver aprovat prèviament 60,5 crèdits troncsals.

CINQUÈ I SISÈ SEMESTRE

Troncals	Crèdits
Practicum Hospitalari	20.0
Practicum Comunitari	15.0
Practicum de Cures Especials	6.5

* Prerequisit: per matricular-se d'aquestes assignatures s'han d'haver aprovat prèviament 113,5 crèdits troncsals.

Optatives	Crèdits
Aplicació del Mètode de Recerca en Infermeria	6.0
Dilemes Ètics en Infermeria	6.0
Emergències Prehospitalàries	6.0
Ensenyament Clínic en Infermeria	6.0
Ergonomia Hospitalària i Mecànica Corporal	6.0
Formació Pedagògica	6.0
Infeccions i Riscos Hospitalaris	6.0
Intervenció d'Infermeria en Processos de Salut Reproductiva	6.0
La Infermeria en les Cures Pal·liatives	6.0
Nocions de Medicina Naturista i Homeopatia	6.0
Relacions Interpersonals i de Grup	6.0
Salut i Diversitat Cultural	6.0
Salut i Medi Ambient	6.0
Salut, Societat i Cultura	6.0
Sexualitat Humana	6.0
Suport Documental en Infermeria	6.0

3.3.2. Grau en Infermeria

Durant el curs acadèmic 2011/2012 s'ha implementat el tercer curs de l'ensenyament de Grau en Infermeria. El Grau en Infermeria que s'imparteix en el centre segueix el pla d'estudis aprovat per la Universitat de Barcelona. El Pla d'Estudis del Grau en Infermeria de la Universitat de Barcelona es va publicar en el BOE amb data 10 d'abril del 2012, segons resolució del 14 de març del 2012. L'ensenyament el constitueixen un total de 240 crèdits ECTS, distribuïts en 4 cursos acadèmics.

DISTRIBUCIÓ DE CRÈDITS

Tipus de matèria	Crèdits ECTS
Formació Bàsica (FB)	60
Obligatòria (OB)	84
Optativa (OT)	6
Pràctiques Externes Obligatòries	84
Treball de Fi de Grau Obligatori	6
Càrrega lectiva	240

Primer curs

Primer semestre		Segon semestre	
Anatomia humana	6	Bioquímica i nutrició	6
Fisiopatologia	7,5	Fisiopatologia	7,5
Fonaments històrics, teòrics i metodològics	6	Fonaments històrics, teòrics i metodològics	6
Ciències psicosocials aplicades a la salut	4,5	Ciències psicosocials aplicades a la salut	4,5
Fisiologia	6	Optativa	3
		Optativa	3

Tercer curs

Cinquè semestre		Sisè semestre	
Infermeria clínica II	4,5	Infermeria clínica II	4,5
Infermeria comunitària	4,5	Infermeria comunitària	4,5
Estades clíniques II	12	Estades clíniques II	12
Estades clíniques III	9	Estades clíniques III	9

Segon curs

Tercer semestre		Quart semestre	
Farmacologia clínica	6	Infermeria gerontològica	6
Instruments dels estudis de la salut	6	Iniciació a la metodologia científica, documentació i TIC	6
Ètica i legislació professional	6	Infermeria de salut pública i comunitària	6
Infermeria clínica I	6	Infermeria clínica I	6
Estades clíniques I	6	Estades clíniques I	6

Quart curs

Setè semestre		Vuitè semestre	
Gestió d'Infermeria	6	Practicum	30
Infermeria del nen/a i de l'adolescent	6		
Infermeria de la salut sexual i reproductiva	6		
Infermeria de salut mental	6		
Treball fi de grau	6		

- Formació bàsica
- Formació obligatòria
- Pràctiques externes obligatòries
- Optatives
- Treball final Grau

PRIMER CURS

Anatomia humana	6
Fisiopatologia	15
Fonaments històrics, teòrics i metodològics	12
Ciències psicosocials aplicades a la salut	9
Fisiologia	6
Bioquímica i nutrició	6
Optativa	3
Optativa	3

SEGON CURS

Farmacologia clínica	6
Instruments dels estudis de la salut	6
Ètica i legislació professional	6
Infermeria gerontològica	6
Iniciació a la metodologia científica, documentació i TIC	6
Infermeria de salut pública i comunitària	6
Infermeria clínica I	12
Estades clíniques I	12

TERCER CURS

Infermeria clínica II	9
Infermeria comunitària	9
Estades clíniques II	24
Estades clíniques III	18

QUART CURS

Gestió d'Infermeria	6
Infermeria del nen/a i de l'adolescent	6
Infermeria de la salut sexual i reproductiva	6
Infermeria de salut mental	6
Treball final de grau	6
Practicum	30

ASSIGNATURES OPTATIVES

Relacions interpersonals i de grup	3
Formació pedagògica	3
Ergonomia hospitalària i mecànica corporal	3
El cinema com a eina d'anàlisi social	3
Habilitats de desenvolupament personal	3
Introducció a la Infermeria infantil a través de l'aprenentatge-servei	3
Salut i medi ambient	3
Emergències prehospitalàries	3
Sexualitat humana	3
Dilemes ètics en Infermeria	3
Infeccions i riscos hospitalaris	3
Salut, societat i cultura	3
Salut i diversitat cultural	3
Ensenyament clínic en Infermeria	3
Desenvolupament i projecció professional en Infermeria	3
La Infermeria en les cures pal·liatives	3
Introducció a les teràpies naturals en Infermeria	3
Aplicació del mètode d'investigació en Infermeria	3
Suport documental en Infermeria	3
Anglès en ciències de la salut	3
Complementació nutricional en Infermeria	3

REQUISITS ENTRE ASSIGNATURES

Per matricular l'assignatura/es

Infermeria clínica I
Estades clíniques I

Per matricular l'assignatura/es

Infermeria gerontològica
Ètica i legislació professional

Per matricular l'assignatura

Infermeria clínica II

Per matricular l'assignatura

Infermeria comunitària

Per matricular l'assignatura/es

Estades clíniques II
Estades clíniques III

Per matricular l'assignatura/es

Infermeria del nen/a i de l'adolescent
Infermeria de salut sexual i reproductiva

Per matricular l'assignatura

Infermeria de salut mental

Per matricular l'assignatura

Treball fi de grau

Per matricular l'assignatura

Practicum

Cal tenir superada/es l'assignatura/es

Fonaments històrics, teòrics i metodològics
Fisiopatologia

Cal tenir superada l'assignatura

Fonaments històrics, teòrics i metodològics

Cal tenir superada l'assignatura

Fisiopatologia

Cal tenir superada l'assignatura

Infermeria de salut pública i comunitària

Cal tenir superada/es l'assignatura/es

Infermeria clínica I
Estades clíniques I

Cal tenir superada l'assignatura

Estades clíniques II

Cal tenir superada l'assignatura

Ciències psicosocials aplicades a la salut

Cal tenir superada/es l'assignatura/es

Anatomia humana
Fisiologia
Fisiopatologia
Ciències psicosocials aplicades a la salut
Bioquímica i nutrició
Farmacologia clínica
Instruments dels estudis de la salut
Iniciació a la metodologia científica, documentació i TIC
Estades clíniques I
Estades clíniques II
Estades clíniques III
Ètica i legislació professional
Infermeria gerontològica
Infermeria de salut pública i comunitària
Infermeria comunitària

Cal tenir superada l'assignatura

Totes les assignatures excepte Treball fi de grau

3.4. Activitats/Cursos de Lliure Elecció

Relació d'activitats i cursos de Lliure Elecció ofertats i susceptibles de reconeixement de crèdits de Lliure Elecció, per la Universitat de Barcelona.

PRIMER SEMESTRE

	Crèdits
Teràpia bioenergètica corporal	2.5
Anàlisi del conflicte i la violència en la societat actual	3.0
La mediació i la resolució positiva de conflictes	3.0
La resposta social davant el conflicte i la violència	3.0
Teories explicatives de l'agressivitat i la violència	3.0

SEGON SEMESTRE

	Crèdits
Acompanyament a les persones en situació de pèrdua	2.0
Atenció d'Infermeria al nen hospitalitzat	3.0
Dones i immigració. Situació actual i perspectives de futur	1.0
El cinema com a eina d'anàlisi social – I	3.0
El cinema com a eina d'anàlisi social – II	3.0
La història de la professió: una eina per a repensar el futur	1.0
Millora i recerca de feina	1.0
Presentacions orals eficaces	1.0
I Jornada estatal de intervenció social en salut materno-infanto-juvenil	1.0

ESTIU

	Crèdits
Introducció a la Medicina Tradicional Xinesa i a l'Acupuntura	1.0
Salut i Islam	2.0

3.5. Alumnat

3.5.1. NOMBRE D'ALUMNES MATRICULATS

Curs	Núm. alumnes
Primer Curs Grau	162
Segon Curs Grau	172
Tercer Curs Grau	139
Total alumnes	473

Curs	Núm. alumnes
Tercer Curs Diplomatura	13
Total alumnes	13

3.5.2. REPRESENTANTS DE L'ALUMNAT

Curs/Torn	Delegat/ada	Subdelegat/ada	Secretari/ària
Primer Grau Matí	Mercedes Miguel Algara	Serín Toledo Ortiz	Ariadna Graells Sans
Primer Grau Tarda	Joana Blanch Urbán	Aritz Miret Arbizu	M ^a Carme Pérez Caballero
Segon Grau Matí	Alfred Puerta Casadevall	Tània Vela Tierno	M ^a Pilar Pañella Osuna
Segon Grau Tarda	M ^a Àngels Román Caro	Eloy Juárez González	Sara Bolaños Triguero
Tercer Grau Matí	Silvia Calderon	Jordi Mitjà Costa	M ^a José Flores i Argerich
Tercer Grau Tarda	Monika Nakayama i Torres	Montserrat Molins Segura	Vacant

3.5.3. RENDIMENT ACADÈMIC. DIPLOMATURA EN INFERMERIA (PLA 1999) EN EXTINCIÓ

2n Curs - Assignatures troncal	
Alumnes matriculats: 11*	
3001	Infermeria Medicoquirúrgica I
3002	Administració de Serveis d'Infermeria
3003	Infermeria Maternoinfantil II
3004	Infermeria Maternoinfantil I
3005	Infermeria Geriàtrica
3006	Legislació i Ètica Professional
4001	Infermeria Medicoquirúrgica II
4002	Infermeria Comunitària II
4003	Infermeria Psiquiàtrica i de Salut Mental
4004	Practicum Introductor

Qualificació	matí		tarda	
	1a Conv. en %	2a Conv. en %**	1a Conv. en %	2a Conv. en %**
Suspens	0.0	0.0	0.0	0.0
Aprovat	33.3	0.0	62.5	0.0
Notable	66.7	0.0	0.0	0.0
Excel·lent	0.0	0.0	0.0	0.0
Matrícula d'Honor	0.0	0.0	0.0	0.0
No presentat	0.0	0.0	37.5	100.0

3r Curs - Assignatures troncal	
Alumnes matriculats: 16*	
5601	Practicum Hospitalari
5602	Practicum Comunitari
5603	Practicum de Cures Especials

Qualificació	matí		tarda	
	1a Conv. en %	2a Conv. en %**	1a Conv. en %	2a Conv. en %**
Suspens	10.0	0.0	16.7	100.0
Aprovat	0.0	100.0	16.7	0.0
Notable	60.0	0.0	50.0	0.0
Excel·lent	20.0	0.0	16.7	0.0
Matrícula d'Honor	10.0	0.0	0.0	0.0
No presentat	0.0	0.0	0.0	0.0

3r Curs - Assignatures troncal	
Alumnes matriculats: 8*	
6014	La Infermeria en les Cures Pal·liatives
6016	Intervenció d'Infermeria en Processos de Salut Reproductiva

Qualificació	1a Conv. en %	2a Conv. en %**
Suspens	0.0	0.0
Aprovat	62.5	0.0
Notable	0.0	0.0
Excel·lent	12.5	0.0
Matrícula d'Honor	0.0	0.0
No presentat	25.0	100.0

* Total de matrícules realitzades en el conjunt de les assignatures per semestre

** Els alumnes que es presenten a 2a convocatòria són els suspesos i no presentats de la 1a

3.5.4. RENDIMENT ACADÈMIC. GRAU EN INFERMERIA

1r Curs - Assignatures bàsiques del 1r semestre

G101 Anatomia Humana

G105 Fisiologia

Alumnat matriculat: 321*

Qualificació	matí		tarda	
	Aval. única en %	Reavaluació en %**	Aval. única en %	Reavaluació en %**
Suspens	6.9	0.0	6.1	0.0
Aprovat	65.6	0.0	63.6	0.0
Notable	25.4	0.0	27.3	0.0
Excel·lent	0.0	0.0	0.0	0.0
Matrícula d'Honor	0.5	0.0	2.3	0.0
No presentat	1.6	0.0	0.8	0.0

1r Curs - Assignatures bàsiques del 2n semestre

G106 Bioquímica i Nutrició

Alumnat matriculat: 182*

Qualificació	matí		tarda	
	Aval. única en %	Reavaluació en %**	Aval. única en %	Reavaluació en %**
Suspens	25.8	0.0	31.8	100.0
Aprovat	60.8	100.0	49.4	0.0
Notable	9.3	0.0	16.5	0.0
Excel·lent	1.0	0.0	0.0	0.0
Matrícula d'Honor	0.0	0.0	0.0	0.0
No presentat	3.1	0.0	2.4	0.0

1r Curs - Assignatures anuals bàsiques

G102 Fisiopatologia

G104 Ciències Psicosocials Aplicades a la Salut

Alumnat matriculat: 317*

Qualificació	matí		tarda	
	Aval. única en %	Reavaluació en %**	Aval. única en %	Reavaluació en %**
Suspens	1.2	0.0	0.7	0.0
Aprovat	26.9	0.0	19.9	0.0
Notable	70.2	0.0	76.0	0.0
Excel·lent	0.0	0.0	0.7	0.0
Matrícula d'Honor	1.2	0.0	0.7	0.0
No presentat	0.6	100.0	2.1	0.0

1r Curs - Assignatures anuals obligatòries

G103 Fonaments Històrics, Teòrics i Metodològics

Alumnat matriculat: 161*

Qualificació	matí		tarda	
	Aval. única en %	Reavaluació en %**	Aval. única en %	Reavaluació en %**
Suspens	2.4	0.0	1.3	0.0
Aprovat	38.8	0.0	46.1	0.0
Notable	54.1	0.0	48.7	0.0
Excel·lent	1.2	0.0	0.0	0.0
Matrícula d'Honor	0.0	0.0	1.3	0.0
No presentat	3.5	0.0	2.6	0.0

* Total de matrícules realitzades en el conjunt de les assignatures per semestre

** Els alumnes que es presenten a 2a convocatòria són els suspesos i no presentats de la 1a

1r Curs - Assignatures optatives del 2n semestre

G501	Relacions interpersonals i de grup
G503	Ergonomia hospitalària i mecànica corporal
G504	Salut i medi ambient
G505	Ensenyament clínic en Infermeria
G506	Anglès en ciències de la salut
G507	Infeccions i riscos hospitalaris
G508	Sexualitat humana
G509	El cinema com a eina d'anàlisi social
G510	Habilitats de desenvolupament personal
G511	Introducció a la Infermeria infantil a través de l'aprenentatge-servei
G512	Emergències prehospitalàries
G513	Suport documental en Infermeria
G514	Metodologies participatives aplicades en educació per a la salut
G515	Introducció a les teràpies naturals en Infermeria

Alumnat matriculat: 299***2n Curs - Assignatures bàsiques del 1r semestre**

G201	Farmacologia Clínica
G202	Instrumentals dels Estudis de la Salut

Alumnat matriculat: 329***2n Curs - Assignatures obligatòries del 1r semestre**

G203	Ètica i Legislació Professional
------	---------------------------------

Alumnat matriculat: 163*

Qualificació	Aval. única en %	Reavaluació en %**
Suspens	0.7	0.0
Aprovat	20.4	0.0
Notable	56.9	0.0
Excel·lent	19.7	0.0
Matrícula d'Honor	1.0	0.0
No presentat	1.3	0.0

Qualificació	matí		tarda	
	Aval. única en %	Reavaluació en %**	Aval. única en %	Reavaluació en %**
Suspens	8.4	30.0	17.2	27.3
Aprovat	60.2	40.0	66.9	36.4
Notable	23.5	0.0	14.1	27.3
Excel·lent	3.6	0.0	0.6	0.0
Matrícula d'Honor	1.8	0.0	0.0	0.0
No presentat	2.4	30.0	1.2	9.1

Qualificació	matí		tarda	
	Aval. única en %	Reavaluació en %**	Aval. única en %	Reavaluació en %**
Suspens	0.0	0.0	1.2	0.0
Aprovat	49.4	0.0	51.2	0.0
Notable	46.9	0.0	43.9	0.0
Excel·lent	1.2	0.0	0.0	0.0
Matrícula d'Honor	2.5	0.0	1.2	0.0
No presentat	0.0	0.0	2.4	0.0

* Total de matrícules realitzades en el conjunt de les assignatures per semestre

** Els alumnes que es presenten a 2a convocatòria són els suspesos i no presentats de la 1a

2n Curs - Assignatures bàsiques del 2n semestre

G205 Iniciació a la Metodologia Científica, Documentació i TIC

Alumnat matriculat: 167*

Qualificació	matí		tarda	
	Aval. única en %	Reavaluació en %**	Aval. única en %	Reavaluació en %**
Suspens	2.4	0.0	2.4	0.0
Aprovat	45.9	0.0	45.1	0.0
Notable	42.4	0.0	50.0	0.0
Excel·lent	5.9	0.0	0.0	0.0
Matrícula d'Honor	1.2	0.0	1.2	0.0
No presentat	2.4	0.0	1.2	0.0

2n Curs - Assignatures obligatòries del 2n semestre

G204 Infermeria Gerontològica

G206 Infermeria de Salut Pública i Comunitària

Alumnat matriculat: 329*

Qualificació	matí		tarda	
	Aval. única en %	Reavaluació en %**	Aval. única en %	Reavaluació en %**
Suspens	0.0	0.0	2.4	0.0
Aprovat	63.6	0.0	43.1	0.0
Notable	34.0	0.0	52.1	0.0
Excel·lent	0.6	0.0	0.6	0.0
Matrícula d'Honor	0.0	0.0	0.0	0.0
No presentat	1.9	0.0	1.8	0.0

2n Curs - Assignatures anuals obligatòries

G207 Infermeria Clínica I

Alumnat matriculat: 165*

Qualificació	matí		tarda	
	Aval. única en %	Reavaluació en %**	Aval. única en %	Reavaluació en %**
Suspens	0.0	0.0	1.2	0.0
Aprovat	32.9	0.0	38.6	0.0
Notable	64.6	0.0	60.2	0.0
Excel·lent	1.2	0.0	0.0	0.0
Matrícula d'Honor	0.0	0.0	0.0	0.0
No presentat	1.2	0.0	0.0	0.0

2n Curs - Assignatures anuals pràctiques externes

G208 Estadística Clínica I

Alumnat matriculat: 163*

Qualificació	matí		tarda	
	Aval. única en %	Reavaluació en %**	Aval. única en %	Reavaluació en %**
Suspens	0.0	0.0	0.0	0.0
Aprovat	2.4	0.0	0.0	0.0
Notable	47.0	0.0	57.5	0.0
Excel·lent	49.4	0.0	40.0	0.0
Matrícula d'Honor	0.0	0.0	1.3	0.0
No presentat	1.2	0.0	1.3	0.0

* Total de matrícules realitzades en el conjunt de les assignatures per semestre

** Els alumnes que es presenten a 2a convocatòria són els suspesos i no presentats de la 1a

**3r Curs - Assignatures anuals
pràctiques externes**

G208 Estades Clíniques I

Alumnat matriculat: 163*

Qualificació	matí		tarda	
	Aval. única en %	Reavaluació en %**	Aval. única en %	Reavaluació en %**
Suspens	0.0	0.0	0.0	0.0
Aprovat	35.3	0.0	38.5	0.0
Notable	64.1	0.0	56.0	0.0
Excel·lent	0.0	0.0	5.5	0.0
Matrícula d'Honor	0.6	0.0	0.0	0.0
No presentat	0.0	0.0	0.0	0.0

3r Curs - Assignatures anuals obligatòries

G301 Infermeria Clínica II

G302 Infermeria Comunitària

Alumnat matriculat: 276*

Qualificació	matí		tarda	
	Aval. única en %	Reavaluació en %**	Aval. única en %	Reavaluació en %**
Suspens	0.0	0.0	0.0	0.0
Aprovat	35.3	0.0	38.5	0.0
Notable	64.1	0.0	56.0	0.0
Excel·lent	0.0	0.0	5.5	0.0
Matrícula d'Honor	0.6	0.0	0.0	0.0
No presentat	0.0	0.0	0.0	0.0

**3r Curs - Assignatures anuals
pràctiques externes**

G303 Estades Clíniques II

G304 Estades Clíniques III

Alumnat matriculat: 276*

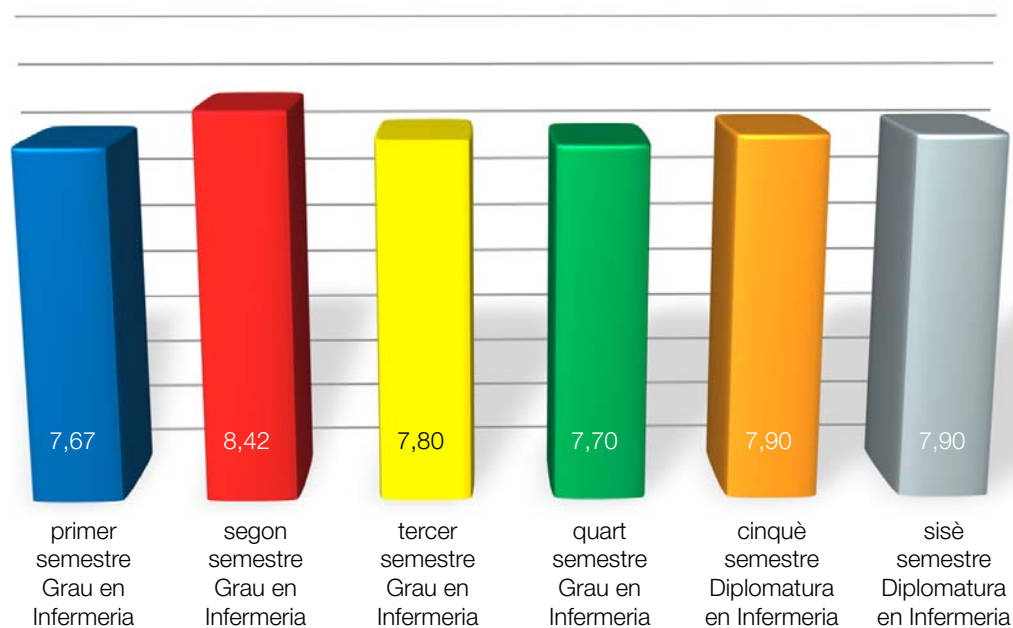
Qualificació	matí		tarda	
	Aval. única en %	Reavaluació en %**	Aval. única en %	Reavaluació en %**
Suspens	0.0	0.0	0.0	0.0
Aprovat	0.6	0.0	2.8	0.0
Notable	43.2	0.0	48.6	0.0
Excel·lent	53.9	0.0	43.0	0.0
Matrícula d'Honor	2.4	0.0	4.7	0.0
No presentat	0.0	0.0	0.9	0.0

* Total de matrícules realitzades en el conjunt de les assignatures per semestre

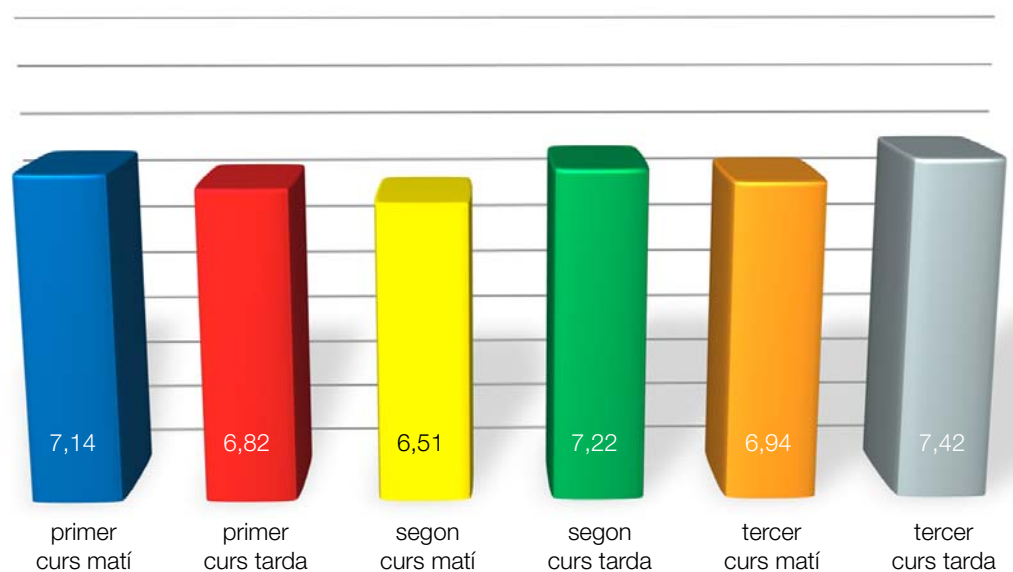
** Els alumnes que es presenten a 2a convocatòria són els suspesos i no presentats de la 1a

3.5.5. GRAU DE SATISFACCIÓ DE L'ALUMNAT

Aquestes mitjanes són el resultat de les avaluacions que l'alumnat fa dels següents ítems: organització de l'assignatura, coneixements, metodologia, actitud i avaluació individual del professorat, del conjunt d'assignatures de cada semestre.



Ensenyament Reglat



3.6. Centres de Pràctiques

Llistat dels centres de pràctiques on els estudiants realitzen l'aprenentatge clínic.

ABS Gavà 2	Consorci Sanitari de L'Anoia (Hospital d'Igualada)
ABS Molí Nou	Consorci Sanitari del Maresme (Hospital de Mataró)
ABS Montgat Tiana	Fundación Santa Eulalia
ABS Montigala-Apennis	Hospital Clínic i Provincial de Barcelona
ABS Sant Vicenç dels Horts	Hospital de Barcelona
ABS Viladecans	Hospital Moisès Broggi
Alberg Sant Joan de Déu	Hospital Municipal de Badalona
Asil Hospital La Garriga	Hospital Mútua de Terrassa
Associació Benestar i Desenvolupament ABD	Hospital Quirón Barcelona
Badalona Serveis Assistencials (Centre Sociosanitari El Carme)	Hospital Sant Joan de Déu Barcelona
Benito Menni - Complex Assistencial En Salut	Hospital Sant Rafael
CAP Maria Bernades	Hospital Universitari Sagrat Cor
CAP Nova Lloreda	Hospital Vall d'Hebron
CAP Rio de Janeiro (ABS Porta)	Montcada i Reixac
CAP Rio de Janeiro (ABS Prosperitat)	Parc Sanitari Sant Joan de Déu
CAP Rio de Janeiro (ABS Verdum)	Residència Jaume Batlle
CAP Sant Andreu	Residència L'Horitzo
Centre Forum Hospital del Mar	Residència Olivaret
Centre Mèdic Delfos	Sant Joan de Déu Serveis Sociosanitaris
Centre Sociosanitari Palau	Sap CAP Montclar
Clínica Corachan	Usp Institut Universitari Dexeus

Centres Orde Sant Joan de Déu Província Aragó-Sant Rafael

Centre Assistencial SJD-Almacelles
 Fundación Instituto San José
 Hospital SJD Zaragoza
 Hospital SJD Palma de Mallorca
 Hospital SJD Pamplona

Centres Programa Erasmus i Emplacement

Hospital de la Isola Tiberina de la Universidad Tor Vergata
 Ospedale de San Pietro de la Universitat de la Sapienza
 Hospital de Hangesund de la Universitat Stord/Hangesund
 Clinique Chirurgicale Saint Jean de Dieu de Paris
 Galway - Irlanda

4. ÀMBIT PEDAGÒGIC/DOCENT DE FORMACIÓ POSTGRADUADA: MÀSTERS, POSTGRAUS I FORMACIÓ CONTINUADA

4.1. Màsters i Postgraus

Nom de l'ensenyament	Crèdits	Direcció	Nombre d'alumnes	Avaluació
Màster en Cures d'Infermeria a la Persona en Procés Quirúrgic (7a Edició) <i>En col·laboració amb l'Hospital Sant Joan de Déu Barcelona i IL3</i>	60	Sra. Margarita García de Vicuña Sra. Maria José Morera Pomarede	37	7.2
Màster en Cures d'Infermeria en la Infància i Adolescència (7a Edició) <i>En col·laboració amb l'Hospital Sant Joan de Déu Barcelona i IL3</i>	1r any: 29 2n any: 31	Sra. Roser Álvarez Miró Sra. Bárbara Hurtado Pardos	1r any: 30 2n any: 39	8.3 7.0
Màster en Infermeria Legal i Forense (2a Edició) <i>En col·laboració amb IL3</i>	2n any: 25	Dr. Juan Francisco Roldán Merino Sra. M ^a Dolores Royo Arán Dr. Josep Ramos Montes Dr. Luis Maria Planchat Teruel	2n any: 16	6.96
Màster en Teràpia Neural i Odontologia Neurofocal (5a Edició) <i>En col·laboració amb IL3</i>	1r any: 11.5 2n any: 24.5	Dr. David Vinyes Casajoana	1r any: 25 2n any: 27	8.24 8.51
Màster Teòric-Pràctic d'Infermeria Psiquiàtrica i Salut Mental (6a Edició) <i>En col·laboració amb Parc Sanitari, Àrea de Salut Mental i IL3</i>	2n any: 31	Dra. Glòria Novel Martí Sr. Jordi Quilez Jover Dr. Juan Francisco Roldan Merino Sra. M ^a Dolores Royo Aran	2n any: 22	7.40
Postgrau en Infermeria d'Anestèsia i Reanimació (8a Edició) <i>En col·laboració amb l'Hospital Sant Joan de Déu Barcelona</i>	30	Sra. Margarita García de Vicuña Sra. Maria José Morera Pomarede	30	7.47
Postgrau Teoricopràctic per Infermeres: Actualització en Cures Intensives a Infants i Adolescents (10a Edició) <i>En col·laboració amb l'Hospital Sant Joan de Déu Barcelona</i>	20	Sra. Bárbara Hurtado Pardos Sra. Gloria Nicolás Zambudio	21	7.42
1. Màster en Diagnòstic Energètic i Acupuntura (9a edició) <i>En col·laboració amb IL3</i>	3r any: 42	Dra. Cristina Domingo Gómez	11	7.06
2. Màster en Valoració Energètic i Acupuntura (2a edició) <i>En col·laboració amb IL3</i>	1r any: 10 2n any: 10	Dra. Cristina Domingo Gómez	1r any: 38 2n any: 29	7.83 7.62
3. Màster en Medicina Tradicional Xinesa i Acupuntura (9a Edició)	1r any: 10 2n any: 10 3r any: 42	Dra. Cristina Domingo Gómez	1r any: 6 2n any: 6 3r any: 2	2.58

Total d'alumnes matriculats: 339

Total d'alumnes titulats: 234

4.2. Relació de Projectes, Tesines i Treballs d'Investigació realitzats pels alumnes

4.2.1. MÀSTER EN CURES D'INFERMERIA A INFANTS I ADOLESCENTS (7a Edició) (2n curs)

Alumnes d'investigació	Projecte, tesina o treball d'investigació
Bravo Villarraso, Sofia Cano Grau, Vanessa Mor Sansa, Berta Moya Gimenez, Sandra	<i>L'autoestima en l'adolescència</i>
Morón Martínez, Marta Vilaplana Carles, Aida	<i>Experiències dels familiars de nens ingressats a la unitat de cures intensives pediàtriques</i>
Queralt Martínez, Helena Franch Roca, Laura Panisello Guarch, Nuria Jansà Bayona, Alba	<i>Efectivitat del ús de sacarosa en la prevenció del dolor en tècniques invasives neonatals</i>
Ana Cantero Sanz, Ana Muños Campillo, Raquel	<i>Avaluació en la variabilitat de la pràctica enfermera en la realització de les cures d'infermeria per les sutures, en urgències pediàtriques del Hospital Universitari Vall d'Hebron</i>
Rouras Jubany, Laia Kruppa Castilla, Laura	<i>Hàbits saludables dels adolescents</i>
Ramill Fernandez, Carolina Valenzuela Valenzuela, Anna	<i>Influencia del grupo de iguales en el consumo de alcohol en la adolescencia</i>
Marsal Berini, Nuria Martinez Fernandez, Eva Siurana Pascual, Meritxell	<i>Millora del tractament amb fixador extern gràcies al recolçament infermer</i>
Cano Fernández, Sonia Picas Boixader, Laura	<i>Valoració de la tasca enfermera "rooming" en una unidad de maternidad, per els pares al alta</i>
Boltà Salas, Sílvia Piqueras Rubio, Cristina Rivas Garcia, Daniel Garcia Carrido, Laura	<i>Barrera idiomática entre enfermería y paciente de otras culturas</i>
Espachs Pagés, Nuria Muñoz Gomez, Imma Valle Sánchez, Veronica	<i>Tendencia de les puerperas sobre la alimentació dels seus neonats en la societat actual</i>
Benito Álvarez, Patricia Garcia Hurtado, Monica Llanos Principe, Cristina	<i>Nuevos retos en la integración del paciente magrebí pediátrico y su familia en el entorno hospitalario</i>
Ribera Vila, Marta Oriol Colominas, Eulalia Monje Andrés, Melisa Borrás Garrido, Nuria	<i>Diferencia de peso al nacer según procedencia de los padres (macrosoma)</i>
Puñet Olivella, Miriam	<i>La eficacia de la succión en la lactancia materna en el Parc Sanitari Sant Joan de Déu</i>
Morales Heredia, Francisca	<i>Susceptibilidad del paciente pediátrico ante el uniforme sanitario</i>
Rodríguez Paradinas, M ^a Teresa	<i>Unidad de cuidados intensivos pediátricos-sin restricción de horarios de vista. Un avance en los cuidados</i>

4.2.2. MÀSTER EN MEDICINA TRADICIONAL XINESA I ACUPUNTURA (9a Edició) (3r curs)

Alumnes d'investigació	Projecte, tesina o treball d'investigació
Pilo Atencia, Anna	<i>Acupuntura: Tratamiento Coadyuvante en la Reproducción Asistida</i>
Rivilla Frias, Daniel	<i>Tratamiento de la Dismenorea con Digitopuntura en Atención Primaria</i>
Laso Cozar, Judit	<i>Diagnóstico Energético en el Puerperi</i>
Argilés Salla, Sonia	<i>Lumbociática en el Embarazo</i>
López Messeguer, Albert	<i>Acupuntura per el tractament de l'Alopecia: Estudi sobre un cas</i>
Zamora Muniente, Inmaculada	<i>Estudio Teórico-Práctico sobre lo efectos de la Acupuntura en una paciente con Esclerosis Lateral Amiotrófica</i>
Fernández Ordoñez, Javier	<i>Comparativa entre el diagnóstico por la Lengua y la Iridología</i>
Puentes Mata, Mercè	<i>Efecto Analgésico de la Acupuntura en el Dolor Crónico. Estudio sobre un caso.</i>
Cantó Turon, Rosa M ^a	<i>Cefalea crónica diaria i Acupuntura, a propòsit d'un cas</i>
Mimendia Michelena, Jose	<i>Epicondilitis, tratamiento según la Fisioterapia y la MTC</i>
D'Abaco Bares, Katerina	<i>Acupuntura en el tratamiento de cervicalgia crónica.</i>
Margalef Ulles, Mariona	<i>Acupuntura en el tractament de la sensación i el dolor del membre fantasma en amputats d'extremitat inferior Proposta d'estudi</i>
Combalia Colomer, Laia	<i>Llumbalgia crónica: Estudio sobre un caso</i>
Loyola Sanmillan, Gaizka	<i>Tratamiento de la Neuralgia del Trigemino con Acupuntura en Pacientes con Esclerosis Múltiple</i>
Paisal Arnalot, Sònia	<i>Tratamiento Energético del Imsonio</i>
Navarro Hernández, Trinidad	<i>Tratamiento de la enfermedad de Crohn con Acupuntura, Seguimiento de un caso</i>
Huarte-Mendicoa Fiol, Nerea	<i>Tratamiento de la Distrofia Muscular Facio-Escapulo-Humeral con Acupuntura</i>
Cuenca Capdevila, Raquel	<i>Tratamiento del dolor de talón con Acupuntura</i>
Badia Gomis, Josep Robert	<i>Tratamiento del dolor amb Acupuntura domiciliària</i>

4.2.3. POSTGRAU EN INFERMERIA D'ANESTÈSIA I REANIMACIÓ (8a Edició)

Alumnes d'investigació	Projecte, tesina o treball d'investigació
Blanca Muñoz Herrera Iris Carol Gonzalo	<i>Efectividad de un programa de relajación dirigido a pacientes que se han de realizar una Histerosalpingografía</i>
Bailo Mur, Noemí Jimenez León, Isabel Roca Sánchez, Vanessa	<i>Ansiedad percibida en pacientes pediátricos por una intervención quirúrgica programada</i>
Carmona Gomà, Cristina Fernandez Pardal, Raquel	<i>Estudio sobre la ansiedad prequirúrgica</i>
Casas Cals, Georgina García Ruiz, Yolanda Miró Sánchez, Cristina	<i>Retirada temprana de sonda vesical en pacientes sometidas a cesarea bajo anestesia peridural</i>
Cortes Aranda, Raquel Jiménez de la Rosa, Cristina López Castro, Patricia Ruiz Calatayud, Cristina	<i>Efectividad de la crema anestésica en la venopunción</i>

continuació

Alumnes d'investigació	Projecte, tesina o treball d'investigació
Danalachi, Mihaela Gálvez Martín, Minerva García Sánchez, Oliver González Lopez, Maria Elena	<i>Eficacia de una visita prequirúrgica de Enfermería versus consulta estándar de anestesia</i>
Gou Carner, Maria Hidalgo Bartrina, Aranzazu	<i>Posición quirúrgica: lesiones y cuidados enfermeros</i>
Jiménez Sevillano, Alejandra Mas Boti, Cristina	<i>Quines son les sensacions de les dones embarassades sotmeses per primera vegada a anestesia epidural?</i>
Masip Viñas, Marta Pujol González, Elena	<i>Comparativa de la formació d'Infermeria d'anestèsia entre Espanya i el mon occidental</i>
Prada Juvanteny, Sílvia Valentí Puig, Aïda	<i>Conèixer en profunditat quins son els factors que generen ansietat en els pacients que seran sotmesos a un procés anestèsics</i>
Rodríguez Gomez, Montserrat Vidal Lluís, Gemma	<i>Maneig terapèutic del pacient postquirúrgic en situació de LET</i>

4.2.4. POSTGRAU TEORICOPRÀCTIC PER INFERMERES: ACTUALITZACIÓ EN CURES INTENSIVES A INFANTS I ADOLESCENTS (10a Edició)

Alumnes d'investigació	Projecte, tesina o treball d'investigació
Otero Murias, Ana Palau Camps, Sara	<i>Uso de la Dexmedetomidina para disminuir el síndrome de abstinencia en pacientes pediátricos</i>
Tan, Wooi Wooi Ros Mosegui, David Ayats García, Cristina	<i>La eficacia de la maniobra de credé en pacientes de la unidad de cuidados intensivos pediátricos con retención urinaria</i>

4.2.5. MÀSTER EN CURES D'INFERMERIA A LA PERSONA EN PROCÉS QUIRÚRGIC (5a Edició)

Alumnes d'investigació	Projecte, tesina o treball d'investigació
Orench Buscall, Montserrat Pinyol Perez, M. Cinta	<i>Evaluación de los cuidados de enfermería para disminuir loa incidencia de complicaciones post-operatorias en pacientes operados en mesa ortopédica</i>
Belido Coll, Carla Coll Klein, Isabel Pérez Castro, Mar Jimenez Paulo, Cristina	<i>Valoración de la ansiedad pre-quirurgica en pacientes intervenidos de cirugía electiva y/o programada en una unidad de inducción pre-anestésica</i>
Casanovas Valentí, Dolors Díez Marin, María Duran Garcia, Cristina Roldán Velasco, Carmen Romero Gutiérrez, Bábara	<i>Avaluació de l'opinió dels professionals en relació al procés de traçabilitat de l'instrumental quirúrgic a l'Hospital de Sant Joan de Déu d'Esplugues de Llobregat</i>

continuació

Alumnes d'investigació	Projecte, tesina o treball d'investigació
Blasco Sabadell, Claudia Moix Camprodon, Miriam Mora Escudé, Marina Pluvins Ramos, Andrea	<i>Evaluación de la vestimenta de los profesionales sanitarios en el ámbito quirúrgico</i>
Arboleda Vallejo, Mayra Benítez Marcén, Nuria Hage Viedma, Samira Rodríguez Sánchez, Mercedes	<i>Estudio descriptivo sobre la utilización de protocolos en la prevención de lesiones corneales en pacientes bajo anestesia general. Prueba piloto</i>
Azaroual, Hamid Nuñez Pinilla, Àngels Ojeda Mallol, Berta Pérez Viciano, Guillermina	<i>Psicoprofilaxis quirúrgica</i>
Martínez Ruiz, Lorena Gutiérrez Gutiérrez, Borja Andrés González, Núria Castillo Guillén, Cristian Velo Rodríguez, Cimara de F.	<i>Soluciones jabonosas y alcohólicas que se utilizan en el lavado de manos quirúrgico</i>
Lozano Fierro, Erika Medina Pineda, Katheryne Noriega Aznar, Marta Zango Ribas, Judit	<i>Estudio comparativo de protocolos de lavado de manos quirúrgico de hospitales de Barcelona y Madrid</i>
Balada Ibáñez, Arantxa Cortés Albuixech, Rocío Suñol Muñoz, Sandra	<i>Medidas no farmacológicas adicionales como tratamiento del dolor postoperatorio de la hernia inguinal en el recién nacido pretérmino</i>
Orejuela Gómez, Laura Roch Ibañez, Meritxell	<i>Valoración de la ansiedad preoperatoria en el paciente quirúrgico</i>

4.2.6. MÀSTER EN TERÀPIA NEURAL I ODONTOLOGIA NEUROFOCAL (5a Edició) (2n Curs)

Alumnes d'investigació	Projecte, tesina o treball d'investigació
Abasolo Trueba, Kepa	<i>Cambios posturales tras la aplicación de procaína</i>
Aguirre Ramírez, Ruth	<i>Mecanismo Respiratorio Primario y TN</i>
Alonso Torres, Linda	<i>La medicina biológica</i>
Belaustegui Trias, Isabel	<i>Patología Relacional de Ricker</i>
Beltrán Redondo, Beatriz	<i>La cicatriz: un enigma por descubrir</i>
Bosch Sanz, Jordi	<i>Sincronización Neural</i>
Delgado Lopategui, Fco. Javier	<i>Pinchamos donde sentimos</i>
Díaz Martínez, Irene	<i>Anatomía del Sistema Nervioso Vegetativo</i>
Farré Rosich, Teresa	<i>Mecanismo Respiratorio Primario y TN</i>
Ferro Medina, Eduardo	<i>TN: Puente y mensajero cuántico</i>
García Goriia, Mikel	<i>TN y Homotoxicología</i>
Gil Campillo, Luisa	<i>TN en el embarazo</i>

continuació

Alumnes d'investigació	Projecte, tesina o treball d'investigació
Guarné Vidal, Elisenda	<i>TN en el tratamiento del dolor crónico</i>
Guasch Serra, Sara	<i>Odontología Neuro Focal</i>
Jiménez Peinado, Blanca	<i>Publicaciones en Terapia Neural</i>
Macia Garmendía, M ^a José	<i>Punción en el Ganglio Estrellado</i>
Montaner Montaner, Teresa	<i>Moxibustió</i>
Montenegro Santillán, Ramiro	<i>Historias de Terapia Neural</i>
Núñez Vázquez, Susana	<i>TN en el tratamiento del dolor crónico</i>
Palacios Cuesta, Maria	<i>TN en el tratamiento del dolor crónico</i>
Pereda Gil, Patricia	<i>Todo en una pieza</i>
Porta Borges, Montserrat	<i>TN en el tratamiento del dolor crónico</i>
Ramírez Jurado, M ^a Carmen	<i>Historias de Terapia Neural</i>
Samarra Stehle, Marcel	<i>Fibromialgia, una nueva oportunidad</i>
Torrijos Gil, José Javier	<i>El proceso terapéutico</i>
Trigueros Olmedo, Ana	<i>Punción en el Ganglio Estrellado</i>

4.2.7. MÀSTER EN INFERMERIA LEGAL I FORENSE (2a Edició) (2n Curs)

Alumnes d'investigació	Projecte, tesina o treball d'investigació
Caro Miquela, Aurora Zafra Brigido, Nuria	<i>Aspectes ètics, legals i antropològics de la nutrició del pacient al final de la vida</i>
Robles Moreno, Pedro	<i>Síndrome de burnout en professionals de enfermería del area médica de la corporación Sanitaria Parc Tauli</i>
Camós Serra, Laia Prieto Ajenjo, Mónica Tàrrega Klein, Elsa	<i>¿Existe legislación vigente de la enfermería extrahospitalaria en Cataluña?</i>
González Anguita, Rosa Maria Villegas Beltran, Lidia	<i>Percepción social de la Enfermería</i>
Cors Sola, Inma Priego Garcia, Pilar Ruiz Muñoz, Lidia	<i>Historia de la Enfermería en el Bages en la segunda mitad del siglo XX a partir de testimonios orales</i>
Rodríguez Navarro, Carolina	<i>La medicina tradicional</i>
Jiménez Masero, Gema de los R.	<i>Incidencia de infección de catéter venoso central en la unidad de cirugía de un Hospital de segundo nivel</i>
Lopez Macias, Gemma Mengual Marti, Maria	<i>Vulnerabilidad de algunos principios éticos y de la praxis profesional en psiquiatría de Barcelona</i>
Molero Fornieles, Lorena	<i>Valoración de conocimientos sobre VIH en personal de enfermería de las unidades médicas del Hospital Universitario de Bellvitge</i>

4.2.8. MÀSTER TEÒRIC-PRÀCTIC D'INFERMERIA PSIQUIÀTRICA I SALUT MENTAL (6a Edició) (2n Curs)

Alumnes d'investigació	Projecte, tesina o treball d'investigació
López Illamola, Anna	<i>Asistencia telefónica de enfermería en un servicio de urgencias de psiquiatría</i>
Alcaraz Rodríguez, Alicia	<i>Evaluación de la eficacia de la implantación de un taller de automedicación para mejorar la adherencia al tratamiento de una unidad de rehabilitación</i>
Alegría Vidal, M ^a Consuelo	<i>¿Qué estrategias utiliza enfermería en el Centro de Atención Primaria para detectar la depresión en jóvenes?</i>
Aracil Bayó, Xenia	<i>La contención mecánica en el paciente de psicogeriatría</i>
Arriaza Muñoz, Manuel	<i>Estudio de la gravedad de los trastornos de la personalidad en la patología dual</i>
Boghian, Angela	<i>Estudio descriptivo de contención en una unidad de agudos</i>
Cara Arenas, Óscar	<i>La eficacia del manejo de la agresividad en pacientes ingresados en la unidad de patología dual</i>
Elvira Pérez, Amparo	<i>La comunicación en los pacientes con demencia tipo Alzheimer</i>
Espinosa Santcliments, Carla Santesmasses Puigjuriol, Marta	<i>Estrategies de l'equip ESMeSS en l'abordatge i tractament dels sense Llar amb TMS</i>
Fortuny Basté, Blanca	<i>Diferencias significativas entre al programa d'atenció infantil i juvenil en Salut Mental a Catalunya i a França</i>
Gil Guiñon, Ferran	<i>Evaluación de un programa nutricional fundamentado en el proceso de atención de Enfermería en una unidad de hospitalización</i>
Juliana Gasau, Marta	<i>Análisis a través de un ensayo sobre la relación entre arte y psiquiatría</i>
Manzano González, Ana	<i>Influencia del cumplimiento del tratamiento en pacientes psiquiátricos en el ingreso hospitalario en una unidad de agudos</i>
Muniente Ferrer, Marta	<i>Factores de riesgo de caídas en pacientes ingresados en una unidad de Psicogeriatría</i>
Petidier Cano, Ana	<i>Perfil de los adolescentes relacionados con el consumo de drogas en las últimas décadas</i>
Ramos Pichardo, Juan Diego	<i>Perfil de las habilidades sociales en pacientes esquizofrénicos</i>
Ruiz Ramon, Lidia	<i>Valoración de la eficacia de las intervenciones enfermeras en pacientes con deterioro de la eliminación urinaria ingresados en una unidad psicogeriatrica</i>
Bosch Pujol, Laura	<i>Valorar los cambios que producen el método de inducción variable M. Sapin, en pacientes con trastorno de ansiedad y depresión</i>

Total de Projectes, Tesines i Treballs d'Investigació realitzats: 110

4.3. Formació Continuada

Nom del curs	Crèdits	Direcció	Nombre d'alumnes	Avaluació
Formació Continuada per Acupuntors (9a Edició)	Mòduls	Dra. Cristina Domingo Gómez	13	7.88

1. ÀMBIT DE GOVERN

1.1. Equip Directiu

Sra. Amèlia Guilera Roche	<i>Directora</i>
Sra. Judit Boluña Álvarez	<i>Responsable d'Administració i Finances</i>
Sra. Maria José Morera Pomarede	<i>Cap d'Estudis Escola Universitària d'Infermeria</i>
Dra. Núria Roca Caparà	<i>Secretària Docent Escola Universitària d'Infermeria</i>
Sra. Júlia Roura Masmitjà	<i>Cap d'Estudis Centre Docent</i>
Sra. Patrícia Álvarez Artiga	<i>Cap de Negociat Administratiu Escola Universitària d'Infermeria</i>

1.2. Claustre i Junta d'Avaluació del Cicle Formatiu de Grau Mitjà Tècnic en Cures Auxiliars d'Infermeria

Sra. Júlia Roura Masmitjà	<i>Cap d'Estudis</i>
Sra. Rosa Gaya Cortadellas	<i>Tutora 1r curs matí i professora dels crèdits C4</i>
Sra. Laura Serradesanferm González	<i>Tutora 1r curs matí i professora dels crèdits C1, C7 i C11</i>
Sra. M ^a del Mar Godall Castell	<i>Tutora 2n curs tarda i professora del crèdit C9</i>
Sra. Olga Rodrigo Pedrosa	<i>Tutora 2n curs matí i professora dels crèdits C2, C13 i C14</i>
Sra. Marina Heredia Torres	<i>Coordinadora del crèdit C12</i>
Sr. Adrià Almazor Sirvent	<i>Professor dels crèdits C6 i C8</i>
Sra. Marta Callarisa Roca	<i>Professora del crèdit C1, C7 i C13</i>
Sra. Anna Cano Parellada	<i>Professora del crèdit C3 i C4</i>
Sra. Laura Martínez Rodríguez	<i>Professora del crèdit C4</i>
Sr. Francesc Caravaca Rivera	<i>Professor del C10</i>
Sra. M ^a Pilar Guàrdia Gil	<i>Secretària del Centre Docent</i>
Sra. Cassy Valenzuela Rubio	<i>Secretària del Centre Docent</i>

1.3. Claustre i Junta d'avaluació del Cicle Formatiu de Grau Superior Tècnic en Documentació Sanitària

Sra. Júlia Roura Masmitjà	<i>Cap d'Estudis del Centre Docent</i>
Sra. Laura Martínez Rodríguez	<i>Tutora i professora del D4 i D10</i>
Sra. Ana Merino Marquez	<i>Coordinadora D9, professora del crèdit D1</i>
Sra. Reyes Alcón Garcia	<i>Professora dels crèdits D7 i D11</i>
Sra. Concepción Ferriz Canals	<i>Professora del D2 i D3</i>
Sra. M ^a del Mar Godall Castell	<i>Professora del crèdit D6</i>
Sr. Vicente Morera González	<i>Professora del crèdit 11</i>
Sra. Laura Serradesanferm González	<i>Coordinadora del crèdit C5 i professora del crèdit D8</i>
Sr. José Antonio Giménez Martínez	<i>Professor del crèdit C5</i>

1.4. Junta d'Escola

Sra. Amèlia Guilera Roche	<i>Directora</i>
Sra. Judit Boluña Álvarez	<i>Responsable d'Administració i Finances</i>
Sra. Júlia Roura Masmitjà	<i>Cap d'Estudis</i>
Sra. Laura Martínez Rodríguez	<i>Tutora de Documentació Sanitària</i>
Sra. Rosa Maria Gaya Cortadellas	<i>Tutora de 1r curs TCAI matí</i>
Sra. Laura Serradesanferm González	<i>Tutora 1r curs TCAI tarda</i>
Sra. Olga Rodrigo Pedrosa	<i>Tutora de 2n curs TCAI matí</i>
Sra. M ^a del Mar Godall Castell	<i>Tutora de 2n TCAI tarda</i>
Sra. M ^a Pilar Guàrdia Gil	<i>Secretària del Centre Docent</i>
Sr. Pablo Serna Llansamà	<i>Delegat 1r curs TCAI matí</i>
Sra. Alexandra Monterde	<i>Delegada 1r curs TCAI tarda</i>
Sr. Antonio Marfil Mur	<i>Delegat 2n curs TCAI matí</i>
Sra. Mar Rimbau Latorre	<i>Delegada 2n curs TCAI tarda</i>
Sra. Aida Choclán Hermosilla	<i>Delegada Documentació Sanitària</i>
Sra. Marta Campanales Planas	<i>Subdelegat 1r curs TCAI matí</i>
Sr. Imran Kada Motteki	<i>Subdelegat 1r curs TCAI tarda</i>
Sra. Silvia Galván Manso	<i>Subdelegada 2n curs TCAI matí</i>
Sra. Judith González González	<i>Subdelegada 2n curs TCAI tarda</i>
Sra. Vanesa Polo Pestaña	<i>Subdelegada Documentació Sanitària</i>

1.5. Comissions

COMISSIÓ CIENTÍFICA I DE RECERCA

Encarregada de revisar i validar les propostes d'investigació

COMISSIÓ DE COORDINACIÓ DE CICLES FORMATIUS

Encarregada de vetllar per al bon funcionament dels grups classe

COMISSIÓ DE DIRECCIÓ

Encarregada de la presa de decisions en l'àmbit de la gestió

COMISSIÓ D'ÈTICA

Encarregada d'ajudar a analitzar els problemes ètics que puguin sorgir a l'Escola Universitària i el Centre Docent, i de vetllar per la correcció des del punt de vista metodològic, ètic i legal dels projectes de recerca

COMISSIÓ DE GESTIÓ DE PROCESSOS

Encarregada de validar polítiques, actuacions i processos relacionats amb els objectius institucionals

COMISSIÓ DE FORMACIÓ CONTINUADA

Encarregada d'implementar activitats de formació continuada adreçades a professionals de l'àmbit sanitari

COMISSIÓ DE QUALITAT

Encarregada de vetllar pel correcte funcionament de tots els processos de treball segons la norma ISO

COMISSIÓ D'IMATGE CORPORATIVA

Encarregada de vetllar per tots els aspectes d'imatge interna i externa

COMISSIÓ DE SECRETARIA

Encarregada de coordinar les activitats administratives que es realitzen

COMISSIÓ DE LA MEMÒRIA

Encarregada de la preparació de la Memòria, la seva millora i actualització

COMISSIÓ D'ATENCIÓ A LA DIVERSITAT

Encarregada d'atendre la diversitat de l'alumnat de Cicles Formatius

2. ESTRUCTURA DE FUNCIONAMENT INTERN

2.1. Descripció del Projecte ISO 9001/2008

El Centre Docent Sant Joan de Déu està acreditat amb el Sistema de Gestió de la Qualitat segons la norma ISO 9001:2008 per tal de garantir la qualitat dels serveis que el centre ofereix als seus clients i a la vegada la consecució d'un model de millora continuada. Aquest sistema està basat en l'organització de processos.

En aquest curs acadèmic 2010-2011 s'ha auditat satisfactòriament el Centre Docent, amb dates 16 i 17 de gener de 2012, obtenint l'acreditació pertinent.

2.2. Processos de Qualitat

L'arbre de processos està organitzat en: processos estratègics, operatius i de suport:

PROCESSOS ESTRATÈGICS

- M.E.1. Gestió de Polítiques Econòmiques
- M.E.2. Gestió de Polítiques de Recursos Humans
- M.E.3. Gestió d'Estratègies Docents: Innovació i Millora
- M.E.4. Polítiques de Projectió del Centre

PROCESSOS OPERATIUS

M.O.1. Captació:

Objectiu: Projectar i difondre el centre a futurs clients
Responsable: Sra. Dolors Miguel Ruiz

M.O.2. Admissió i Matriculació:

Objectiu: Descriure el procés per matricular els alumnes
Responsable: Sra. Pilar Guàrdia Gil

M.O.3. Planificació-Programació:

Objectiu: Realitzar la programació del curs acadèmic
Responsable: Sra. Júlia Roura Masmitjà

M.O.4. Execució Docència:

Objectiu: Implementar la docència planificada
Responsable: Sra. Esther Insa Calderón

M.O.5. Avaluació:

Objectiu: Avaluar les activitats i subjectes implicats en les activitats docents
Responsable: Sra. Olga Rodrigo Pedrosa

M.O.6. Titulació:

Objectiu: Titulació de l'alumnat
Responsable: Sra. Ana Pérez Carmona

M.O.7. Acollida:

Objectiu: Acollir i acomiadar al treballador o a l'alumna/e

Responsable: Sra. Carme Vega Monteagudo

M.O.8. Orientació a l'Estudiant:

Objectiu: Orientar a l'estudiant

Responsables: Sra. Marina Heredia Torras

PROCESSOS DE SUPORT**M.S.1.1. Gestionar i Formar l'Equip Humà del Centre: Selecció de Personal**

Objectiu: Dissenyar el procés de selecció

Responsable: Sra. Amèlia Guilera Roche

M.S.1.2. Gestionar i Formar l'Equip Humà del Centre: Formació de Personal

Objectiu: Dissenyar el procés de formació de personal

Responsable: Sra. Amèlia Guilera Roche

M.S.2.1. Gestionar els Recursos Econòmics: Compra de Materials

Objectiu: Compra de material

Responsable: Sra. Montserrat Lopera Aljarilla

M.S.2.2. Gestionar els Recursos Econòmics: Prestació de Serveis

Objectiu: Prestació de serveis

Responsable: Direcció

M.S.3. Gestió de la Comunicació/Informació Interna i Externa

Objectiu: Gestionar la comunicació i informació interna i externa del Centre

Responsable: Sra. Patrícia Álvarez Artiga

M.S.4. Gestionar el Sistema Informàtic, Audiovisual i Infraestructures

Objectiu: Manteniment informàtic, audiovisual i infraestructures

Responsable: Sra. Lourdes Torres Sánchez-Gil

M.S.5. Gestionar l'Arxiu, Documentació i Fons Bibliogràfic

Objectiu: Gestionar la documentació del centre així com el fons bibliogràfic

Responsable: Sra. Yolanda Gálvez Carrascal

M.S.6. Gestionar la Prevenció de Riscos i Salut Laboral

Objectiu: Definició del mètode a seguir per la prevenció de riscos i el manteniment de la salut laboral

Responsable: Sra. Judit Boluña Álvarez

M.S.7. Monitorització de la Qualitat: Incidències i Auditories Internes

Objectiu: Definició del mètode a seguir per la identificació i gestió d'incidències, deficiències, possibles reclamacions i queixes

Responsable: Equip Directiu, Comissió de Qualitat, Responsable d'Àrea i Personal

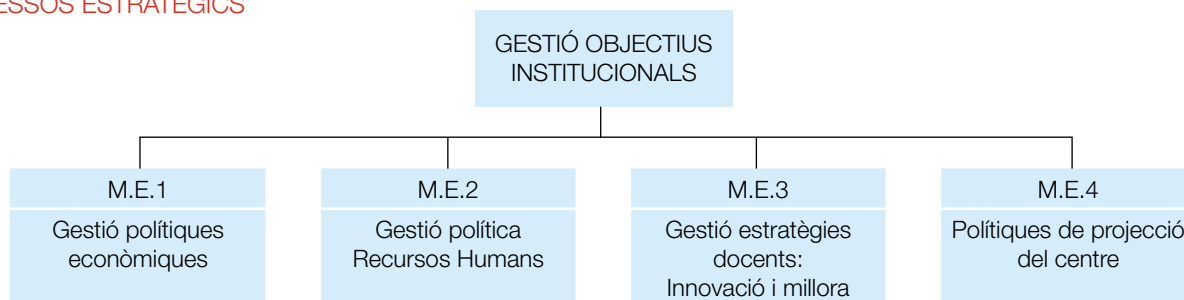
M.S.8. Gestió Ambiental

Objectiu: Dissenyar el procés de gestió ambiental

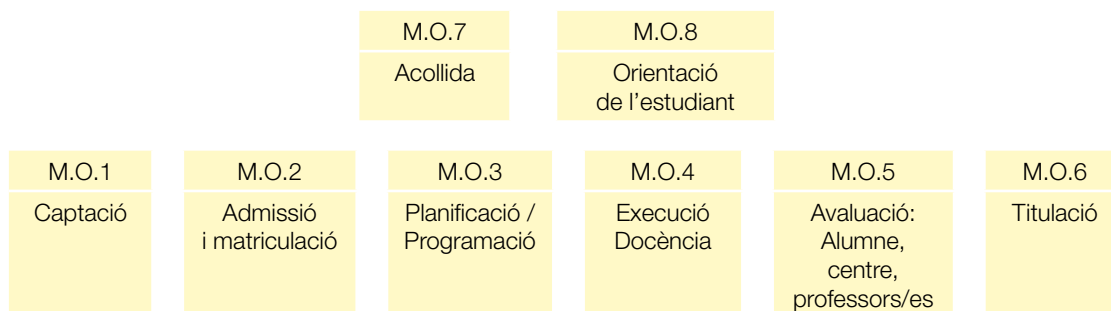
Responsable: Comissió de Qualitat

2.3. Processos de Qualitat – Mapa General de Processos

PROCESSOS ESTRATÈGICS



PROCESSOS OPERATIUS



PROCESSOS DE SUPORT

M.S.1	M.S.2	M.S.3	M.S.4	M.S.5	M.S.6	M.S.7	M.S.8
Gestionar i formar l'equip humà del centre: selecció i formació de personal	Gestionar els recursos econòmics: compra de material i prestació de serveis	Comunicació / informació interna i externa: canals, reunions, actes...	Gestionar el sistema informàtic, audiovisual i infraestructures	Gestionar l'arxiu, documentació i fons bibliogràfic	Gestionar la prevenció de riscos i salut laboral	Monitorització de la qualitat: incidències, auditories internes	Gestió ambiental

3. ÀMBIT PEDAGÒGIC/DOCENT DE CICLES FORMATIUS

3.1. Cicle Formatiu de Grau Mitjà Tècnic en Cures Auxiliars d'Infermeria

L'ensenyament del Cicle Formatiu de Grau Mitjà Tècnic en Cures Auxiliars d'Infermeria, s'imparteix al Centre Docent Sant Joan de Déu segons el DOGC n. 2464 de 28/8/1997.

3.1.1. Personal Docent Cicle Formatiu de Grau Mitjà tècnic en Cures Auxiliars d'Infermeria

CRÈDIT 1: OPERACIONS ADMINISTRATIVES I DOCUMENTACIÓ SANITÀRIA

Sra. Marta Callarisa Roca *Professora*
Sra. Laura Serradesanferm González *Professora*

CRÈDIT 2: L'ÉSSER HUMÀ DAVANT LA MALALTIA

Sra. Olga Rodrigo Pedrosa *Professora*

CRÈDIT 3: BENESTAR DEL PACIENT

Sra. Anna Cano Parellada *Professora*

CRÈDIT 4: CURES BÀSIQUES D'INFERMERIA

Sra. Rosa Gaya Cortadella *Coordinadora i professora*
Sra. Laura Martínez Rodríguez *Professora*
Sra. Anna Cano Parellada *Professora*

CRÈDIT 5: PRIMERS AUXILIS

Sra. Laura Martínez Rodríguez *Professora*

CRÈDIT 6: HIGIENE DEL MEDI HOSPITALARI I NETEJA DEL MATERIAL

Sr. Adrià Almazor Sirvent *Professor*

CRÈDIT 7: RECOLZAMENT PSICOLÒGIC AL PACIENT/CLIENT

Sra. Marta Callarisa Roca *Professora*
Sra. Laura Serradesanferm González *Professora*

CRÈDIT 8: EDUCACIÓ PER A LA SALUT

Sr. Adrià Almazor Sirvent *Professor*

CRÈDIT 9: TÈCNIQUES D'AJUDA ODONTOLÒGICA

Sra. M^a del Mar Godall Castell *Professora*

CRÈDIT 10: RELACIONS EN L'ENTORN DE TREBALL

Sra. Marta Callarisa Roca *Professora*
Sr. Francesc Caravaca Rivera *Professor*

CRÈDIT 11: FORMACIÓ I ORIENTACIÓ LABORAL

Sra. Laura Serradesanferm González *Professora*

CRÈDIT 12: FORMACIÓ EN CENTRES DE TREBALL (FCT)

Sra. Marina Heredia Torras *Coordinadora*

CRÈDIT 13: CRÈDIT DE SÍNTESI

Sra. Olga Rodrigo Pedrosa
Marta Callarisa Roca

Coordinadora i professora
Professora

CRÈDIT 14: CURES AUXILIAR D'INFERMERIA AL NEN HOSPITALITZAT

Sra. Olga Rodrigo Pedrosa

Professora

3.1.2. Calendari Acadèmic

Calendari acadèmic aprovat pel Departament d'Educació de la Generalitat de Catalunya per al curs acadèmic 2011-2012.

3.1.3. Pla d'Estudis

El Centre Docent Sant Joan de Déu imparteix el Pla d'Estudis del Cicle Formatiu de Grau Mitjà Tècnic en Cures Auxiliars d'Infermeria, DOGC n. 2464 de 28/8/1997.

Crèdits	Hores
C1 - Operacions Administratives i Documentació Necessària	60
C2 - L'Ésser Humà Davant la Malaltia	60
C3 - Benestar del Pacient	60
C4 - Cures Bàsiques d'Infermeria	240
C5 - Primers Auxilis	60
C6 - Higiene del Medi Hospitalari i Neteja del Material	90
C7 - Recolzament Psicològic al Pacient/Client	60
C8 - Educació per a la Salut	60
C9 - Tècniques d'Ajuda Odontològica	90
C10 - Relacions en l'Entorn de Treball	60
C11 - Formació i Orientació Laboral	60
C12 - Formació en Centres de Treball (FCT)	410
C13 - Crèdit de Síntesi	60
C14 - Cures Auxiliars d'Infermeria al Nen Hospitalitzat	30
Total hores	1.400

3.1.4. Alumnat**3.1.4.1. NOMBRE D'ALUMNES MATRICULATS**

Curs	Nombre d'alumnes
Primer curs matí	35
Primer curs tarda	32
Segon curs matí	29

3.1.4.2. REPRESENTANTS DELS ALUMNES

Curs	Delegat/ada	Subdelegat/ada
TCAI 1r matí	Sr. Pablo Serna Llansamà	Sra. Marta Campanales Planas
TCAI 1r tarda	Sra. Alexandra Monterde Nuñez	Sr. Imran Kada Motteki
TCAI 2n matí	Sr. Antonio Marfil Mur	Sra. Silvia Galván Manso
TCAI 2n tarda	Sra. Mar Rimbau Latorre	Sra. Judith González González

3.1.4.3. RENDIMENT ACADÈMIC

TCAI: 1r i 2n Curs Matí**C1 - Operacions Administratives**

Qualificació	Ordinària %	Extraordinària %
Suspens	0,00%	0,00%
Aprovat	20,69%	17,24%
Notable	58,68%	0,00%
Excel·lent	0,00%	0,00%
No avaluat	20,69%	82,76%

C3 - Benestar del Pacient

Qualificació	Ordinària %	Extraordinària %
Suspens	3,45%	0,00%
Aprovat	17,24%	24,14%
Notable	51,72%	0,00%
Excel·lent	0,00%	0,00%
No avaluat	24,14%	75,86%

C5 - Primers Auxilis

Qualificació	Ordinària %	Extraordinària %
Suspens	0,00%	0,00%
Aprovat	46,15%	0,00%
Notable	50,00%	0,00%
Excel·lent	3,85%	0,00%
No avaluat	0,00%	100,00%

C7 - Recolzament Psicològic al Pacient/Client

Qualificació	Ordinària %	Extraordinària %
Suspens	3,45%	0,00%
Aprovat	20,69%	24,14%
Notable	44,83%	0,00%
Excel·lent	3,45%	0,00%
No avaluat	24,14%	75,86%

C2 - L'Ésser Humà davant la Malaltia

Qualificació	Ordinària %	Extraordinària %
Suspens	3,45%	0,00%
Aprovat	24,14%	20,69%
Notable	51,72%	0,00%
Excel·lent	0,00%	0,00%
No avaluat	20,69%	79,31%

C4 - Cures Bàsiques d'Infermeria

Qualificació	Ordinària %	Extraordinària %
Suspens	0,00%	0,00%
Aprovat	24,14%	20,69%
Notable	48,28%	0,00%
Excel·lent	0,00%	0,00%
No avaluat	24,14%	79,31%

C6 - Higiene del Medi Hospitalari i Neteja del Material

Qualificació	Ordinària %	Extraordinària %
Suspens	3,45%	0,00%
Aprovat	41,38%	20,69%
Notable	31,03%	0,00%
Excel·lent	0,00%	0,00%
No avaluat	20,69%	79,31%

C8 - Educació per a la Salut

Qualificació	Ordinària %	Extraordinària %
Suspens	0,00%	0,00%
Aprovat	34,62%	3,85%
Notable	61,54%	0,00%
Excel·lent	0,00%	0,00%
No avaluat	3,85%	96,15%

C9 - Tècniques d'Ajuda Odontològica

Qualificació	Ordinària %	Extraordinària %
Suspens	0,00%	0,00%
Aprovat	37,93%	20,69%
Notable	34,48%	0,00%
Excel·lent	0,00%	0,00%
No avaluat	24,14%	79,31%

C11 - Formació i Orientació Laboral

Qualificació	Ordinària %	Extraordinària %
Suspens	0,00%	0,00%
Aprovat	19,23%	0,00%
Notable	61,54%	0,00%
Excel·lent	15,38%	0,00%
No avaluat	3,85%	100,00%

C13 - Crèdit de Síntesi

Qualificació	Ordinària %	Extraordinària %
Suspens	0,00%	0,00%
Aprovat	0,00%	11,54%
Notable	57,69%	0,00%
Excel·lent	15,38%	0,00%
No avaluat	26,92%	86,46%

TCAI: 1r Curs Tarda**C1 - Operacions Administratives**

Qualificació	Ordinària %	Extraordinària %
Suspens	0,00%	8,70%
Aprovat	40,91%	4,35%
Notable	36,36%	0,00%
Excel·lent	4,55%	0,00%
No avaluat	18,18%	86,96%

C3 - Benestar del Pacient

Qualificació	Ordinària %	Extraordinària %
Suspens	0,00%	4,35%
Aprovat	45,45%	4,35%
Notable	45,45%	0,00%
Excel·lent	0,00%	0,00%
No avaluat	9,09%	91,30%

C10 - Relacions en l'Entorn de Treball

Qualificació	Ordinària %	Extraordinària %
Suspens	0,00%	0,00%
Aprovat	42,31%	7,69%
Notable	46,15%	0,00%
Excel·lent	7,69%	0,00%
No avaluat	3,85%	92,31%

C12 - Formació en Centres de Treball (FCT)

Qualificació	Ordinària %	Extraordinària %
Apte	24,00%	3,00%
No apte	-	
No presentants	3	

C14 - Cures Auxiliars d'Infermeria al Nen Hospitalitzat

Qualificació	Ordinària %	Extraordinària %
Suspens	3,85%	3,85%
Aprovat	23,08%	3,85%
Notable	57,69%	0,00%
Excel·lent	15,38%	0,00%
No avaluat	0,00%	92,31%

C2 - L'Ésser Humà davant la Malaltia

Qualificació	Ordinària %	Extraordinària %
Suspens	0,00%	8,70%
Aprovat	31,82%	8,70%
Notable	40,91%	0,00%
Excel·lent	4,55%	0,00%
No avaluat	22,73%	82,61%

C4 - Cures Bàsiques d'Infermeria

Qualificació	Ordinària %	Extraordinària %
Suspens	0,00%	0,00%
Aprovat	54,55%	8,70%
Notable	31,82%	0,00%
Excel·lent	0,00%	0,00%
No avaluat	13,64%	91,30%

C5 - Primers Auxilis

Qualificació	Ordinària %	Extraordinària %
Suspens	10,71%	0,00%
Aprovat	42,86%	10,71%
Notable	46,43%	0,00%
Excel·lent	0,00%	0,00%
No avaluat	0,00%	89,29%

C7 - Recolzament Psicològic al Pacient/Client

Qualificació	Ordinària %	Extraordinària %
Suspens	9,09%	8,70%
Aprovat	40,91%	8,70%
Notable	31,82%	0,00%
Excel·lent	0,00%	0,00%
No avaluat	18,18%	82,61%

C9 - Tècniques d'Ajuda Odontològica

Qualificació	Ordinària %	Extraordinària %
Suspens	0,00%	4,35%
Aprovat	63,64%	4,35%
Notable	18,18%	0,00%
Excel·lent	0,00%	0,00%
No avaluat	18,18%	91,30%

C11 - Formació i Orientació Laboral

Qualificació	Ordinària %	Extraordinària %
Suspens	0,00%	0,00%
Aprovat	17,86%	3,57%
Notable	67,86%	0,00%
Excel·lent	10,71%	0,00%
No avaluat	3,57%	96,43%

C13 - Crèdit de Síntesi

Qualificació	Ordinària %	Extraordinària %
Suspens	0,00%	3,57%
Aprovat	14,29%	7,14%
Notable	75,00%	0,00%
Excel·lent	0,00%	0,00%
No avaluat	10,71%	89,29%

C6 - Higiene del Medi Hospitalari i Neteja del Material

Qualificació	Ordinària %	Extraordinària %
Suspens	0,00%	0,00%
Aprovat	68,18%	4,35%
Notable	18,18%	0,00%
Excel·lent	0,00%	0,00%
No avaluat	13,64%	95,65%

C8 - Educació per a la Salut

Qualificació	Ordinària %	Extraordinària %
Suspens	0,00%	0,00%
Aprovat	28,57%	0,00%
Notable	60,71%	0,00%
Excel·lent	10,71%	0,00%
No avaluat	0,00%	100,00%

C10 - Relacions en l'Entorn de Treball

Qualificació	Ordinària %	Extraordinària %
Suspens	7,14%	0,00%
Aprovat	14,29%	7,14%
Notable	25,00%	0,00%
Excel·lent	53,57%	0,00%
No avaluat	0,00%	92,86%

C12 - Formació en Centres de Treball (FCT)

Qualificació	Ordinària %	Extraordinària %
Apte	28	-
No apte	-	-
No presentants	-	-

C14 - Cures Auxiliars d'Infermeria al Nen Hospitalitzat

Qualificació	Ordinària %	Extraordinària %
Suspens	0,00%	0,00%
Aprovat	14,29%	7,14%
Notable	60,71%	0,00%
Excel·lent	17,86%	0,00%
No avaluat	7,14%	92,86%

3.1.4.4. GRAU DE SATISFACCIÓ DE L'ALUMNAT

La mitjana corresponent a la resposta del grau de satisfacció global del Cicle Formatiu de Grau Mitjà Cures Auxiliars d'Infermeria ha estat de 8,29.

3.1.4.5. CENTRES DE PRÀCTIQUES

Llistat dels centres on els estudiants realitzen les pràctiques.

- Hospital Maternoinfantil Sant Joan de Déu Esplugues de Llobregat
- Hospital Universitari Vall d'Hebrón
- Parc Sanitari Sant Joan de Déu (Àrea Salut Mental i Hospital General)
- Sant Joan de Déu, Serveis Sociosanitaris
- Clínica Rinològica Maria Colomer (ubicada al Centre Mèdic Tèknon)
- Olivaret Eixample – Residència assistida i centre de dia

3.2. Cicle Formatiu de Grau Superior Tècnic en Documentació Sanitària

L'ensenyament del Cicle Formatiu de Grau Superior Tècnic en Documentació Sanitària s'imparteix al Centre Docent Sant Joan de Déu segons el DOGC Núm. 2693, de 31 de juliol de 1998.

3.2.1. Personal Docent Cicle Formatiu de Grau Superior Tècnic en Documentació Sanitària

CRÈDIT 1: ORGANITZACIÓ D'ARXIVS CLÍNICS

Sra. Ana Merino Márquez *Professora*

CRÈDIT 2: DEFINICIÓ I TRACTAMENT DE DOCUMENTACIÓ SANITÀRIA

Sra. Concepció Ferriz Canals *Professora*

CRÈDIT 3: CODIFICACIÓ DE DADES CLÍNQUES I NO CLÍNQUES

Sra. Concepción Ferriz Canals *Professora*

CRÈDIT 4: VALIDACIÓ I EXPLOTACIÓ DE DADES

Sra. Laura Martínez Rodríguez *Professora*

Sra. Elsa Castellà Làzaro *Professora*

CRÈDIT 5: APLICACIONS INFORMÀTIQUES GENERALS

Sra. Laura Serradesanferm González *Coordinadora i professora*

Sr. José Antonio Giménez Martínez *Professor*

CRÈDIT 6: ANATOMOFISIOLOGIA I PATOLOGIA BÀSICA

Sra. M^a del Mar Godall Castell *Professora*

CRÈDIT 7: RELACIONS EN L'EQUIP DE TREBALL

Sra. Reyes Alcón Garcia *Professora*

CRÈDIT 8: FORMACIÓ I ORIENTACIÓ LABORAL

Sra. Laura Serradesanferm González *Professora*

CRÈDIT 9: FORMACIÓ EN CENTRES DE TREBALLSra. Ana Merino Márquez *Professora***CRÈDIT 10: CRÈDIT DE SÍNTESI**Sra. Laura Martínez Rodríguez *Professora***CRÈDIT 11: ANGLÈS TÈCNIC**Sra. Reyes Alcón Garcia *Professora*Sr. Vicente Morera González *Professor***3.2.2. Calendari Acadèmic**

Calendari acadèmic aprovat pel Departament d'Educació de la Generalitat de Catalunya per al curs acadèmic 2011-2012.

3.2.3. Pla d'Estudis

El Centre Docent Sant Joan de Déu imparteix el Pla d'Estudis del Cicle Formatiu de Grau Superior Tècnic en Documentació Sanitària, DOGC Núm. 2693, de 31 de juliol de 1998.

Crèdits	Hores
C1 - Organització d'arxius clínics	90
C2 - Definició i tractament de documentació clínica	90
C3 - Codificació de dades clíniques i no clíniques	210
C4 - Validació i explotació de bases de dades	150
C5 - Aplicacions informàtiques generals	120
C6 - Anatomofisiologia i patologia bàsica	60
C7 - Relacions en l'equip de treball	60
C8 - Formació i orientació laboral	60
C9 - Formació en Centres de Treball	410
C10 - Crèdit de Síntesi	60
C11 - Anglès Tècnic	90
Total hores	1.400

3.2.4. Alumnat**3.2.4.1. NOMBRE D'ALUMNES MATRICULATS**

Curs	Nombre d'alumnes
Documentació Sanitària	39

3.2.4.2. REPRESENTANTS DELS ALUMNES

Curs	Delegat/ada	Subdelegat/ada
Documentació Sanitària	Sra. Aida Choclán Hermosilla	Sra. Vanesa Polo Pestaña

3.2.4.3. RENDIMENT ACADÈMIC

Documentació Sanitària**D1 - Organització d'arxius clínics**

Qualificació	Ordinària %	Extraordinària %
Suspens	3,33%	0,00%
Aprovat	13,33%	3,33%
Notable	50,00%	0,00%
Excel·lent	16,67%	0,00%
No avaluat	13,33%	96,67%

D3 - Codificació de dades clíniques i no clíniques

Qualificació	Ordinària %	Extraordinària %
Suspens	0,00%	0,00%
Aprovat	23,33%	0,00%
Notable	20,00%	0,00%
Excel·lent	43,33%	0,00%
No avaluat	10,00%	100,00%

D5 - Aplicacions informàtiques generals

Qualificació	Ordinària %	Extraordinària %
Suspens	0,00%	0,00%
Aprovat	13,33%	0,00%
Notable	26,67%	0,00%
Excel·lent	53,33%	0,00%
No avaluat	3,33%	100,00%

D7 - Relacions en l'equip de treball

Qualificació	Ordinària %	Extraordinària %
Suspens	0,00%	0,00%
Aprovat	26,67%	3,33%
Notable	43,33%	0,00%
Excel·lent	13,33%	0,00%
No avaluat	13,33%	96,67%

D9 - Formació en Centres de Treball (FCT)

Qualificació	Ordinària %	Extraordinària %
Apte	23	-
No apte	-	1
No presentants	2	-

D2 - Definició i tractament de Documentació Sanitària

Qualificació	Ordinària %	Extraordinària %
Suspens	0,00%	0,00%
Aprovat	10,00%	0,00%
Notable	53,33%	0,00%
Excel·lent	20,00%	0,00%
No avaluat	13,33%	100,00%

D4 - Validació i explotació de dades

Qualificació	Ordinària %	Extraordinària %
Suspens	3,33%	0,00%
Aprovat	16,67%	3,33%
Notable	50,00%	0,00%
Excel·lent	16,67%	0,00%
No avaluat	10,00%	96,67%

D6 - Anatomofisiologia i patologia bàsica

Qualificació	Ordinària %	Extraordinària %
Suspens	0,00%	0,00%
Aprovat	33,33%	0,00%
Notable	40,00%	0,00%
Excel·lent	13,33%	0,00%
No avaluat	10,00%	100,00%

D8 - Formació i orientació laboral

Qualificació	Ordinària %	Extraordinària %
Suspens	0,00%	0,00%
Aprovat	6,67%	0,00%
Notable	43,33%	0,00%
Excel·lent	30,00%	0,00%
No avaluat	16,67%	100,00%

D10 - Crèdit de síntesi

Qualificació	Ordinària %	Extraordinària %
Suspens	0,00%	0,00%
Aprovat	10,00%	0,00%
Notable	43,33%	0,00%
Excel·lent	20,00%	0,00%
No avaluat	0,00%	100,00%

D11 - Anglès Tècnic

Qualificació	Ordinària %	Extraordinària %
Suspens	0,00%	0,00%
Aprovat	20,00%	0,00%
Notable	43,33%	0,00%
Excel·lent	20,00%	0,00%
No avaluat	0,00%	100,00%

3.2.4.4. GRAU DE SATISFACCIÓ DE L'ALUMNAT

La mitjana corresponent a la resposta del grau de satisfacció global del Cicle Formatiu de Grau Superior Tècnic en Documentació Sanitària ha estat de 7,93.

3.2.4.5. CENTRES DE PRÀCTIQUES

Llistat dels centres on els estudiants realitzen les pràctiques.

- Clínica Diagonal
- Clínica Rinològica Maria Colomé (Teknon)
- Fundació Sant Joan de Déu
- Grupo Hospitalario Quirón
- Hospital Maternoinfantil Sant Joan de Déu
- Parc Sanitari Sant Joan de Déu
- Parc Sanitari Sant Joan de Déu · CSM Esplugues
- Parc Sanitari Sant Joan de Déu · CSM Gavà
- Hospital de Granollers

4. ÀMBIT PEDAGÒGIC/DOCENT DE FORMACIÓ CONTINUADA

4.1. Línia Social

Nom del curs	Crèdits	Direcció	Nombre d'alumnes	Avaluació
Curso para Cuidadores de Personas con Dependencia (18a Edició) <i>En col·laboració amb Obra Social Sant Joan de Déu i Càritas</i>	11	Sra. Àngels Pedrola Segarra	25	9.79
Curso para Cuidadores de Personas con Dependencia (19a Edició) <i>En col·laboració amb Obra Social Sant Joan de Déu i Càritas</i>	11	Sra. Àngels Pedrola Segarra	23	9.00
Curs de Formació per Mediadors/es Interculturals en l'Àmbit Sanitari (6a Edició) <i>En col·laboració amb Obra Social Sant Joan de Déu i la Fundació Bayt-al-Thaqafa</i>	20	Dra. Núria Roca Caparà Sra. Carne Vega Monteagudo	21	8.26

4.2. Centres de Pràctiques

Llistat dels centres on els estudiants realitzen les pràctiques.

CURSO PARA CUIDADORES DE PERSONAS CON DEPENDENCIA

- Badalona Serveis Assistencials (Centre Sociosanitari el Carme)
- Centro Sociosanitario Palau
- Fundació Santa Eulàlia
- Residència Jaume Batlle
- Residència l'Horitzó
- Residència Olivaret
- Parc Sanitari Sant Joan de Déu
- Sant Joan de Déu, Serveis Sociosanitaris

CURS DE FORMACIÓ PER A MEDIADORS/ES INTERCULTURALS EN L'ÀMBIT SANITARI

- Hospital materno infantil Sant Joan de Deu
- Hospital del Mar
- Hospital General parc sanitari Sant Joan de Déu
- Satmi de Numancia
- EAP Poble Sec / Manso
- Medicina tropical Drassanes
- CAP Besos
- CAP Raval sud Drassanes

1. PERSONAL D'ADMINISTRACIÓ I SERVEIS

1.1. Personal d'Administració

Sra. Judit Boluña i Álvarez	<i>Responsable d'Administració i Finances</i>
Sra. Patricia Álvarez Artiga	<i>Cap de Negociat</i>
Sra. Núria Bermudo Hernández	<i>Administrativa</i>
Sra. Paula Chaparro Ruiz	<i>Administrativa</i>
Sra. Cristina Domínguez González	<i>Administrativa</i>
Sra. M ^a Pilar Guàrdia Gil	<i>Administrativa</i>
Sra. Montserrat Lopera Aljarilla	<i>Administrativa</i>
Sra. Lourdes Torres i Sánchez-Gil	<i>Administrativa</i>
Sra. Casimira Valenzuela Rubio	<i>Administrativa</i>
Sra. Marcela Valenzuela Rubio	<i>Administrativa</i>
Sr. Jesús Zamorra López	<i>Administratiu</i>

1.2. Personal de Biblioteca

Sra. Yolanda Gálvez Carrascal	<i>Bibliotecària</i>
Sra. Alicia Martín Castro	<i>Bibliotecària</i>

2. BIBLIOTECA

Els principals objectius de la biblioteca durant el curs 2011/2012 han estat:

1. Incorporar a la web de la Fundació Sant Joan de Déu els grups d'investigació del Campus Docent Sant Joan de Déu.
2. Elaboració de llistats de revistes de diferents temàtiques: infermeria, educació, antropologia, ciències socials etc. endreçades per Factor d'Impacte.
3. Seguim recollint els impactes que apareixen als mitjans de comunicació sobre el Campus Docent Sant Joan de Déu.
4. Es va ofertar un curs amb moodle sobre iniciació a la recerca bibliogràfica.
5. Es va crear l'accés des de la web/blog de biblioteca a la Producció Científica dels grups de recerca del Campus Docent Sant Joan de Déu.
6. Participar al Butlletí electrònic del Campus Docent Sant Joan de Déu elaborant notícies relacionades amb biblioteca.
7. En relació al Màster d'acupuntura:
 - Enregistrar les revistes d'acupuntura que no estaven catalogades.
 - Canviar tota la classificació dels fons d'acupuntura, concretant-ne més la temàtica.
 - Impartir formació sobre la biblioteca i la cerca bibliogràfica.
 - Reorganitzar el fons de tesines d'acupuntura.

Com en anys anteriors, la biblioteca ha fet sessions formatives als alumnes de primer curs de Grau i als Tècnics d'Auxiliars d'Infermeria.

El nombre total de llibres adquirits per la biblioteca ha estat de 199 exemplars dels quals 82 han estat donacions. El nombre de préstecs s'ha mantingut estable en relació a l'any anterior.

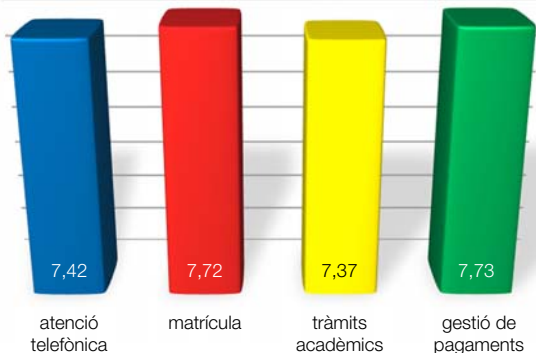
3. GRAU DE SATISFACCIÓ DE L'ALUMNAT

3.1. Escola Universitària d'Infermeria

SECRETARIA

Mitjana corresponent a l'avaluació dels serveis d'administració referent a l'atenció rebuda i valoració de secretaria.

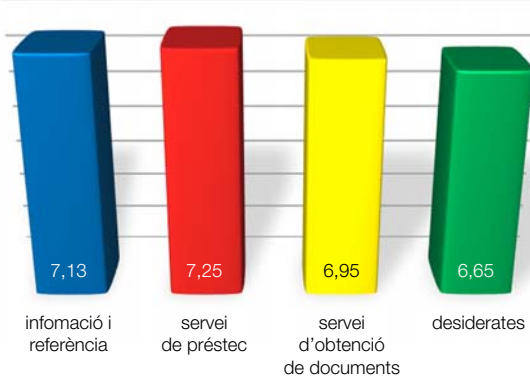
Avaluació tasques secretaria



BIBLIOTECA

Mitjana corresponent a l'avaluació dels serveis de la biblioteca referent a l'atenció rebuda i fons bibliogràfic.

Avaluació tasques biblioteca

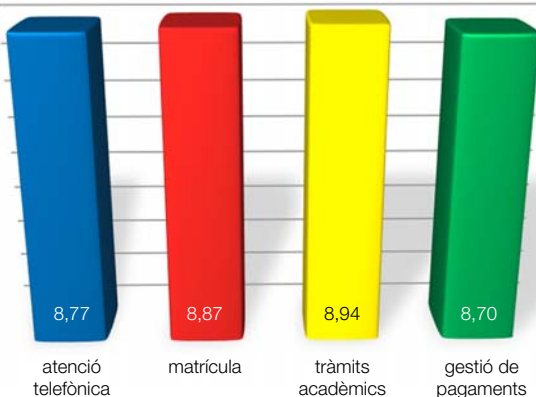


3.2. Centre Docent

SECRETARIA

Mitjana corresponent a l'avaluació dels serveis d'administració referent a l'atenció rebuda i valoració de secretaria.

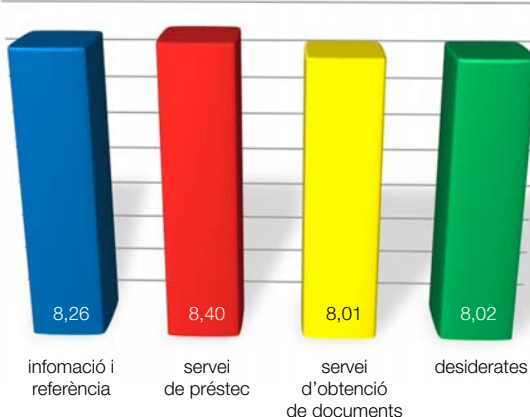
Avaluació tasques secretaria



BIBLIOTECA

Mitjana corresponent a l'avaluació dels serveis de la biblioteca referent a l'atenció rebuda i fons bibliogràfic.

Avaluació tasques biblioteca



Nom del curs	Crèdits	Direcció	Nombre d'alumnes	Avaluació
Investigació		Dr. Juan Francisco Roldán Merino	20	8.15
Metodologia de Recerca en Ciències de la Salut	2	Dr. Juan Francisco Roldán Merino	16	8.41
Gestió del temps i control de l'estrès	2	Sra. Amèlia Guilera Roche	11	7.60
Lideratge. Una aproximació al concepte	3	Sra. Amèlia Guilera Roche	20	8.50

V. Col·laboració en la gestió docent d'altres institucions

1. OHSJD - Curia Provincial

Nom del curs	Número d'hores	Número d'alumnes
Taller de elaboració de un protocolo de investigación cualitativa	9	8

2. Hospital Materno Infantil Sant Joan de Déu - Esplugues de Llobregat

Nom del curs	Número d'hores	Número d'alumnes
Cuidar al professional (1a edició)	10	13
Cuidar al professional (2a edició)	10	13
Habilitats comunicatives en la resolució de conflictes interpersonals	15	10
Curs massatge infantil	15	13

3. Parc Sanitari Sant Joan de Déu

Nom del curs	Número d'hores	Número d'alumnes
Maneig de la confidencialitat i autonomia dels pacients en el Parc Sanitari Sant Joan de Déu	15	15

4. Sant Joan de Déu, Serveis Socials

Nom del curs	Número d'hores	Número d'alumnes
Curs de primers auxilis	10	11

5. Fundació d'Atenció a la Dependència Sant Joan de Déu

Nom del curs	Número d'hores	Número d'alumnes
Curs pera a Cuidadors professionals a l'atenció domiciliària	20	21

6. Institut Català de la Salut

Nom del curs	Número d'hores	Número d'alumnes
Metodologia Infermera: Aplicat a l'atenció primària	15	10

Total cursos: 9**Total hores: 119****Total alumnes: 114**

1. GRUPS D'INVESTIGACIÓ PROPIS DEL CAMPUS DOCENT SANT JOAN DE DÉU

Nom del Grup/Xarxa	Entitat	Membres
Grup d'investigació en Infermeria, Educació i Societat (GIEES): Trets Identitaris, Innovació Docent ,Metodologia d'Atenció a la Salut, Acció Social	EUI i Centre Docent Sant Joan De Déu	<p>Trets Identitaris IP: Dra. Anna Ramió Jofrè Investigadors col·laboradors: Marta Callarisa Roca Rosa Gaya Cortadellas Amèlia Guilera Roche Laura Martínez Rodríguez M^a Dolores Royo Arán Laura Serradesanferm González</p> <p>Innovació Docent IP: Sra. Maria José Morera Pomarede Investigadors col·laboradors: Marina Heredia Torras Bárbara Hurtado Pardos Carlos Nebot Bergua Àngels Pedrola Segarra Núria Roca Caparà Júlia Roura Masmitjà Olga Rodrigo Pedrosa Dolors Royo Aran Laura Serradesanferm González Carme Vega Monteagudo</p> <p>Metodologia d'Atenció a la Salut IP: Dr. Juan Francisco Roldán Merino Investigadors col·laboradors: Bárbara Hurtado Pardos Dolors Miguel Ruiz M^a José Morera Pomarede Carlos Nebot Bergua Olga Rodrigo Pedrosa</p> <p>Acció Social IP: Dra. Núria Roca i Caparà Investigadors col·laboradors: Anna Cano Parellada Marina Heredia Torras Laura Martínez Rodríguez Joan Uribe Vilarrodona (Serveis Socials SJD) Carme Vega Monteagudo</p>

2. ACTIVITATS DE RECERCA DESENVOLUPADES PELS DIFERENTS GRUPS DE RECERCA

2.1. Trets Identitaris

Presentació

Aquest àmbit pretén potenciar la recerca en l'àmbit dels trets identitaris de les professions sanitàries, especialment la professió infermera, i les organitzacions sociosanitàries. La identitat de les professions i de les organitzacions es configura a través dels valors i actituds adaptats per un col·lectiu, que juntament amb el coneixement abstracte i habilitats realitza i especifica la seva aportació social.

La investigació en aquest àmbit vol aprofundir i reflexionar sobre aquests aspectes essencials i nuclears en els que pivota l'atenció humanitzada a les persones, per part de les professions i de les organitzacions sociosanitàries.

ASSISTÈNCIA: JORNADES, CONGRESSOS, CONFERÈNCIES, SIMPOSI I ACTES DE LLIURAMENT

Tipus d'activitat	Entitat organitzadora	Lloc	Participant
IV Jornada para Auxiliares Gerocultores u Cuidadores	Sociedad Española de Enfermería geriátrica	Tarragona	Sra. Àngels Pedrola Segarra
Jornada "Encuentro de Equipos de Dirección de la Provincia Aragón-Sant Rafael"	Orde Hospitalari Sant Joan de Déu	Sant Antoni de Vilamajor	Amèlia Guilera Roche Núria Roca Caparà Judit Boluña Álvarez M ^a José Morera Pomarede Júlia Roura Masmitjà Patricia Álvarez Artiga
XCongreso Nacional de Bioética	Asociación de Bioética Fundamental y Clínica	Pamploma	Anna Ramió Jofré
Acte de lliurament de premis i beques d'investigació sobre Bioètica	Fundació Victor Crífols i Lucas	Barcelona	Marina Heredia Torres
VIII Congreso Nacional de Bioética. La excelencia en el ejercicio de las Profesionales Sanitarias	Asociación Española de Bioética	Valladolid	Laura Martínez Rodríguez Dolores Royo Aran
Conferència: ¿Aprendiendo de la Crisis? El lugar de la Ética en la economía	Fundación Victor Grifols	Barcelona	Carme Vega Monteagudo
50 aniversario de la Escuela Universitaria de Enfermería y Fisioterapia de San Juan de Dios. Ciempozuelos	Escola Universitaria de Sant Joan de Dios. Ciempozuelos	Madrid	Amèlia Guilera Roche
Jornada de estudio y reflexión ética sobre el tratamiento y acompañamiento del morir en nuestros centros	Orden Hospitalaria Sant Joan de Déu	Barcelona	Carme Vega Monteagudo

continuació

Tipus d'activitat	Entitat organitzadora	Lloc	Participant
VII Jornadas de la asociación Española de personalismo: Bioética personalista: fundamentación, práctica y perspectiva	Universidad Católica de Valencia	Valencia	Laura Marínez Rodríguez
Ponència Universitaria.	Punt d'Informació Juvenil de les Corts	Barcelona	M ^a José Morera Pomarede
Jornada SJD. La Història de la Professiò: Una eina per repensar el futur	Centres de l'Orde SJD	Esplugues de Llobregat	Núria Bermudo Hernandez Judith Boluña Álvarez Anna Cano Parellada Marta Callarisa Roca Rosa M ^a Gaya Cortadellas Amèlia Guilera Roche Mar Godall Castell Marina Heredia Torras Laura Martínez Rodríguez Dolors Miquel Ruiz M ^a José Morera Pomarede Carles Nebot Bergua Anna Ramió Jofré Núria Roca Caparà Olga Rodrigo Pedrosa Júlia Roura Masmitjà Dolors Royo Aran Marta Serradesanferm González
Jornada Faros: Como educar les emocions? La intel·ligència emocional en la infància i adolescència	Faros Sant Joan de Déu	Esplugues de Llobregat	Marta Callarisa Roca Rosa M ^a Gaya Cortadellas Amèlia Guilera Roche Mar Godall Castell Júlia Roura Masmitjà
Jornada: Edificar la Pau en el segle XXI	UB Fundació Carta de la Pau	Barcelona	Anna Cano Parellada Rosa Gaya Cortadellas Marina Heredia Torras Laura Martínez Rodríguez Dolors Royo Aran Laura Serradesanferm González
Espai de trobada: gestionem les emocions: estratègies per cuidar-nos	Col·legit Oficial d'Infermeria	Barcelona	Marina Heredia Torras Barbara Hurtado Pardos M ^a José Morera Pomarede Anna Ramió Jofré Júlia Roura Masmitjà
Jornades de TCAIS el Reconeixement i Funcions	Grup de TCAIS de la UGT de Catalunya	Barcelona	Amèlia Guilera Roche Júlia Roura Masmitjà Marina Heredia Torras
Jornada 50 aniversari Universitat Pontificia Comillas. Ciempozuelos	EUI. Ciempozuelos	Madrid	Judith Boluña Álvarez Amèlia Guilera Roche M ^a José Morera Pomarede Anna Ramió Jofré Núria Roca Caparà Júlia Roura Masmitjà

continuació

Tipus d'activitat	Entitat organitzadora	Lloc	Participant
Trobada d'estudiants d'Infermeria de les EScoles de Sant Joan de Déu	Orde SJS	Granada	Amèlia Guilera Roche Laura Martínez Rodríguez Dolors Miquel Ruiz Anna Ramió Jofré
Jornada TCAIS el reconeixement i Funcions	Grup de TCAIS de la UGT de Catalunya	Barcelona	Marta Callarisa Roca Amèlia Guilera Roche Marina Heredia Torras Olga Rodrigo Pedrosa Júlia Roura Caparà Laura Serradesanferm González
VI Jornadas Provinciales San Rafael. Dignidad y derechos hacia la preservación de la condición de la persona	Centre Assistencial Sant Joan de Déu	Almacelles	Judit Boluña Álvarez Esther Insa Calderon Carlos Nebot Bergua Júlia Roura Masmitjà
III Seminari d'Internacionalització de la Universitat de Barcelona	Universitat de Barcelona	Barcelona	Anna Ramió Jofré
Acte homenatge al Dr. Francesc Abel	Institut Borja de Bioètica	Esplugues de Llobregat	Anna Cano Parellada Marina Heredia Torras Núria Roca Caparà
XII Congreso Nacional VII Internacional de Historia y VII Jornadas Internacionales de cultura de los cuidados	Universitat d'Alacant	Alacant	Anna Ramió Jofré
Nuevas perspectivas de Cooperación Inrternacional en tiempos de crisis	Orde Hospitalaria SJD	Sant Boi de Llobregat	Carne Vega Monteagudo

ASSISTÈNCIA: CURSOS, SEMINARIS I TALLERS

Tipus d'activitat	Entitat organitzadora	Lloc	Participant
Taller " The Coaching Game Workshop"	TC " The Coaching Game Workshop"	Barcelona	Marta Callarisa Roca
Seminario: La ética en las instituciones sanitarias, entre la lógica asistencial y la lógica gerencial	Fundació Víctor Grífols i Cucas	Barcelona	Anna Ramió Jofre
Curs de Gestió Emocional	Parc Sanitari Sant Joan de Déu	Sant Boi de Llobregat	Alicia Martín Castro
Curs de Formació: Liderazgo conducido por valores	Orden Hospitalaria SJD	EUI SJD	Núria Roca Caparà
Curs: la mirada sistemica. Liderazgo y resolución de conflictos en las organizaciones	Luma Leadership development	Barcelona	Marta Callarisa Roca

continuació

Tipus d'activitat	Entitat organitzadora	Lloc	Participant
Transtorns d'Aprenentatge	Fundació Escola Cristiana de Catalunya	Barcelona	Laura Serradesanferm González
Curs de Formació: Donar la mà per aixecar-se. La resiliència com a competència	Àmbit Maria Corral	Barcelona	Marina Heredia Torras

PARTICIPACIÓ COM A DOCENT EN ALTRES UNIVERSITATS I INSTITUCIONS - ORDE

Tipus d'activitat	Entitat organitzadora	Lloc	Participant
Curs com a professora	Maneig de la confidencialitat i autonomia a pacients amb trastorn mental. Dirigit a Infermeres Residents (EIR)	Treball de Camp de la tesis Doctoral. UB. Facultat de Pedagogia	Dolors Royo Aran
Curs de Formació Continuada	Ètica assistencial	Orde Hospitalaria Sant Joan de Déu	Carme Vega Monteagudo
Curso Sobre la Carta de Identidad de la Orden Hospitalaria San Juan de Dios	Orde Sant Joan de Déu	EUI. Sant Joan de Déu	Amèlia Guilera Roche
Curso Sobre la Carta de Identidad de la Orden Hospitalaria San Juan de Dios	Orde Sant Joan de Déu	Murcia	Amèlia Guilera Roche

PARTICIPACIÓ EN COMITÈS ORGANITZADORS / CIENTÍFICS

Tipus d'activitat	Entitat organitzadora	Lloc	Participant
Aniversari dels 50 anys del Campus Docent Sant Joan de Déu	Campus Docent Sant Joan de Déu	Esplugues de Llobregat	Amèlia Guilera Roche Àngels Pedrola Segarra Anna Ramió Jofre Carles Nebot Bergua Dolors Miguel Ruiz Jesús Zamarra López Judith Boluña Álvarez Lourdes Torres Gil M ^a José Morera Pomarede Miguel Gasol Brach Montserrat Lopera Aljarilla Núria Bermudo Hernandez Núria Roca Caparà
Jornada SJD. LaHistòria de la Profesió: Una eina per repensar el futur"	Centres Orde SJD	Esplugues de Llobregat	Núria Bermudo Hernandez Amèlia Guilera Roche Anna Ramió Jofre Núria Roca Caparà

ESTABLIR ALIANCES

Tipus d'activitat	Entitat organitzadora	Lloc	Participant
Establir contacte per treball d'investigació sobre la responsabilitat professional amb la Universitat de Leuven	Campus Docent Sant Joan de Déu	Bèlgica	Dra. Anna Ramió Jofré
Contacta amb els Centres de l'Orde SJD Piura per impartir Formació Docent	Campus Docent Sant Joan de Déu	Chiclayo (Perú)	Amèlia Guilera Roche

PROJECTES D'INVESTIGACIÓ

Títol de projecte	IP Equip investigador	Entitat organitzadora / finançadora	Data inici / final
La participación de voluntarios enfermeros o fisioterapeutas extranjeros en la guerra civil española (1936-1939)	IP: Gloria Gallego Caminero Sioban Nelson Carles Muntaner Jesús Molina Berta Paz Paola Galbany Pere Salas Anna Ramió	Secretaria del Estado de Investigación Desarrollo Innovación. 6t Plan Nacional de Investigación Científica. Desarrollo he innovación tecnologica 2008-2011. Universitat Illes Balears	2008-2011
Estudio de las actitudes y comportamientos acderidos a los valores institucionales de la Orden Hospitalaria de SJD, provicia Aragón-Sant Rafael	IP: Anna Ramió Jofré Amèlia Guilera Roche Anna Cano Parellada Ana Perez Carmona Laura Martinez Rodríguez Laura Serradesanferm Marta Callarisa Roca Rosa Gaya Cortadellas	Campus Docent Sant Joan de Déu	2012
Aportacions de les infermeres catalanes a la integració de la infermeria a la universitat	IP: Anna Ramió Jofre Valls, R. Fernandez, L. Galbany, P. Guilera, A.	COIB Nº 516/09	2012
Estudio sobre las actitudes y comportamientos adheridos a los Valores institucionales de la Orden Hospitalaria de San Juan de Dios, provincia de Aragón-San Rafael	IP: Anna Ramió Jofré Amèlia Guilera Anna Cano Marcè Puig-Pey laura Martinez Marta Callarisa Dolors Royo Ana Perez Rosa Mª Gaya Laura Serradesanferm Lluís Marzo Silvia Escorihuela	Campus Docent Sant Joan de Déu	2012

PRESENTACIÓ DE COMUNICACIONS ORALS I PÒSTERS A CONGRESSOS

- Torres C. Ramió A. Valls R. Guerra, hambre y aventura en la vida de Candida Sala, enfermera de Cruz Roja. XII Congreso Nacional VII Internacional de Historia y VII Jornadas Internacionales de cultura de los cuidados. Alicante. 24-25-26 novembre 2011.
- Ramió A. Nuevo Código de Ética de Catalunya: Primer analisis de contenido. X Congreso Nacional de Bioética. Pamplona: 6-8 octubre, 2011.
- Martínez L. La ética del cuidar: una visión desde aristóteles. VIII Congreso Nacional de Bioética. La excelencia en el ejercicio de las profesiones sanitarias. Valladolid: 21-22 octubre, 2011.
- Pedrola A. La importancia del cuidar la espiritualidad en el anciano institucionalizado. IV Jornada para Auxiliares Gerocultores o Cuidadores. Tarragona: 26-27 abril, 2012.
- Martínez L. El personalísimo en Sant Juan de Dios a los cuidados de enfermería. VII Jornadas de la asociación Española de PERSONALÍSIMO: bioética personalista: fundamentación, práctica y perspectiva. Valencia: 3-5 maig, 2012
- Pedrola A. Insa E. Nebot C. La Formación del cuidador: Garantía de calidad del cuidado a la persona dependiente. VI Jornadas Provinciales San Rafael.
- Dignidad y derechos hacia la preservación de la condición de la persona. Almacelles: 30-31 maig, 1 juny, 2012.
- Rodrigo O.; Roura J.; Callarisa M. Abordatge de la diversitat cultural en el àmbit hospitalari dentro del currículum del CFGM de Técnico en Cuidados Auxiliares de Enfermería. Jornades Tècnics en Cures Auxiliars d'Infermeria. Barcelona, 16 de maig de 2012.
- Rodrigo O.; Roura J.; Callarisa M. Formació al llarg de la vida. Jornada Tècnics en Cures Auxiliars d'Infermeria. Barcelona, 16 de maig de 2012.

PARTICIPACIÓ COM A PONENT O MODERADOR TAULES RODONES

- Morera, M^a José. El Grau en Infermeria 2012-2013. Ponències Universitàries. Barcelona, 27 febrer 2012.
- Guilera A. Realització de la Cloenda. Jornada SJD. LaHistòria de la Professi3: Una eina per repensar el futur". Esplugues de Llobregat: 6 març 2012.
- N. Roca. Moderadora de la Taula Rodona. Jornada SJD. LaHistòria de la Professi3: Una eina per repensar el futur". Esplugues de Llobregat: 6 març 2012.
- Anna Ramió. Presenta Conferència. Jornada SJD. LaHistòria de la Professi3: Una eina per repensar el futur". Esplugues de Llobregat: 6 març 2012.
- Guilera A. Funcions de Tcais i la seva formaci3. Jornada TCAIS el Reconeixement i Funcions. Barcelona: 16 maig 2012.

PÒSTERS ALUMNES

- Jornada TCAIS el Reconeixement i Funcions. Grup de TCAIS de la UGT de Catalunya. Barcelona 16 de maig de 2012. Tutoritzaci3 dels 3 P3sters: Sra. Olga Rodrigo Pedrosa:
- 1^o poster:
Alumnes: Alexandra Carmona; Noemí Cotrina; Judith González; Marta Palau; Sara Sánchez
Títol: Abordaje del paciente hospitalizado de cultura china.
- 2^o poster:
Alumnes: Marta Santacana; Cristina Demesas; Cristina Gervilla; Antonio Marfil; Gerard Cespedes.
Títol: Abordaje del paciente hospitalizado de cultura marroquí
- 3^o poster:
Alumnes: Yaiza Galán; Maria Piqué; Lorena Andri3n; Clara Campmaj3
Títol: Abordaje del paciente hospitalizado de cultura hindú.

PUBLICACIONS

- Martínez, L. La Ética del cuidar: Una visi3n desde Arist3teles. Revista idexada. Asociaci3n Espa3ola de Bioética aebi.
- Ramió A. Volum 16, n1 (Març 2012), Àgora d'Infermeria (ISSN 1575-7668), pàgines 40-41. Entrevista realitzada a " Albert Tort Vitals" President del Col·legit d'Infermers/es de Barcelona.

- Guilera A. Cursos de cuidadores en el ámbito de la dependencia. Información y Noticias 2012; (218): 21
- Guilera A. La Escuela de Enfermería consigue el certificado AUDIT. Información y Noticias 2012; (218): 20
- Guilera A. Volum 15, n4 (Desembre 2011), Agora d'Infermeria (ISSN 1575-7668) pàgina 148, editorial.

2.2. Innovació Docent

Presentació

En aquest àmbit, l'Escola Universitària Sant Joan de Déu té un esperit de canvi, innovació i actualització de les activitats i dispositius formatius, amb el compromís d'introduir canvis justificats en l'exercici professional tot promovent la millora, la flexibilitat, la capacitat d'adaptació i actualització en els nous coneixements i recursos disponibles.

En aquest context de canvi i innovació, es justifica la recerca que recull la formalització de projectes d'innovació fonamentats, canvis en la metodologia docent, en la cultura organitzativa, en la formació del professorat, en la formació dels estudiants i en la gestió del Centre que siguin viables i pràctics i ens encaminin cap una millora de la qualitat de la nostra Institució i de la disciplina infermera.

ASSISTÈNCIA: JORNADES, CONGRESSOS, CONFERÈNCIES, SIMPOSI I ACTES DE LLIURAMENT

Tipus d'activitat	Entitat organitzadora	Lloc	Participant
XI Conferència Ibero-americana e III Encontro Latinoamérica-Europa	ALADAFE	Coimba-Portugal	Amèlia Guilera Roche
Conferència "Proyectos de investigación educativa comprometidos con el aprendizaje y mejora: lecciones desde la práctica"	UB. Facultad de Pedagogia	Barcelona	Amèlia Guilera Roche Júlia Roura Masmitjà
VI Jornadas profesorado CNDUE 2012	CNDUE	Barcelona	Amèlia Guilera Roche M ^a Jose Morera Pomarede
Conferència: Educació i aprenentatge a l'adolescència	Fundació Escoles Cristianes de Catalunya	Barcelona	M ^a Pilar Guardia Gil Júlia Roura Masmitjà
La nova Formació professional. Canvis en el mar normatiu o organitzatiu	Fundació Escoles Cristianes de Catalunya	Barcelona	M ^a Pilar Guardia Gil Júlia Roura Masmitjà
Nursing Education-Developing At and Facing the Challenges	Universitat Ramon Llull-Fine-COIB	Barcelona	Amèlia Guilera Roche Anna Ramió Jofre
CIDUI. Congreso internacional Docencia Universitaria e Innovación. La Universidad: una institución de la Sociedad	Universitat Pompeu Fabra	Barcelona	M ^a José Morera Pomarede Àngels Pedrola Segarra
Congreso Internacional Multidisciplinar de Investigación Educativa	AMIE (Asociación Multidisciplinar de Investigación)	Barcelona	Júlia Roura Masmitjà

continuació

Tipus d'activitat	Entitat organitzadora	Lloc	Participant
Jornades d'Investigació: Criteris d'avaluació d'estudis i projectos amb metodologia qualitativa	Universitat Internacional de Catalunya	Barcelona	Laura Martínez Rodríguez M ^a José Morera Pomarede Anna Ramió Jofré Olga Rodrigo Pedrosa Júlia Roura Masmitjà
Jornades per a Educadors	Fundació Escola Cristiana de Catalunya	Barcelona	Marta Callarisa Roca Laura Serradesanferm González
IX Jornades FP el futur del país	Consell Català de Formació Professional	Barcelona	Júlia Roura Masmitjà

ASSISTÈNCIA: CURSOS, SEMINARIS, TALLERS I REUNIONS DE RED

Tipus d'activitat	Entitat organitzadora	Lloc	Participant
Seminari: Experiències de movilidad internacional de estudiantes, profesores e investigadores	XI Conferència Iberoamericana e III Encontro Latinoaméria-Europa. (ALADEFE)	Coimbra-Portugal	Amèlia Guilera Roche
Seminari: Gestión Estratégica en educación Superior	XI Conferència Iberoamericana e III Encontro Latinoaméria-Europa. (ALADEFE)	Coimbra-Portugal	Amèlia Guilera Roche
Reunió de Red: Red internacional de Investigadores en Educación en Enfermería de Iberoamèrica	XI Conferència Iberoamericana e III Encontro Latinoaméria-Europa. (ALADEFE)	Coimbra-Portugal	Amèlia Guilera Roche
Curs: metodologies per aprendre	ICE_UB	Barcelona	Júlia Roura Masmitjà
Curs: Qüestionaris en el Campus Virtual	ICE_UB	Barcelona	Amèlia Guilera Roche Júlia Roura Masmitjà
Eines Socials i 2.0 per a la Nostra Web	Col·legit Oficial de Bibliotecaris-Documentalistes de Catalunya	Barcelona	Yolanda Galvez Carrascal
Curs d'Anglès	Campus Docent Sant Joan de Déu	Esplugues de Llobregat	Judit Boluña Álvarez Paula Chaparro Ruiz Cristina Domínguez González Mar Godall Castell Marina Heredia Torras Bàrbara Hurtado Pardos Laura Martínez Rodríguez M ^a Jose Morera Pomarede Dolors Miquel Ruiz Carles Nebot Bergua Anna Ramió Jofré Núria Roca Caparà Olga Rodrigo Pedrosa Juan Roldán Merino Laura Serradesanferm González Lourdes Tores Sanchez-Gil Marcela Valenzuela Rubio

continuació

Tipus d'activitat	Entitat organitzadora	Lloc	Participant
Curs de Català nivell suficiència 1-2-3	Consorti per la Normalització Lingüística	Cornellà de Llobregat	M ^a Pilar Guardia Gil
Curs: la mirada sistemàtica. Liderazgo y resolución de los conflictos en las organizaciones	Luma Leavership development	Barcelona	Marta Callarisa Roca
Curs Anàlisi de datos cualitativos con ATLAS.TI	Dalfits	Tarragona	Esther Insa Calderon M ^a José Morera Pomarede
Curs Anàlisi de datos cualitativos con ATLAS.TI	Dalfits	Madrid	Olga Rodrigo Pedrosa
Coaching d'orientació i tutoria	Edu21	Barcelona	Marta Callarisa Roca
Curs de català, suficiència 1,2,3	Consorti per a la Normalització Lingüística	Cornellà de Llobregat	M ^a Pilar Guàrdia Gil
Intensiu Direcció Financiera	Academia Ingenia	Barcelona	Paula Chaparro Ruiz
Curs: Introducció a las Redes Sociales en San Juan de Dios	Comunicació Orde Hospitalari	Virtual	Patricia Álvarez Artiga Judit Biluña Álvarez
Curs d'Anglès	Acadèmia Communicate	Sant Vicenç dels Horts	Laura Martínez Rodríguez
Curs d'Anglès	EUI. Sant Joan de Déu	Esplugues de Llobregat	Judit Boluña Álvarez Paula Chaparro Ruiz Cristina Dominguez González Mar Godall Castells Marina Heredia Torras Barbara Hurtado Pardos Laura Martínez Rodríguez Dolors Miquel Ruiz M ^a José Morera Pomarede Carlos Nebot Bergua Francisca Perez Robles Anna Ramió Jofre Núria Roca Caparà Olga Rodrigo Pedrosa Juan Roldan Merino Laura Serradesanferm González Lourdes Torres Aljarilla Marcela Valenzuela Rubio

PARTICIPACIÓ COM A DOCENT EN ALTRES UNIVERSITATS I INSTITUCIONS

Tipus d'activitat	Tema/Títol	Entitat organitzadora	Professor/a
Màster oficial Investigació Clínica aplicada Ciències de la Salut (CACs)-UAB Mòdul: Investigació en Infermeria	Etnografia: vivències de dones i homes en els processos de reproducció mediament assistida	UAB_Campus Vall d'Hebron	Carme Vega Monteagudo

PROJECTES D'INVESTIGACIÓ

Títol de projecte	IP Equip investigador	Entitat organitzadora / finançadora	Data inici / final
El diario reflexivo como método docente para la adquisición de las competencias profesionales en Enfermería	IP: Nuria Roca Carme Vega Monteagudo Marina Heredia Torras Bàrbara Hurtado Pardos Esther Insa Calderon M ^a José Morera Pomarede Àngels Pedrola Segarra Júlia Roura Masmitjans	EUI Sant Joan de Déu i Fundació Sant Joan de Déu	2008-2011

PARTICIPACIÓ COM A PONENT O MODERADOR TAULES RODONES

- Guilera A. Taula Rodona. Procesos de tutoación de los TFG y asignación de tutor. VI Jornada profesorado CNDU2012. Barcelona: 9-10 febrer, 2012.
- Guilera A., Morera M^a José. Presentació del model de càrregues de professorat titulat. Universitat de Sevilla (Bormujos) Sevilla 9-10 juny de 2012.

PRESENTACIÓ DE COMUNICACIONS ORALS I PÒSTERS A CONGRESSOS

- Morera. M^a J. Miquel D. pedrola A. Roca N. Roldan J. Vega C. Diseño e implantación del trabajo final de grado en el plan de acción tutorial de los estudios de enfermería. VI Jornada Profesorado CNDUE2012. Barcelona 9-10 febrer de 2012.
- Morera. M^a J. Miquel D. Pedrola A. Roca N: Roldan J: Veba C: La integració del treball final de Grau en el pla d'acció tutorial. Innovació u millora en el Grau d'Infermeria. CIDUI. Congreso internacional Docencia Universitària e Innovació. La Universidad: una institució de la Sociedad. Barcelona 4-5-6- Juliol de 2012.
- Callarisa M. Gaya R. Heredia M. MARTINEZ L. Rodrigo O. Roura J. Serradesanferm L. Callarisa M. Heredia M. Contrcate de millora: una eina d'abordatge de les conductes desadaptatives dels adolescents a l'àmbit educatiu. I Jornada Estatal d'intervenció social en salut materno-infanto-juvenil. Esplugues de Llobregat, 25 maig de 2012.

2.3. Metodologia d'atenció a la Salut

Presentació

Aquest àmbit pretén potenciar l'estudi en l'àmbit de les cures a persones amb problemes de salut, amb la finalitat de promoure la salut, benestar i qualitat de vida en totes les edats i situacions de les persones.

Considerem que la investigació representa una activitat necessària que ens ha de permetre resoldre els interrogants de la nostra pràctica infermera, sent un instrument bàsic per al seu desenvolupament. Aquesta activitat no només proporcionarà una intervenció infermera de qualitat als ciutadans, si no que també suposarà un valor afegit per a nosaltres com professionals, per a la comunitat i pel propi sistema sanitari.

ASSISTÈNCIA: JORNADES, CONGRESSOS, CONFERÈNCIES, SIMPOSI I ACTES DE LLIURAMENT

Tipus d'activitat	Entitat organitzadora	Lloc	Participant
Ciclo de Amigos de la Unesco "La salud en diferentes culturas". La medicina tradicional china	COIB	Barcelona	Olga Rodrigo Pedrosa

continuació

Tipus d'activitat	Entitat organitzadora	Lloc	Participant
II Jornada Actualització del cuidado al niño crítico	Hospital de Sant Joan de Déu	Esplugues de Llobregat	Barbara Hurtado Pardos
Inauguració 11 ^a Jornada Científica "Abordatge de la Prevenció de càncer de coll d'úter papil·loma virus"	Associació Catalana d'Infermeria	Barcelona	Amèlia Guilera Roche Inaguradora de la Jornada
5 ^o Congreso de la asociación Nacional de Enfermería Coordinadora de Recursos Materiales	NERCORM	Vitoria	Amèlia Guilera Roche
I Jornada d'Infermeria del Parc Sanitari Pere Virgili	Parc Sanitari Pere Virgili	Barcelona	Marina Heredia Torras
XV Encuentro Internacional de Investigación en Cuidados	INVESTEN	Madrid	Juan Roldan Merino Dolors Miguel Ruiz Barbara Hurtado Anna Ramió Jofre Dolors Royo Aran M ^a José Morera Pomarede
Jornada técnica de debate sobre formación graduada, postgraduada y desarrollo profesional	COIB	Barcelona	Amèlia Guilera Roche M ^a José Morera Pomarede Anna Ramió Jofre
12 ^a Jornada Científica. Les Infermeres a la recerca de la innovació	Associació Catalana d'Infermeria	Sant Joan d'Espí	Carles Nebot Bergua
61 Congrés de l'Associació Espanyola de Pediatria	AEP	Granada	Olga Rodrigo Pedrosa
XXVI Jornades Catalanes d'Estudiants d'Infermeria. Infermeres emprenedores Innovacions en Salut, Nous Horitzons Professionals	Associació Catalana d'Infermeria	Barcelona	Carles Nebot Bergua
XXXIII Congreso de la Asociación Nacional de Enfermería de Cuidados Intensivos Pediátricos y Neonatales	ANECIPN	Valencia	Barbara Hurtado Pardos
II Congrés Català d'Infermeria de Salut Mental	Societat Catalana d'Infermeria de Salut mental	Barcelona	Dolors Miguel Ruiz Juan Roldán Merino
XIII Encuentro Nacional de Enfermer@s Residentes en Salud Mental	Comisión Unidades Docentes Enfermería Salud Mental	Barcelona	Juan Roldán Merino
IX Simposium internacional de Diagnóstico de Enfermería	AENTDE	Gijón	Dolors Miguel Ruiz Juan Roldan Merino

continuació

Tipus d'activitat	Entitat organitzadora	Lloc	Participant
III Jornades sobre la Formació Integral en Salut: La construcció de la salut	Institut de la Salut. Fundació Congrés Català de la Salut. Col·legits Oficial de Metges Barcelona. COIB	Barcelona	Marina Heredia Torras Dolors Royo Aran
Jornada de Recerca	Parc Sanitari Sant Joan de Déu	Sant Boi de Llobregat	Dolors Miguel Ruiz Juan Roldan Merino
Jornada Lactancia Materna en el niño enfermo	Aula Pediatria SJD	Esplugues de Llobregat	Marina Heredia Torras
Conferència col·loqui Els Comitès d'Ètica assistencial com a model en l'Àmbit del Serveis Socials	Associació Pluridisciplinar per al Diàleg Bioètic	Esplugues de Llobregat	Marina Heredia Torras
Jornada anual de la Universitat Ramon Llull. Qüestions ètiques en Salut mental i juvenil	Associació Pluridisciplinar per al Diàleg Bioètic	Barcelona	Marina Heredia Torras Júlia Roura Masmitjà M ^a Dolors Royo Aran
Conferència. La excel·lència en las profesiones	UB. Bellvitge	UB, Bellvitge	Barbara Hurtad Pardos
Simulació de casos	UB. Bellvitge	UB, Bellvitge	Barbara Hurtad Pardos

ASSISTÈNCIA: CURSOS, SEMINARIS I TALLERS

Tipus d'activitat	Entitat organitzadora	Lloc	Participant
I Seminari de Innovació, Recerca, Desenvolupament (I+D+I)	Xarxa de Recerca Infermeria de Salut Mental i adiccions	Barcelona	Dolors Miguel Ruiz Juan Roldan Merino
Curs com a professora	Introducció a la Infermeria basada en l'evidència (IBE)	Parc Sanitaria SJD	Olga Rodrigo Pedrosa
XV Taller Internacional sobre Tuberculosis	Unidad de investigación de TBC de BCN	Barcelona	Barbara Hurtado Pardos
Curs Massatge infantil de la associació Espanyola de Massatge Infantil	Associació Espanyola de Massatge Infantil	Barcelona	Olga Rodrigo Pedrosa
Curs de preinscripció Infermera	COIB	Barcelona	Anna Cano Parellada
Jornada de treball: Elaboració dels Comptes Anuals	Fundació EADA	Barcelona	Paula Chaparro Ruiz

PARTICIPACIÓ COM A DOCENT EN ALTRES UNIVERSITATS I INSTITUCIONS

Tipus d'activitat	Entitat organitzadora	Lloc	Participant
Impartició docent	Introducció a la Infermeria basada en l'evidència (IBE)	Parc Sanitari SJD	Olga Rodrigo Pedrosa
Curs del Maneig de la Confidencialitat i autonomia dels pacients en el PSSJD	Maneig de la Confidencialitat i autonomia dels pacients en el PSSJD	Parc Sanitari SJD	Dolors Royo Aran

PARTICIPACIÓ EN COMITÈS ORGANITZADORS / CIENTÍFICS

Tipus d'activitat	Entitat organitzadora	Lloc	Membres del comitè
XXVI Jornades Catalanes d'Estudiants d'Infermeria. Infermeres emprenedores Innovacions en Salut, Nous Horitzons Professionals	Associació Catalana d'Infermeria	Barcelona	Carles Nebot Bergua
II Congrés Català d'Infermeria de Salut Mental	Societat Catalana d'Infermeria de Salut mental	Barcelona	Juan Roldán Merino
XIII Encuentro Nacional de Enfermer@s Residentes en Salud Mental	Comisión Unidades Docentes Enfermería Salud Mental	Barcelona	Juan Roldán Merino
Jornada anual de la Universitat Ramon Llull. Qüestions ètiques en Salut mental i juvenil	Associació Pluridisciplinària per al Diàleg Bioètic	Barcelona	M ^a Dolors Royo Aran

PROJECTES D'INVESTIGACIÓ

Títol de projecte	IP Equip investigador	Entitat organitzadora / finançadora	Data inici / final
Propostes d'actuació per a una millor coordinació entre els àmbits d'acció social i salut amb persones en situació de sense llar, persones amb problemes de drogodependències i persones amb problemes de salut mental	IP: Juan Roldán	COIB/ EUI. Sant Joan de Déu	2010/2012
Evaluación de la Salud Mental Positiva de personas con problemas crónicos de la salud atendidos en una consulta de enfermería de Atención Primaria	IP: Maria Teresa Lluch Canut Montserrat Puig Llobet M ^a Aurelia Sanchez Ortega Núria Albacar Riobó Susana Mantas Jiménez	Programa d'Accions Especials de Suport a la recerca del Campus de Ciències de Bellvitge/ Universitat de Barcelona	2010/2012
"Cuidadoras 2,0": efectividad de un programa de apoyo 2,0 para cuidadoras no profesionales de pacientes crónicos	IP: Mar Lleixà Fortuño M. García T. Salvadó C. Espuny L. Marqués T. Lluch V. Roderó C. farre C. Vives J. Roldan	FIS	2012/2015
Gens herència i parentiu: la reorganització de la moral del parentiu en la malaltia genètica hereditària	IP: Esher Insa Calderon	University of California. Los Angeles	2011/2012

PÒSTERS ALUMNES (Jornada ACI març)

- Alumnes 2n Grau Tarda. Agents Psicològics externs a la malaltia que poden afectar a la salut durant el procés d'una hospitalització. XXVI Jornades Catalanes d'Estudiants d'Infermeria. Infermeres emprenedores Innovacions en Salut, Nous Horitzons Professionals. Esplugues de Llobregat: 22-23 de març de 2012.
Tutora Pòster: Dolores Royo Aran. Professora EUI Sant Joan de Déu.
- Alumnes 2n Grau Tarda. Técnicas de relajación para disminuir el estrés causado por el pre operatorio. XXVI Jornades Catalanes d'Estudiants d'Infermeria. Infermeres emprenedores Innovacions en Salut, Nous Horitzons Professionals. Esplugues de Llobregat: 22-23 de març de 2012.
Tutor Pòster: Juan Rordán Merino. Professor EUI Sant Joan de Déu.
- Alumnes 2n Grau Tarda. El sondatge vesical (Guanyador 1r premi). XXVI Jornades Catalanes d'Estudiants d'Infermeria. Infermeres emprenedores Innovacions en Salut, Nous Horitzons Professionals. Esplugues de Llobregat: 22-23 de març de 2012.
Tutora Pòster: Bárbara Hurtado Pardos. Professora EUI Sant Joan de Déu
- Alumnes 2n Grau Tarda. Bones pràctiques infermeres per una correcta asèpsia en la manipulació d'un catèter central. XXVI Jornades Catalanes d'Estudiants d'Infermeria. Infermeres emprenedores Innovacions en Salut, Nous Horitzons Professionals. Esplugues de Llobregat: 22-23 de març de 2012.
Tutor Pòster: Carles Nebot Bergua. Professor EUI Sant Joan de Déu.
- Alumna 2º Grau torn tarda. Las terapias complementarias y alternativas como herramienta del cuidado enfermero. Catalanes d'Estudiants d'Infermeria. Infermeres emprenedores Innovacions en Salut, Nous Horitzons Professionals. Esplugues de Llobregat: 22-23 de març de 2012.
Tutora del Pòster: Olga Rodrigo Pedrosa. Professora del EUI Sant Joan de Déu.

COMUNICACIONS ALUMNES (Jornada ACI març)

- Alumnes 3r Grau Tarda. Bacilando a Mr Koch.docx (Guanyador 3r premi). XXVI Jornades Catalanes d'Estudiants d'Infermeria. Infermeres emprenedores Innovacions en Salut, Nous Horitzons Professionals. Esplugues de Llobregat: 22-23 de març de 2012.
Tutora Pòster: Carme Vega Monteagudo. Professora EUI Sant Joan de Déu.

PARTICIPACIÓ COM A PONENT O MODERADOR

- Guilera A. "Ser sostenibles: Compromiso y necesidad". 5º congreso de la Asociación Nacional de Enfermería de Recursos Materiales. Vitoria: 19-20-21 octubre, 2011.
- Miguel D. Ponencia. Jornada d'Infermeria Pediàtrica. Clinica San Juan de Dios. Chiclayo. Perú. Octubre de 2011.
- Roca N. Unidades de CMA ¿Estamos preparados para atender las situaciones generadas por las diferencias culturales, religiosas y de idioma?. Congreso Nacional de la Sociedad Española Cirugia M. Ambulatoria. Oviedo:16-18 noviembre, 2011.
- Guilera A. Antecedentes històrics de la situació actual. Jornada tècnica de debat sobre formació graduada, postgraduada i desenvolupament professional. Barcelona: 12 de gener, 2012.
- Ramió A. Ponencia. Presentació de la Jornada. Jornada tècnica de debat sobre formació graduada, postgraduada i desenvolupament professional. Barcelona: 12 de gener, 2012.

PRESENTACIÓ DE COMUNICACIONS ORALS I PÒSTERS A CONGRESSOS

- Royo D. Ramió A. Manejo de la Confidencialidad y autonomia en Enfermería de Salud Mental. XV encuentro Internacional de Investigación en cuidados. Madrid:15-18 noviembre,2011.
- Ramió A. Dominguez C. Procesos de transformación de la profesión: el ejercicio libre y nuevas tendencias de la Enfermería. XV Encuentro Internacional de Investigación en Cuidados. Madrid.15-18 noviembre 2011.
- Roldan JF. Miguel D. Ramos JD. Lluch MT. Foix A. Menarguez M. Hurtado B. Sabadell M. Casas I. Perfil de Habilidades de la vida cotidiana en personas con esquizofrenia tratadas en la comunidad. XV Encuentro Internacional de Investigación en Cuidados. Madrid.15-18 noviembre 2011.
- Miguel D. Fernandez N. Casas I. Roldan J. Ramos JD. Campos O. Dolcet P. Aragon C. Hurtado B. Perfil de pacientes que inician un programa de deshabitación tabáquica en atención primaria: claves para el éxito. XV Encuentro Internacional de Investigación en Cuidados. Madrid.15-18 noviembre 2011.

- Hurtado B. Pons M. Casas I. Miguel D. Roldan J. Ramos JD. Nebot C. Ventilación no invasiva en una unidad de cuidados intensivos pediátricos. XV Encuentro Internacional de Investigación en Cuidados. Madrid. 15-18 novembre 2011.
- Rodrigo O. Pilotaje de un estudio experimental para comprobar la eficacia de una guía anticipatoria para reducir la incidencia del cólico del lactante. 61 Congrés de l'Associació Espanyola de Pediatria. Granada. 31 maig, 1-2 juny 2012.
- Rodrigo O. Póster. Pilotaje estudio cuasi-experimental pre-post mejora de la Inteligencia Emocional de los adolescentes a través de la Sofrología. 61 Congrés de l'Associació Espanyola de Pediatria. Granada. 31 maig, 1-2 juny 2012.
- Hurtado B. Nebot C. Ferrés M. Póster. Utilización de la ventilación no invasiva en pediatría. XXXIII Congreso de la Asociación Nacional de Enfermería de Cuidados Intensivos Pediátricos y Neonatales. Valencia. 31 de maig i 1 de juny de 2012.
- Broncano M. Mantas S. Miguel D. Roldan J. Identificación de un plan de cuidados estandarizado en pacientes con patología dual. IX Simposium internacional de Diagnóstico de Enfermería. Gijón: 7-8 juny 2012.
- Marquez M^{el}. Miguel D. Roldan J. Caballeros I. Evaluación de un programa educativo dirigido a pacientes diagnosticados de trastorno mental severo. IX Simposium internacional de Diagnóstico de Enfermería. Gijón: 7-8 juny 2012.
- Hurtado Pardos, B.; Durban Carrillo, G.; Farrés Tafara, M.; Peñarrubia Sanflorencio, L.; Navarro Bolinches, M. Experiencia en una unidad de semicríticos pediátricos. XXVII Congreso de la Sociedad Española de Cuidados Intensivos Pediátricos. Córdoba, 10-11-12 de maig 2012.
- Hurtado Pardos, B.; Durban Carrillo, G.; Farrés Tafara, M.; Peñarrubia Sanflorencio, L.; Navarro Bolinches, M. Experiencia en técnicas de depuración extra renal continua en niños menores de un año. XXVII Congreso de la Sociedad Española de Cuidados Intensivos Pediátricos. Córdoba, 10-11-12 de maig 2012.

PUBLICACIONES

- Rodrigo, O. (2011). Percepción de las enfermeras de Barcelona sobre la aplicación del rol autónomo en su contexto laboral. RECERCAT. Recuperado el: 11.1.12. Disponible en: <http://www.recercat.net/handle/2072/179108>

2.4. Acció Social

Presentació

Les desigualtats socials i la situació de vulnerabilitat en què es troba una part cada vegada més nombrosa de la població, fa necessària la implementació de polítiques que permetin millorar la vida de les persones.

Per això és necessari desenvolupar àmbits de recerca que aportin coneixement sobre aquestes situacions i permetin plantejar propostes de millora.

ASSISTÈNCIA: JORNADES, CONGRESSOS, CONFERÈNCIES, SIMPOSI I ACTES DE LLIURAMENT

Tipus d'activitat	Entitat organitzadora	Lloc	Participant
Congreso internacional feminismo y migración. Intervención social y acción política	Universitat autònoma de Barcelona	Barcelona	Núria Roca Caparà
Congreso Iberoamericano de Masculinidades y Equidad-CIME	AHIGE-Catalunya	Barcelona	Carne Vega Monteagudo
Congreso Nacional de la Sociedad Española Cirugía M. Ambulatoria	ASECMA	Oviedo	Núria Roca Caparà
VII Congreso sobre las migraciones Internacionales en España	Universitat del país Basc-Euskal Herriko Unibertsitatea	Bizkaia Aretoa. UPV/EHU	Núria Roca Caparà

continuació

Tipus d'activitat	Entitat organitzadora	Lloc	Participant
Jornada Cloenda del curs de Formació per a mediadors/res interculturals en l'àmbit sanitari	Centre Docent Sant Joan de Déu	Esplugues de Llobregat	Mar Godall Castells Amèlia Guilera Roche Marina Heredia Núria Roca Caparà Júlia Roura Masmitjà Laura Serradesarferm González Carne Vega Monteagudo
International Workshop: Children&Youth from Immigrant Families in Catalonia. Comparative perspectives in the context of the EU	Grup de Recerca Emigra. Universitat Autònoma de Barcelona	Facultat de Lletres	Núria Roca Caparà
VI Jornada de dones musulmanes de Catalunya	Centres Islàmics de Catalunya	Barcelona	Núria Roca Caparà
1ª Jornada Estatal de Intervención Social en Salud Materno- Infanto- Juvenil	Servei de Treball Social- Direcció de Planificació i Qualitat HSJD	Esplugues de Llobregat	Marta Callarisa Roca Rosa M ^a Gaya Cortadellas Marina Heredia Torras Laura Martínez Rodríguez Olga Rodrigo Pedrosa Júlia Roura Masmitjà Laura Serradesarferm González
Conferència: Els Comitès d'Ètica Assistencial com a model en l'Àmbit de Serveis Social	Institut Borja de Bioètica	Esplugues de Llobregat	Carne Vega Monteagudo

ASSISTÈNCIA: CURSOS I SEMINARIS

Tipus d'activitat	Entitat organitzadora	Lloc	Participant
Curso de Ética en Intervención Social	Orde Hospitalària Sant Joan de Déu	Esplugues de Llobregat	Carne Vega Monteagudo
Seminari internacional immigració, educació superior i món professional	Grup de recerca: esbrina, subjectivitats i entorns educatius contemporanis de la universitat de Barcelona	Barcelona	Núria Roca Caparà
Seminari: coordinació entre els àmbits d'acció social i de salut	Taula Rodona del Tercer Sector Social de Catalunya	Barcelona	Núria Roca Caparà

PARTICIPACIÓ COM A DOCENT EN ALTRES UNIVERSITATS I INSTITUCIONS

Tipus d'activitat	Tema/Títol	Entitat organitzadora	Professor/a
VII Curs de psiquiatria. La competència cultural en salut mental	La Recerca en l'Àmbit de la Salut mental	Hospital Vall d'Hebron	Núria Roca Caparà
Mestratge d'especialització interdisciplinari en migracions contemporànies-UAB Mòdul: Salut i Migració	Antropologia de la Salut	AUB	Carne Vega Monteagudo

continuació

Tipus d'activitat	Tema/Títol	Entitat organitzadora	Professor/a
Seminari	"Multiculturalitat i Salut. Una reflexió des de l'ètica social"	Centre d'Estudis i Recerca en Migracions (UAB)	Núria Roca Caparà

PROJECTES D'INVESTIGACIÓ

Títol de projecte	IP Equip investigador	Entitat organitzadora / finançadora	Data inici / final
Los malestares de los adolescentes	IP: Àngel Martínez Hernández Carme Lòpez Granell Susan De Giacomo Marga Mari-Klosse Sandra Escapa Carlota Bagaglia Carme Vega Monteagudo	Ministerio de Ciencia e Innovación CSO2009-08432	2009/2012
Els malestars dels adolescents. Estils de vida, salut mental i estratègies profanes d'afrontament de l'adversitat	IP: Àngel Martínez Hernández i Carmen Gómez Granell Susan De Giacomo M ^a Antonia Martorell Carme Vega Monteagudo Marcio Mariath Belloc Martínq Correa Urquiza Josep Moya Ollé Sonia Eva Marxen Arturo Marquez Jr. Carol Veiga Cabral	Fundació La Marató de TV3	2009/2012
Barreres i les oportunitats en les trajectòries dels fills i les filles de la immigració marroquina, romanesa i equatoriana a Catalunya	IP: Carlota Solé Puig Núria Roca Caparà	Grup de Recerca Emigra. Universitat Autònoma de BCN. Projecte de Recerca que ha obtingut una beca ARAFI de l'AGAUR	2012
De l'experiència de l'exclusió a la recuperació social	IP: Núria Roca Caparà	Grup de Recerca en Infermeria, Educació i Societat (GILIES)	

ESTADES POST-DOCTORALS DE RECERCA

Investigador/a	Universitat	Títol	Dades
Núria Roca Caparà	COMPAS Oxford University	Young adults of Latin American origin in London and Oxford. Identities, discrimination and social inclusion	Mesos del 15 de juny al 20 de juliol

PRESENTACIÓ DE COMUNICACIONS ORALS I PÒSTERS A CONGRESSOS-PROJECTES DE RECERCA

- Roca N. Joves llatines a Barcelona i Londres. Identitats en contextos de discriminació. Congreso Internacional feminismo y migración. Intervención social y acción política. Barcelona: 9-11 febrer 2012.

- Roca N. La Recerca en l'Àmbit de la Salut Mental. VII Curs de psiquiatria. La competència cultural en salut mental. Barcelona: 18 octubre, 2012.
- Roca N. Construyendo identidades entre procesos de inclusión y exclusión social. Jóvenes adultos de origen extracomunitario. VII Congreso sobre las migraciones Internacionales en España. Bizkaia Aretoa. UPV/EHU, 11-13 abril 2012.
- Roca N. Hijos e hijas de familias inmigrantes e indicadores educativos: el caso de Catalunya en el texto europeo. Grup de recerca: esbrina, subjectivitats i entorns educatius contemporanis de la universitat de Barcelona. Barcelona: 23 de març, 2012.
- Roca N. Youth Immigrant Families in Catalonia: Demographic, social and Educational Indicators. International Workshop: Children&Youth from Immigrant Families in Catalonia. Comparative perspectives in the context of the EU. Barcelona, 26 març de 2012.

PARTICIPACIONS COM A PONENT O MODERADOR

- Roca. N. Jornada Cloenda del curs de Formació per a mediadors/res interculturals en l'àmbit sanitari. Esplugues de Llobregat, 23 febrer de 2012.
- Guilera. A. Jornada Cloenda del curs de Formació per a mediadors/res interculturals en l'àmbit sanitari. Esplugues de Llobregat, 23 febrer de 2012.
- Vega. C. Jornada Cloenda del curs de Formació per a mediadors/res interculturals en l'àmbit sanitari. Esplugues de Llobregat, 23 febrer de 2012.
- Roca N. Presentació dels resultats de recerca: Difusions entre àmbits de salut i social. Afectació a lès xarxes d'atenció a lès persones sense llar, a La salut mental i a La drogodependència. Seminari: Coordinació entre els àmbits d'acció social i de salut. Barcelona, 29 de febrer de 2012.
- Roca N. Taller de debat: Problemes de coordinació entre els àmbits d'acció social i de salut amb les persones amb problemes de salut mental. Seminari: Coordinació entre els àmbits d'acció social i de salut. 29 de febrer de 2012.
- Roca N. El futur de les sociatats entre l'exclusió i la inclusió. VI Jornada de dones musulmanes de Catalunya. Barcelona: 2 de juny de 2012.

PUBLICACIONS

- Roca Caparà, N (2012) "Joves adults d'origen extracomunitari a Barcelona. Construcció de la identitat i processos d'inclusió i exclusió social". Revista papers de Sociologia. Universitat Autònoma de Barcelona.
- Roca Caparà, N. (2011) "Young adults of Latin American origin in London and Oxford: Identities, discrimination and social inclusion". COMPAS Working Paper, N° 93. 2011 WP-11-93 Accessible en línia: http://www.compas.ox.ac.uk/fileadmin/files/Publications/working_papers/WP_2011/WP1193_Roca_iCapara.pdf
- Roca Caparà, N. (2011) "Unidades de CMA. ¿Estamos preparadas para atender las situaciones generadas por las diferencias culturales, religiosas y de idioma?. Revista oficial de la Asociación Española de Cirugía Mayor Ambulatoria (ASECMA). Volumen 16, suplemento 1. Noviembre de 2011. Pp 77-78.
- Roca Caparà, N. (2011) "Construint identitats flexibles. Joves adults d'origen extracomunitari a Barcelona." EMIGRA Working Papers, 131. Accessible en línia: www.emigra.org.es

INFORME

- Roca Caparà, N. (Coordinadora), i Vega Monteagudo, C (Coautora) (2012) de l'Informe: Propostes d'actuació per a una millor coordinació entre els àmbits d'acció social i salut amb persones en situació de sense llar, persones amb problemes de drogodependències i persones amb problemes de salut mental. La perspectiva dels professionals de la salut. Informe encarregat per la Taula del Tercer Sector Social de Catalunya i finançat pel Dept. De Salut de la Generalitat de Catalunya.

PARTICIPACIÓ EN COMITÈS ORGANITZADORS / CIENTÍFICS

Tipus d'activitat	Entitat organitzadora	Lloc	Membres del comitè
Jornada Cloenda del curs de Formació per a mediadors/res interculturals en l'àmbit sanitari	Centre Docent Sant Joan de Déu	Esplugues de Llobregat	Carme Vega Monteagudo

3. PARTICIPACIÓ EN ALTRES GRUPS DE RECERCA

Nom del grup/xarxa	Entitat	Membres
REDAM (Red Española de Antropología Médica)	Universitat Rovira Virgili	Carme Vega Monteagudo
Grup Recerca EMIGRA	Departament d'Antropologia Social i Cultural. Universitat Autònoma de Barcelona	Núria Roca Caparà Professorat i investigadors del Departament
Centre d'Estudis i Recerca Interdisciplinària sobre Migracions	Universitat Autònoma de Barcelona	Núria Roca Caparà Professorat i investigadors de la Universitat Autònoma de Barcelona
Grup FEBE per l'Estudi i Docència de la Història de la Infermeria	Generalitat de Catalunya	Anna Cano Parellada Anna Ramió Jofre
Xarxa de Recerca en Atenció d'Infermeria en Salut Mental i Adiccions	Generalitat de Catalunya	IP: Dr. Juan Francisco Roldán Merino Dolors Miguel Ruiz Anna Ramió Jofre M ^a Dolores Royo Arán
Xarxa d'innovació docent –INFERTIC– (Infermeria i Tecnologia de la Informació i Comunicació)	Universitat Rovira i Virgili	Dolors Miguel Ruiz Juan Francisco Roldán Merino M ^a Dolores Royo Arán
9 Barris Acull	9 Barris Acull	Carme Vega Monteagudo
CIBERSAM	Institut de Salut Carlos III Madrid	Juan Francisco Roldán Merino

4. COL·LABORACIÓ AMB PROJECTES DE RECERCA

Títol del projecte	Entitat organitzadora/financera	Equip investigador
Proyecto de investigación Internacional sobre Donación y trasplante de Órganos	Hospital Universitario Virgen de la Arrixaca (Murcia) y el Departamento de Cirugía, Pediatría, Obstetricia y Ginecología de la Universidad de Murcia, en Colaboración con la Coordinación Regional de Trasplantes	Col·laboració en la recollida de dades EUI Sant Joan de Déu: Bàrbara Hurtado Pardos Carme Vega Monteagudo

continuació

Títol del projecte	Entitat organitzadora/financera	Equip investigador
El Futuro del SNS: la Visión de los Profesionales. Análisis Prospectivo Delphi	Fundación Salud, Innovación, Sociedad. Generalitat de Catalunya. Institut d'Estudis de la Salut. Escuela Andaluza de Salud Pública. Consejería de Salud	Anna Cano Parellada Amèlia Guilera Roche Marina Heredia Torras Dolors Miguel Ruiz Maria José Morera Pomarede Ana Pérez Carmona Núria Roca Caparà Olga Rodrigo Pedrosa
Centre d'Estudis i Recerca Interdisciplinària sobre Migracions	Universitat Autònoma de Barcelona	Núria Roca Caparà Professorat i investigadors de la Universitat Autònoma de Barcelona
Grup FEBE per l'Estudi i Docència de la Història de la Infermeria	Generalitat de Catalunya	Anna Cano Parellada Anna Ramió Jofre
Xarxa de Recerca en Atenció d'Infermeria en Salut Mental i Adiccions	Generalitat de Catalunya	IP: Dr. Juan Francisco Roldán Merino Dolors Miguel Ruiz Anna Ramió Jofre M ^a Dolores Royo Arán
Xarxa d'innovació docent –INFERTIC– (Infermeria i Tecnologia de la Informació i Comunicació)	Universitat Rovira i Virgili	Dolors Miguel Ruiz Juan Francisco Roldán Merino M ^a Dolores Royo Arán
9 Barris Acull	9 Barris Acull	Carme Vega Monteagudo
CIBERSAM	Institut de Salut Carlos III Madrid	Juan Francisco Roldán Merino

5. DIRECCIÓ DE TESIS DOCTORALS

Títol	Director i Cordinador	Doctoranda	Universitat / Departament
Estudio de fiabilidad y validez de la escala ERA en pacientes hospitalizados diagnosticados de esquizofrenia	M ^a Teresa Lluch Canut Juan Roldán	Miguel Ruiz, Dolores	Universitat de Barcelona, Departament de Doctorat en Ciències d'Infermeria

6. ESTADES POST-DOCTORALS DE RECERCA

Investigador/a	Universitat	Títol	Dades
Núria Roca Caparà	COMPAS. Center on Migration, Policy and Society. Oxford University Categoria: Academic Visiting Research	Hijos e hijas de familias latinoamericanas en Londres y Oxford. Identidades, discriminación e inclusión social	Mesos de maig i juny de 2012

7. TESSIS DOCTORALS EN CURS

Professor	Títol	Director/s	Universitat
Guilera Roche, Amèlia	El respecte com a valor en les activitats col·laborativistes virtuals	Anna Forés Miravalles	Universitat de Barcelona. Facultat de Pedagogia
Hurtado Pardo, Barbara	Malestar Psicológico en los docentes universitarios de enfermería en Cataluña: Factores de riesgo psicosocial asociados	M ^a Rosa Girbau García Irma Casas García	Universitat de Barcelona. Programa de doctorat en Ciències Infermeres
Insa Calderon, Esther	Gens, Herència i Parentiu. La reorganització de la moral del parentiu en la Malaltia Genètica Hereditària	Juan Luis Bestard Camps	Universitat de Barcelona. Facultat de Geografia i Història, Departament d'Antropologia cultural i història d'Amèrica i Àfrica
Matínez Rodríguez, Laura	Etnografía gestión de recursos comunes als i el valor de l'igualtat	Dra. Adela García Muñoz	Universitat de Barcelona. Departament Antropologia Social i cultural
Miguel Ruiz, Dolores	Estudio de fiabilidad y validez de la escala ERA en pacientes hospitalizados diagnosticados de esquizofrenia	M ^a Teresa Lluch Canut Juan Roldán	Universitat de Barcelona. Departament de Doctorat en Ciències d'Infermeria
Morera Pomarede, M ^a Jose	Innovació Docent en el currículum d'Infermeria. El Cas Integrat: un estudi de cas vers la convergència Europea	Jose Luis Medina Moya	Universitat de Barcelona. Departament de Didàctica i Organització Escolar

continuació

Professor	Títol	Director/s	Universitat
Rodrigo Pedrosa, Olga	La implementación del rol autónomo de enfermería desde la mirada de las enfermeras asistenciales de los centros de atención primaria y hospitalaria de Barcelona	Jordi Caïs Fontanella Cristina Monforte Royo	Universitat Internacional de Catalunya. Programa Recerca en Salut
Roura Masmitjà, Júlia	Implementació de les TIC en la formació dels alumnes de Formació Professional: El cas del Centre Docent Sant Joan de Déu	Anna Forés Miravalles	Universitat de Barcelona. Facultat de Pedagogia
Royo Arán, M ^a Dolores	Análisis del aprendizaje de competencias en residentes de Enfermería de Salud Mental, para la praxis del cuidado en el manejo de la confidencialidad y autonomía a pacientes	Dr. Miguel Martínez Martín Dra Amèlia Tey Teijón	Universitat de Barcelona. Facultat de Pedagogia
Vega Monteagudo, Carme	La toma de decisiones en los procesos de salud-enfermedad-atención. (Influencia del derecho a la información y del consentimiento informado)	Àngel Martínez Hernáez	Universitat Rovira i Virgili. Dpt. Antropologia, Filosofia i Treball Social

8. ALTRES

Anna Ramió Jofré: Participació com a membre del tribunal de Tesis Doctorals:

- Doctoranda: Paola Galbany Estragués
- Directora de Tesis doctoral: Roser Valls
- Títol del projecte: Evolución de los cuidados enfermeros en el Hospital de l'Esperit Sant de Santa Coloma de Gramanet 1917-2010.
- Universitat de Barcelona

Juan Roldan: Participació com a titular per a tribunals de Tesis Doctorals:

1. • Doctoranda : Sra. Margarita Garrido
 - Directora de Tesis doctoral: Raquel Bartolome Gutierrez
 - Universidad de Cuenca
 - Participació: Titular
2. • Doctoranda: Sra. Dolores Serrano
 - Director de Tesis doctoral: Vicente Martinez
 - Universidad de Cuenca
 - Participació: Titular

Juan Roldan: Evaluación del perfil de habilidades sociales y deficit de autocuidado en pacientes hospitalizados diagnosticados de Esquizofrenia.

- Doctorando: Sra. Dolors Miguel Ruiz.
- Directores de tesis: Teresa Lluch.

Anna Ramió Jofré: Projecte d'investigació Fundamental no orientada.

- Títol: La participación de voluntarios enfermeros o fisioterapeutas extranjeros en la guerra civil española 1936-1939.
- Entitat Organitzadora: Universitat de les Illes Balears.
- Organisme Finançador: Secretaria del Estado de Investigación Desarrollo Innovación. 6t Paln Nacional de Investigación Científica. Desarrollo he innovación tecnologica 2008-2011.
- IP: Dra. Gloria Gallego Camirero.
- Altres Investigadors: Sioban Nelson, Carles Muntaner, Jesus Molina, Berta Paz, Paola Galbany, Pere Salas, Anna Ramió.

Dolors Miguel Ruiz: Membre de l'equip investigador del projecte:

- Títol: Avaluació de la Salut Mental positiva de les persones amb problemes crònics de la salut atesos en una consulta d'infermeria d'atenció primària de la salut.
- Entitat Organitzadora: Universitat de Barcelona.
- Organisme Finançador: Programa d'accions especials de suport a la recerca del campus de ciències de la salut (ACESB).
- IP: Dra., Maria Teresa Lluch Canut.
- Altres investigadors: Montserrat puig Llobet, M^a Aurelia Sanchez Ortega, Núria Albacar Riobó, Susana Mantas Jiménez, Dolors Miguel Ruiz.
- Carme Vega Monteagudo: Coautora de la recerca i de l'Informe: Propostes d'actuació per a una millor coordinació entre els àmbits d'acció social i salut amb persones en situació de sense llar, persones amb problemes de drogodependències i persones amb problemes de salut mental. La perspectiva dels professionals de la salut. Informe encarregat per la Taula del Tercer Sector Social de Catalunya i finançat pel Dept. De Salut de la Generalitat de Catalunya.
- Sra. Amèlia Guilera Roche, Dra. Núria Roca Caparà, han format part del jurat encarregat d'avaluar els 24 treballs de recerca presentats i de seleccionar el Millor Treball de Recerca en Infermeria en la XXI Convocatòria dels Premis de Recerca 2012.
- Dra. Núria Roca Capara ha participat al Màster Interdisciplinari en Migracions Contemporànies de la UAB durant el curs 2011-2012 com a coordinadora del mòdul de Salut. Barcelona
- Amèlia Guilera Roche, ha assistit a la conferència Governança i autonomia de gestió a la sanitat pública. ESADE.
- Sra. Amèlia Guilera Roche, ponència a la Visita de la Delegació de l'Escola d'Infermeria de Thones Haute. Barcelona 2 de febrer de 2012.

9. COOPERACIÓ INTERNACIONAL

SIERRA LEONA

L'any 2007 es funda l' School of Nursing del Saint John of God Catholic Hospital de Mabessenh-Sierra Leona. Per recolzar aquesta iniciativa es proposa un agermanament amb l'Escola Universitària d'Infermeria Sant Joan de Déu d'Esplugues-Barcelona. Ambdues escoles tenim com a objectiu formar professionals d'Infermeria que puguin exercir la seva professió d'acord amb els valors de l'Orde Hospitalària Sant Joan de Déu. La col·laboració és concreta principalment en el programa Mamusu K. Kamara Memorial Nursing Students Grants, que facilita la formació a estudiants amb pocs recursos econòmics i amb el compromís que un cop finalitzats els seus estudis s'incorporin a treballar a l'Hospital durant un període de temps. En l'actualitat són 20 els estudiants que participen en el programa.

10. ACTIVITATS SOLIDÀRIES

Les activitats que tenen relació amb la solidaritat que es van fer a Cicles formatius al Campus Docent durant el curs 2011-2012 van ser donar a conèixer a l'alumnat o participar en:

- Marató de TV3
- Campanya solidària de recollida d'aliments pel Banc d'Aliments
- Campanya "Cistella Solidària" de l'Obra Social SJD
- Campanya "Tapa't" per recollir sacs de dormir per l'alberg de SJD
- Encesa de llums de l'arbre de Nadal de l'Hospital maternoinfantil
- Cantada de Nadales al Sociosanitari
- Donació de sang
- Concurs fotogràfic 2012 sobre valors institucionals

ACTIU	31/08/2011
A. ACTIU NO CORRENT	
I) Immobilitzat Intangible	1.641,80
2 Aplicacions informàtiques	1.641,80
II) Immobilitzat Material	134.978,66
2 Equip docent i instrumental	34.039,31
3 Mobiliari i Equips per a processaments d'informació	87.562,69
3 Altre immobilitzat material	13.376,66
VI) Inversions financeres a llarg termini	29.048,92
4 Altres actius financers	29.048,92
TOTAL ACTIU NO CORRENT	165.669,38
B. ACTIU CORRENT	
II) Usuaris, patrocinadors i deutors de les activitats i altres comptes a cobrar	95.841,98
1 Usuaris i deutors per vendes i prestació de serveis	70.343,38
2 Deutors, entitats del grup, associades i altres parts vinculades	25.498,60
VI) Periodificacions	26.525,87
VII) Efectiu i altres actius líquids equivalents	1.076.319,83
1 Tresoreria	1.076.319,83
TOTAL ACTIU CORRENT	1.198.687,68
TOTAL ACTIU	1.364.357,06
PASSIU	31/08/2011
A. PATRIMONI NET	
A-1. Fons propis	463.512,19
I) Fons dotacionals	272.148,93
1 Fons dotacionals	272.148,93
III) Excedents d'exercicis anteriors	129.639,87
1 Excedents d'exercicis anteriors	129.639,87
V) Excedent de l'exercici	61.723,39
TOTAL PATRIMONI NET	463.512,19
B. PASSIU NO CORRENT	
I) Provisions a llarg termini	99.891,98
TOTAL PASSIU NO CORRENT	99.891,98
C. PASSIU CORRENT	
II) Deutes a curt termini	113.748,52
III) Deutes amb entitats del grup i associades a curt termini	57.214,72
IV) Creditors per activitats i altres comptes a pagar	591.119,62
1 Proveïdors	66.386,91
3 Personal (remuneracions pendents de pagament)	112.000,00
6 Altres deutes amb les administracions públiques	80.472,05
7 Bestretes de deutors	332.260,66
V) Periodificacions a curt termini	38.870,00
TOTAL PASSIU CORRENT	800.952,89
TOTAL PASSIU	1.364.357,06

	31/08/2011
1. INGRESSOS PER LES ACTIVITATS	3.149.862,33
a) Vendes i prestacions de serveis	3.149.862,33
2. AJUTS CONCEDITS I ALTRES DESPESES	-35.381,72
5. APROVISIONAMENTS	-657.071,44
b) Treballs realitzats per altres entitats	-657.071,44
6. ALTRES INGRESSOS DE LES ACTIVITATS	6.959,54
b) Altres ingressos accessoris y altres de gestió corrent	6.959,54
7. DESPESES DE PERSONAL	-1.571.752,49
8. ALTRES DESPESES D'EXPLOTACIÓ	-818.162,08
a) Serveis exteriors	-812.370,95
a2) Arrendaments i canons	-308.899,56
a3) Reparacions i conservació	-123.039,58
a4) Serveis professionals independents	-155.184,50
a6) Primes d'assegurances	-10.530,25
a7) Serveis bancaris	-1.584,23
a8) Publicitat, propaganda i relacions públiques	-82.584,65
a10) Altres serveis	-130.548,18
c) Pèrdues, deteriorament i variació de provisions per operacions de les activitats	-5.791,13
9. AMORTITZACIÓ DE L'IMMOBILITZAT	-39.156,52
I. RESULTATS D'EXPLOTACIÓ (1+2+5+6+7+8+9+12)	35.297,62
14. INGRESSOS FINANCERS	26.425,77
II. RESULTAT FINANCER (14+15+16+17+18)	26.425,77
III. RESULTAT ABANS D'IMPOSTOS (I+II)	61.723,39
19. IMPOSTOS SOBRE BENEFICIS	0,00
IV. RESULTAT DE L'EXERCICI (III+19)	61.723,39