

# Serveis del Campus Docent Sant Joan de Déu

**SJD** Sant Joan de Déu  
Campus Docent

Centre autoritzat per:  
Generalitat de Catalunya  
Departament  
d'Educació



## Tutories Personalitzades

El professorat disposa d'un horari d'atenció individualitzada per a l'orientació general i curricular de l'estudiant.



Serveis docents i administratius en horari de matí i de tarda



## Diverses metodologies docents

Sempre amb l'estudiant com a centre de l'experiència d'aprenentatge.



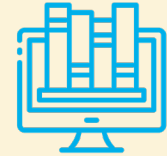
Cafeteria - Restaurant



## Noves tecnologies

Punts d'informàtica de lliure accés i Wi-fi.

Aules equipades amb Mitjans Audio-visuals.



Servei de Biblioteca



## Espai de Simulació

Integrat al nou edifici es troba SAVI, el centre de Simulació, Aprenentatge, Virtualitat i Innovació del Campus.

**Nou edifici del Campus al Parc Sanitari de Sant Boi del Llobregat**

# Cicle Formatiu de Grau Mitjà Tècnic/a en Cures Auxiliars d'Infermeria



[santjoandedeu.edu.es](http://santjoandedeu.edu.es)



[campus.preinscripciof@sjd.edu.es](mailto:campus.preinscripciof@sjd.edu.es)



93 280 09 49



@campusdocent\_sjd



/campusdocentsantjoandedeu



# Cicle Formatiu de Grau Mitjà

## Tècnic/a en Cures

### Auxiliars d'Infermeria

# SJD

## Sant Joan de Déu

### Campus Docent

#### Què aprendràs?

- Preparar els materials i processar la informació de la consulta/unitat en diferents àrees de competència.
- Aplicar cures auxiliars d'infermeria al pacient/client.
- Tenir cura de les condicions sanitàries de l'entorn del pacient/client i del material/instrumental sanitari utilitzat en les diferents consultes, unitats i serveis.
- Col·laborar en la prestació de cures psíquiques al pacient/client realitzant tècniques de recolzament psicològic i d'educació sanitària.
- Realitzar tasques d'instrumentació en equips de salut bucodental.

Aquest cicle de grau mitjà, integrat dins del Pla LOGSE, consta de 1400 hores dividides en dos cursos acadèmics. Horari de matí de 9 h a 14 h, de dilluns a divendres.

Primer curs		Segon curs	
Crèdits	Hores	Crèdits	Hores
C2 · L'ésser humà davant la malaltia	60	C1 · Operacions administratives i documentació sanitària	60
C3 · Benestar del pacient	60	C5 · Primers auxilis	60
C4 · Cures bàsiques d'infermeria	240	C8 · Educació per a la salut	30
C6 · Higiene del medi hospitalari	90	C11 · Formació i orientació laboral	60
C7 · Recolzament psicològic al pacient/client	60	C12 · Formació en centres de treball	410
C9 · Tècniques d'ajuda odontològica/estomatològica	90	C13 · Crèdit de síntesi	60
C10 · Relacions en l'equip de treball	60	C14 · Cures d'infermeria al nen i adolescent hospitalitzat	60

#### Requisits d'accés

- Tenir el títol de graduat en Educació Secundària Obligatòria (ESO),
- Haver superat el curs específic per a l'accés als cicles de grau mitjà (CAM),
- Tenir el títol de tècnic o de tècnic auxiliar,
- Haver superat el segon curs del Batxillerat Unificat i Polivalent (BUP),
- Tenir altres estudis equivalents a efectes acadèmics,
- Haver superat la prova d'accés a la universitat per a majors de 25 anys,
- Haver superat els mòduls obligatoris d'un programa de qualificació professional inicial (PQPI),
- Tenir un títol per accedir a un cicle formatiu de grau superior.

Les persones que no compleixen cap dels requisits esmentats han de superar una prova d'accés. Per presentar-s'hi cal tenir com a mínim 17 anys l'any en què es fa la prova.

#### Sortides professionals

Amb la titulació adquirida, podràs exercir com a auxiliar d'infermeria en:

- Clíriques i hospitals
- Consultes dentals
- Centres d'atenció primària
- Centres geriàtrics
- Atenció domiciliària
- Centres de salut mental

Al curs 2022/2023 el Campus Docent SJD es trasllada a un edifici de nova construcció al Parc Sanitari de Sant Boi del Llobregat.

