



1ª EDICIÓ

Postgrau en Fonaments de Recerca en Ciències Socials i de la Salut

30 ECTS · Modalitat online

SJD

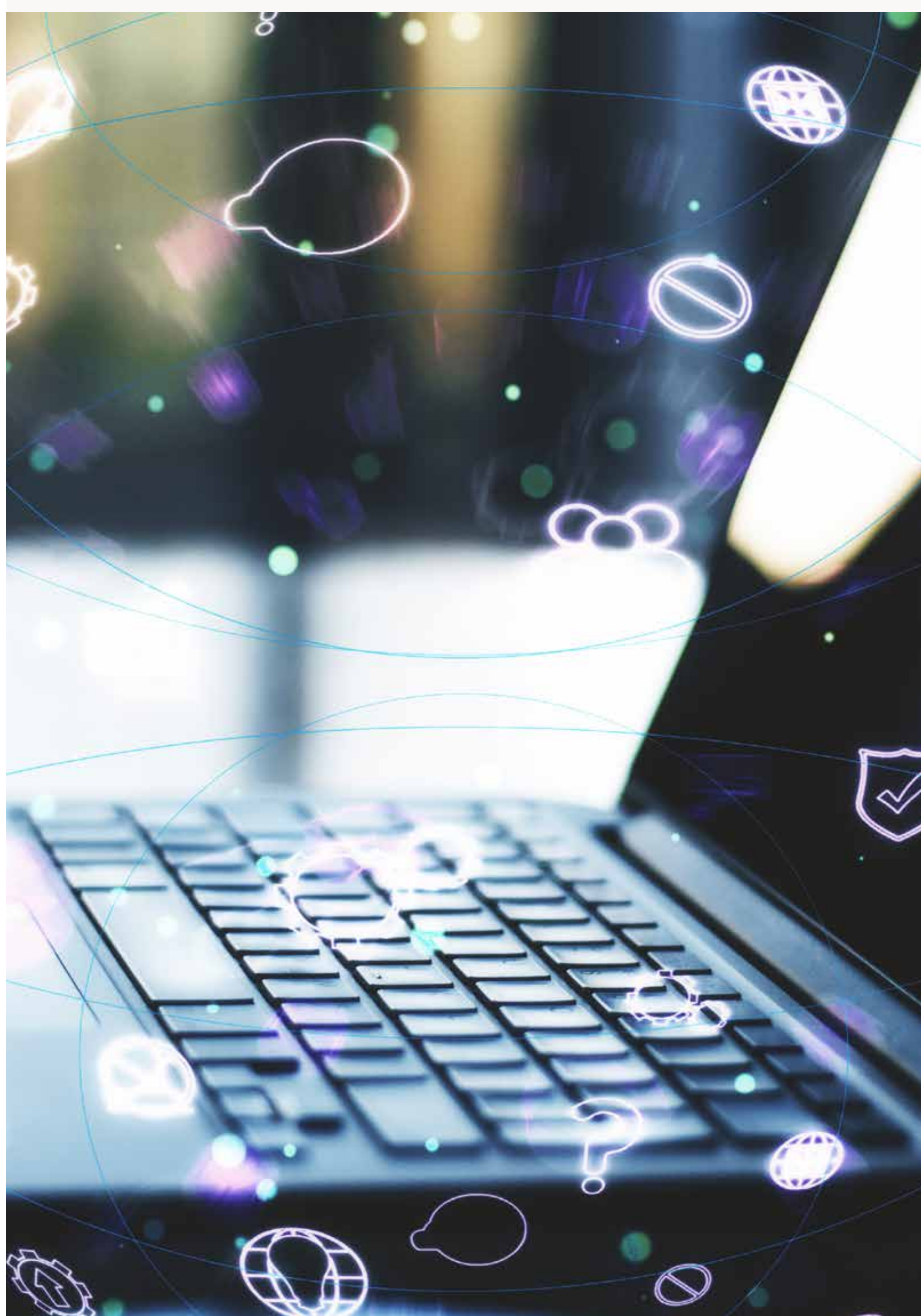
Sant Joan de Déu
Campus Docent

U

UNIVERSITAT DE VIC
UNIVERSITAT CENTRAL
DE CATALUNYA



La pràctica professional necessita més perfils capaços de transformar preguntes reals en recerca rigorosa i aplicada.



El repte de la recerca aplicada en contextos socials i sanitaris

Una necessitat creixent en entorns professionals cada vegada més complexos

Els àmbits de les ciències socials i de la salut afronten situacions cada vegada més complexes que exigeixen decisions fonamentades, capacitat d'anàlisi i ús crític de l'evidència. Professionals de l'àmbit clínic, social i educatiu conviuen diàriament amb problemes reals que reclamen una mirada investigadora més sòlida, capaç d'anar més enllà de la intuïció o de l'experiència acumulada.

En aquest context, ja no n'hi ha prou amb consumir estudis o aplicar protocols de manera acrítica. Cal disposar d'eines per formular preguntes de recerca pertinents, seleccionar tècniques de recollida de dades, interpretar resultats i comprendre els fonaments metodològics que sostenen la producció de coneixement científic.

Aquesta necessitat es fa especialment evident en professionals que volen incorporar la recerca a la seva pràctica habitual, participar en equips investigadors o preparar-se per a itineraris acadèmics més avançats. Tot i això, moltes trajectòries professionals no han inclòs una formació metodològica prou estructurada, transversal i aplicada a casos reals dels àmbits social i sanitari.

Aquesta realitat fa evident la necessitat d'una formació que proporcioni una base inicial, rigorosa i aplicable en metodologia de la recerca, amb capacitat per connectar observació professional, anàlisi crítica i producció de coneixement útil en contextos socials i de salut.

Postgrau en Fonaments de Recerca en Ciències Socials i de la Salut

Una formació avançada per fer el pas cap a la recerca aplicada

El Postgrau en Fonaments de Recerca en Ciències Socials i de la Salut ofereix una formació especialitzada orientada a proporcionar una introducció rigorosa i aplicada a la metodologia científica en els àmbits social i sanitari. El programa combina un enfocament teòric sòlid amb l'adquisició pràctica d'eines essencials per dissenyar, desenvolupar i comunicar projectes de recerca.

La proposta parteix de la idea que la pràctica professional pot esdevenir també un espai de producció de coneixement, sempre que es disposi de base metodològica, criteri analític i eines adequades. Per això, el postgrau capacita per comprendre els principis del procés investigador, formular preguntes pertinents, seleccionar tècniques de recollida i anàlisi de dades i utilitzar recursos digitals de suport a la recerca.

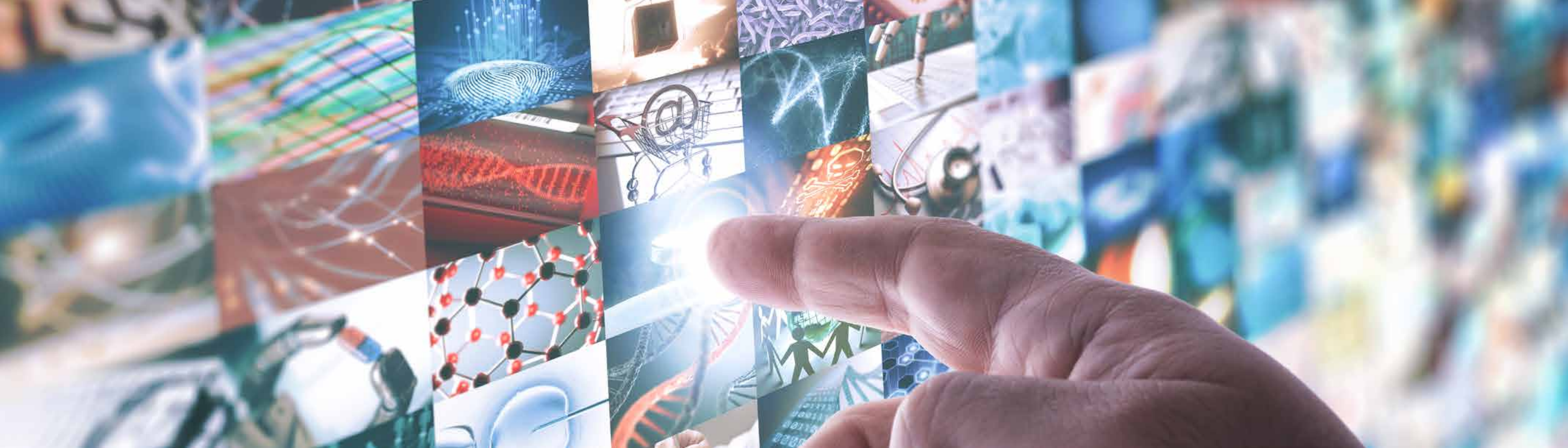
El programa adopta un enfocament interdisciplinari, aplicat i orientat a competències que connecta fonaments epistemològics, mètodes quantitatius i qualitius, revisió de literatura científica, redacció acadèmica i ús responsable de la intel·ligència artificial dins d'un mateix itinerari formatiu.

L'estudiant aprèn a passar de l'observació professional a la formulació d'estudis viables, amb una mirada crítica, ètica i contextualitzada.

Més que ampliar coneixements de manera abstracta, el programa prepara l'alumnat per incorporar-se a equips de recerca, col·laborar en estudis aplicats i construir una base sòlida per continuar estudis avançats, com ara màsters o doctorats. En aquest sentit, aporta una evolució clara: permet passar de consumidor d'evidència a perfil amb capacitat real de generar coneixement en la pròpia pràctica professional.

Una formació avançada que connecta metodologia, anàlisi de dades i recerca aplicada per preparar professionals capaços d'investigar amb rigor en contextos socials i sanitaris.





Objectius del Postgrau

- ✓ **Formar professionals capaços d'incorporar la metodologia de la recerca** a la seva pràctica en contextos socials i sanitaris.
- ✓ **Desenvolupar competències per formular preguntes i objectius de recerca pertinents** amb criteri metodològic i mirada aplicada.
- ✓ **Capacitar per seleccionar i aplicar tècniques bàsiques de recollida i anàlisi de dades** quantitatives i qualitatives.
- ✓ **Potenciar l'ús d'eines digitals i recursos tecnològics** per a la gestió de la informació científica i el suport al procés investigador.
- ✓ **Afavorir una aproximació ètica, crítica i reflexiva a la pràctica investigadora** com a base de la integritat científica.
- ✓ **Preparar l'alumnat per integrar-se en equips de recerca o continuar estudis avançats en l'àmbit acadèmic o professional.**

Una formació orientada a la **recerca aplicada**

Un programa online que integra metodologia científica, anàlisi de dades, eines digitals i pensament crític per formar professionals amb capacitat investigadora en ciències socials i de la salut.

Quatre dades clau

30 ECTS

Postgrau amb orientació clarament professionalitzadora.

ÀMBIT SOCIAL I SANITARI

Una base metodològica transversal per a professionals de ciències socials i de la salut.

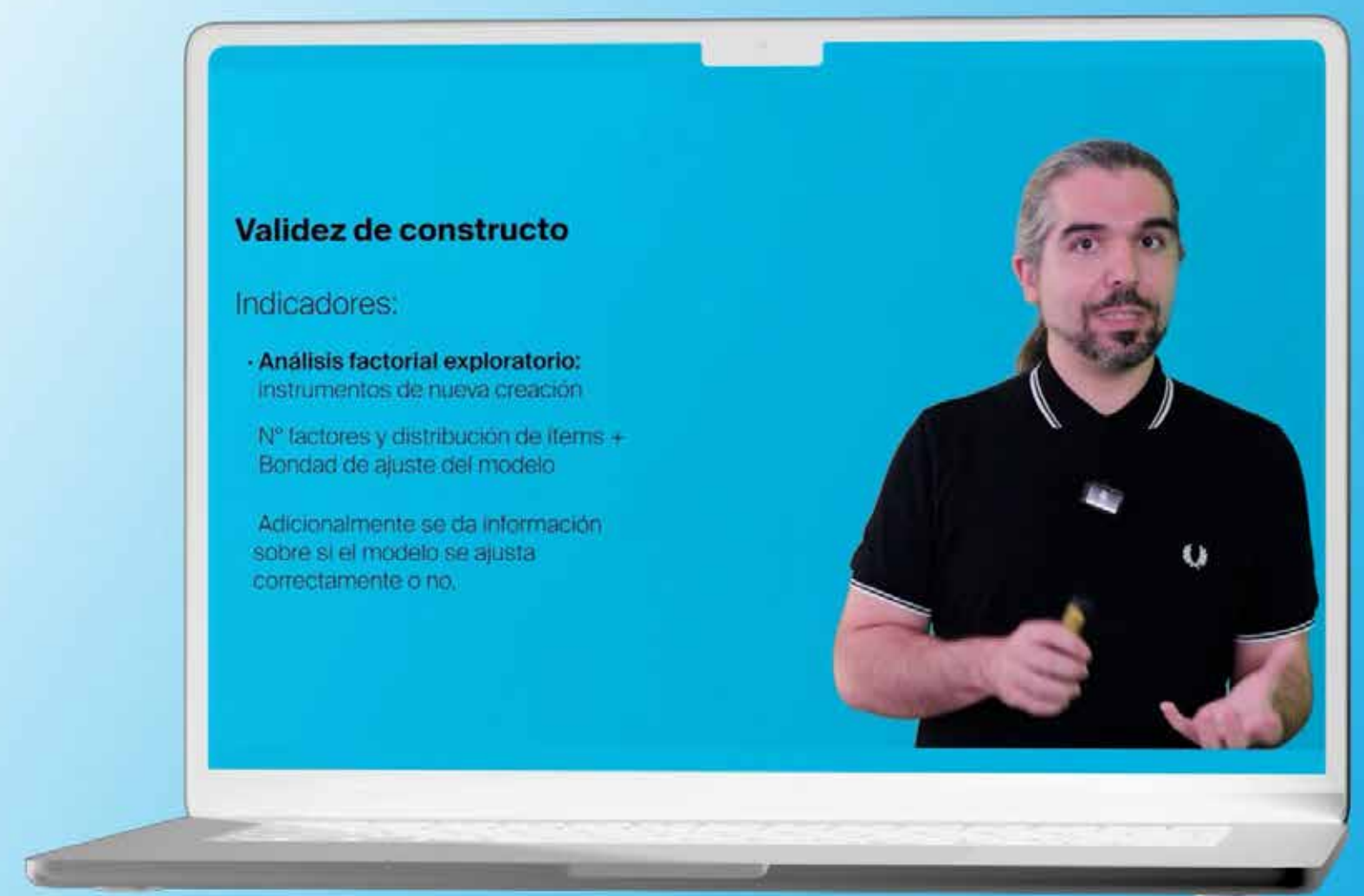
1^a EDICIÓ

Una nova proposta especialitzada en metodologia de la recerca aplicada.

MODALITAT ONLINE

Amb aprenentatge síncron i asíncron per facilitar la compatibilitat professional.

El perfil professional que forma el postgrau



Un professional preparat per incorporar la recerca aplicada a la seva pràctica amb criteri metodològic i mirada crítica.

El postgrau forma un professional capaç d'integrar la metodologia de la recerca en la seva pràctica en contextos socials i sanitaris. Un perfil que combina base metodològica, capacitat d'anàlisi i ús d'eines de recerca per intervenir amb més rigor en entorns professionals i acadèmics.



En finalitzar el programa, l'estudiant evoluciona cap a un perfil amb més autonomia per **analitzar, dissenyar i desenvolupar** processos bàsics de recerca aplicada en ciències socials i de la salut.

↗ Formulació de preguntes

Identifica problemes rellevants i els transforma en preguntes i objectius de recerca viables.

↗ Domini de dades

Aplica tècniques bàsiques de recollida, tractament i anàlisi de dades quantitatives i qualitatives.

↗ Criteri metodològic

Selecciona enfocaments i dissenys bàsics d'estudi amb coherència científica i aplicació real.

↗ Ús d'eines digitals

Integra recursos tecnològics i intel·ligència artificial com a suport crític al procés investigador.

↗ Mirada ètica i reflexiva

Actua amb responsabilitat, integritat científica i sensibilitat davant la complexitat dels contextos professionals.

↗ Evolució professional

Avança cap a un perfil amb capacitat per col·laborar en equips de recerca o continuar itineraris acadèmics més avançats.

Metodologia i aprenentatge pràctic

Un model formatiu orientat a l'anàlisi, la pràctica i la recerca aplicada.

El postgrau es desenvolupa a partir d'un model d'aprenentatge actiu, amb metodologies centrades en l'estudiant i orientades a l'assoliment de competències en recerca. L'alumnat participa en un procés formatiu que combina base conceptual, aplicació pràctica i anàlisi crítica de situacions vinculades als àmbits social i sanitari.

El programa articula un aprenentatge dirigit en sessions síncrones que inclou aprenentatge basat en problemes o projectes, estudi de casos amb anàlisi crítica i reflexiva, seminaris pràctics, tallers i tutories. Aquesta metodologia permet treballar la recerca no només com a contingut acadèmic, sinó com una capacitat aplicable a contextos professionals reals.

Les sessions expositives asíncrones es desenvolupen en línia a través de materials de contingut, com vídeos, lectures i activitats d'autoavaluació. Aquest format facilita el treball autònom i la integració progressiva dels conceptes, les eines digitals i els procediments bàsics de la pràctica investigadora.

La metodologia es completa amb tutories individuals o grupals i amb el Treball Final de Postgrau, que permet integrar els aprenentatges desenvolupats al llarg del curs. El resultat és un model formatiu que connecta coneixement metodològic, reflexió crítica i aplicació real dins d'un mateix itinerari.

✓ **Aprenentatge basat en problemes o projectes**

Treball orientat a la resolució de situacions rellevants en contextos socials i sanitaris.

✓ **Estudi de casos**

Anàlisi crítica i reflexiva de situacions aplicades a la pràctica investigadora.

✓ **Seminaris pràctics**

Espais orientats al desenvolupament d'eines i competències metodològiques.

✓ **Tallers**

Treball aplicat sobre procediments bàsics de recerca i ús de recursos específics.

✓ **Tutories**

Seguiment individual o grupal per orientar activitats i Treball Final de Postgrau.

✓ **Sessions asíncrones**

Vídeos, lectures i activitats d'autoavaluació per afavorir el treball autònom.



Una proposta formativa diferencial

Una formació que integra **metodologia científica, anàlisi de dades i recerca aplicada** dins d'un mateix itinerari orientat als àmbits social i sanitari.

Aquest postgrau es diferencia d'altres propostes formatives per la seva capacitat d'articular, dins d'un mateix programa, **fonaments metodològics, eines de recollida i anàlisi de dades, revisió de literatura científica i ús crític de la intel·ligència artificial** com a parts d'un mateix procés investigador. No aborda la recerca com un coneixement teòric desconnectat de la realitat, sinó que la integra amb una mirada aplicada, interdisciplinària i orientada a contextos socials i sanitaris reals.

- 01 Base metodològica transversal**
Ofereix una introducció rigorosa a la recerca aplicada en ciències socials i de la salut.
- 02 Integració de mètodes i dades**
Combina recerca quantitativa i qualitativa dins d'un mateix itinerari formatiu.
- 03 Aplicació a casos reals**
Connecta els aprenentatges metodològics amb situacions professionals contextualitzades.
- 04 Ús crític d'eines digitals**
Incorpora intel·ligència artificial i recursos tecnològics com a suport al procés investigador.
- 05 Pont cap a equips i estudis avançats**
Prepara per integrar-se en equips de recerca o continuar itineraris acadèmics més exigents.

Un recorregut formatiu orientat a la pràctica investigadora

El programa combina fonaments **metodològics, recollida i anàlisi de dades, revisió sistemàtica i Treball Final de Postgrau** en una estructura progressiva orientada a la recerca aplicada.

El postgrau té una càrrega total de 30 ECTS i s'estructura en un itinerari formatiu progressiu que integra els fonaments de la metodologia científica, les tècniques bàsiques de recollida de dades, l'anàlisi quantitativa i qualitativa, el disseny d'estudis i la revisió de literatura científica. El recorregut està pensat per connectar coneixement metodològic, criteri analític i aplicació real dins d'un mateix procés d'aprenentatge.

El pla docent s'organitza en vuit assignatures obligatòries, que inclouen introducció a la metodologia de la recerca, tècniques de recollida de dades, recerca i intel·ligència artificial, estadística bàsica, anàlisi qualitativa, disseny d'estudis, revisió sistemàtica i un Treball de Fi de Postgrau de 6 ECTS. Aquesta progressió permet avançar des dels fonaments conceptuals fins a la capacitat de plantejar i desenvolupar un projecte

Introducció a la metodologia de la recerca	3 ECTS
Tècniques bàsiques de recollida de dades	3 ECTS
Recerca i Intel·ligència Artificial	3 ECTS
Estadística bàsica	3 ECTS
Anàlisi de dades en recerca qualitativa	3 ECTS
Disseny bàsic d'estudis de recerca	3 ECTS
Introducció a la revisió sistemàtica	3 ECTS
Treball de Fi de Postgrau	6 ECTS



Professorat i entorn professional

Un equip docent **expert en metodologia i un entorn acadèmic orientat a la recerca** aplicada en àmbits socials i sanitaris.

El postgrau compta amb una direcció acadèmica liderada per la Dra. Montserrat Girabent i Farrés, doctora en estadística, llicenciada en matemàtiques i responsable de recerca i transferència de coneixement del Campus Docent Sant Joan de Déu. La seva trajectòria en metodologia d'investigació, estadística i tutorització de treballs acadèmics situa el programa en un marc sòlid, rigorós i alineat amb les exigències de la pràctica investigadora.

L'equip docent està integrat per experts i investigadors actius, amb experiència en metodologies quantitatives i qualitatives, gestió de la informació científica, noves tecnologies aplicades a la recerca i participació en projectes competitius nacionals i internacionals. Aquesta composició garanteix una docència connectada amb la realitat de la recerca aplicada tant en ciències socials com en ciències de la salut.

El programa es desenvolupa en l'entorn del Campus Docent Sant Joan de Déu - UVic-UCC, una institució amb trajectòria consolidada en formació sociosanitària, valors humanístics i transferència de coneixement. Aquesta vinculació reforça el caràcter interdisciplinari del postgrau i la seva connexió amb contextos professionals on la recerca pot tenir impacte real.

Direcció

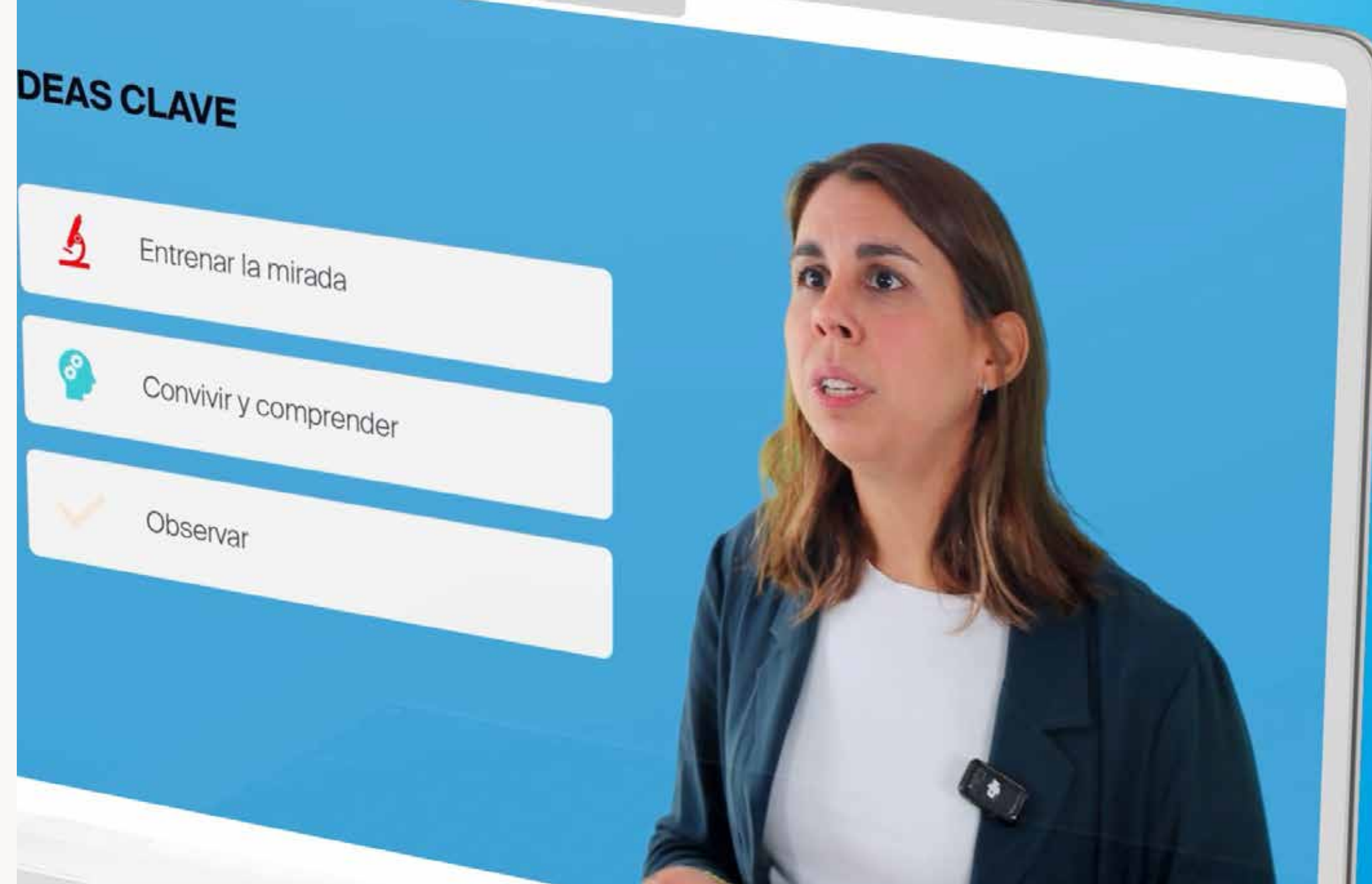
Dra. Montserrat Girabent i Farrés

Responsable de Recerca i Transferència
del Coneixement del Campus Docent Sant Joan de Déu

montserrat.girabent@sjd.edu.es



Sortides professionals



Una formació orientada a ampliar capacitat d'anàlisi, suport tècnic i projecció acadèmica en àmbits de recerca aplicada.

El postgrau prepara professionals per incorporar la recerca aplicada a la seva pràctica i per assumir funcions de suport tècnic, execució d'estudis i gestió de processos vinculats a la producció de coneixement en àmbits socials i sanitaris. La formació permet evolucionar cap a un perfil amb més criteri metodològic, més autonomia analítica i més capacitat per participar en projectes de recerca i en itineraris acadèmics més avançats.

↗ Suport tècnic a equips de recerca

Capacita per col·laborar en projectes desenvolupats en universitats, hospitals, administracions i tercer sector.

↗ Execució d'estudis

Aporta eines per participar en el disseny bàsic, la planificació i la recollida de dades en entorns reals.

↗ Gestió documental i de dades

Permet treballar amb revisió de literatura científica, gestió bibliogràfica i tractament de dades quantitatives o qualitatives.

↗ Integració en projectes aplicats

Reforça el perfil per participar en estudis vinculats a contextos socials, educatius, clínics o socio-sanitaris.

↗ Pont cap a estudis avançats

Ofereix una base metodològica per accedir amb més garanties a màsters avançats i, a futur, a itineraris de doctorat.

↗ Aplicació a la pràctica professional

Facilita el pas de la intuïció i l'observació quotidiana a una pràctica fonamentada en evidència i anàlisi rigorosa.

Una titulació de postgrau orientada a l'especialització metodològica en recerca aplicada en ciències socials i de la salut.

Títol de Postgrau

Titulació universitària orientada a la iniciació rigorosa en metodologia de la recerca.

30 ECTS

Una estructura acadèmica compacta i enfocada a la recerca aplicada.

Títol expedit per la UVic-UCC

Amb el suport acadèmic del Campus Docent Sant Joan de Déu.

Àmbit social i sanitari

Una titulació pensada per a professionals que volen incorporar capacitat investigadora a la seva pràctica.



UNIVERSITAT DE VIC UNIVERSITAT CENTRAL DE CATALUNYA

En finalitzar el programa i superar les activitats d'avaluació establertes, l'estudiant obté el títol de Postgrau en Fonaments de Recerca en Ciències Socials i de la Salut, amb una càrrega acadèmica de 30 ECTS. Es tracta d'una titulació universitària de postgrau orientada a proporcionar una base metodològica sòlida per iniciar-se en la recerca aplicada en àmbits socials i sanitaris.

La titulació és expedida per la Universitat de Vic – Universitat Central de Catalunya (UVic-UCC), en col·laboració amb el Campus Docent Sant Joan de Déu. Aquest marc reforça la solidesa acadèmica del programa i la seva vinculació amb un entorn formatiu especialitzat en l'àmbit sociosanitari i en la transferència de coneixement.

Calendari, accés i matrícula



El postgrau s'imparteix en modalitat online, amb una combinació de sessions síncrones i asíncrones que permeten integrar aprenentatge dirigit, treball autònom i seguiment tutorial. Les sessions síncrones es fan habitualment els dimecres de 15.30 h a 20.30 h, mentre que les tutories del Treball Final de Postgrau es pacten amb el tutor o tutora. Excepcionalment, algunes sessions es poden programar fora d'aquest horari.

L'accés s'adreça a professionals i titulats universitaris de les ciències socials i de les ciències de la salut, així com d'altres àmbits afins, que vulguin iniciar-se en la recerca aplicada. El preu del programa és de 2.550 € + taxes, i la matrícula es pot formalitzar en pagament únic o pagament fraccionat sense comissions. L'admissió valora expedient acadèmic o experiència acreditada, currículum, carta de motivació i nivell d'anglès.

Dades clau

↗ **Inici**
Octubre 2026

↗ **Duració**
Octubre 2026 -
Juny 2027

↗ **Horari
síncron**
Dimecres
de 15.30 h a
20.30 h.

↗ **Preu**
2550€ + taxes

Descomptes i bonificacions

Condicions econòmiques pensades per facilitar l'accés al programa.

- ✓ 10% per matrícula anticipada
- ✓ 10% per pagament únic
- ✓ 15% per estudiant Alumni del CDSJD
- ✓ 10% per professionals d'altres centres de l'OHSJD
- ✓ 25% per a treballadors/es del CDSJD i fills/es

*Bonificacions no acumulables entre si i aplicables exclusivament sobre el preu del crèdit, no sobre les taxes acadèmiques.